

**АКТ**  
**государственной историко-культурной экспертизы**  
**документации, содержащей результаты исследований,**  
**в соответствии с которыми определяется наличие или**  
**отсутствие объектов, обладающих признаками объекта культурного**  
**наследия, на земельных участках, подлежащих воздействию земляных,**  
**строительных, мелиоративных и (или) хозяйственных работ**

**О Т Ч Ё Т**  
**по договору № 1063-2021**  
**на выполнение археологического обследования**  
**на территории земельных участков в границах проектирования объекта:**  
**«Реконструкция аварийного здания по адресу г. Курск, ул. Гоголя, 65»**

Государственный эксперт по проведению  
государственной историко-культурной экспертизы

Д.В. Кутуков

ноябрь 2021 года

Настоящий акт государственной историко-культурной экспертизы составлен в соответствии с Федеральным законом от 25.06.2002 № 73-ФЗ «Об объектах культурного наследия (памятниках истории и культуры) народов Российской Федерации», Положением о государственной историко-культурной экспертизе, утвержденным постановлением Правительства Российской Федерации от 15.07.2009 № 569 (далее – Положение), согласно требованиям, предусмотренным пунктом 19 данного Положения.

1. **Дата начала проведения экспертизы:** 19.10.2021.
2. **Дата окончания проведения экспертизы:** 03.11.2021.
3. **Место проведения экспертизы:** г. Краснодар.
4. **Заказчик экспертизы:** Общество с ограниченной ответственностью «Белгородская археологическая экспертиза»
5. **Сведения об эксперте:**

**Кутуков Дмитрий Владимирович**, образование высшее, специальность – историк, стаж работы в области археологии – 28 лет, место работы и должность – начальник отдела археологии Непубличного акционерного общества «Наследие Кубани».

Реквизиты документа об аттестации эксперта: приказ МК РФ № 307 от 12.03.2021.

Объекты экспертизы, на которые аттестован эксперт: 1. выявленные объекты культурного наследия в целях обоснования целесообразности включения данных объектов в реестр; 2. документы, обосновывающие включение объектов культурного наследия в реестр; 3. документы, обосновывающие исключение объектов культурного наследия из реестра; 4. документация или разделы документации, обосновывающие меры по обеспечению сохранности объекта культурного наследия, включенного в реестр, выявленного объекта культурного наследия либо объекта, обладающего признаками объекта культурного наследия, при проведении земляных, мелиоративных, хозяйственных работ, указанных в статье 30 Федерального закона работ по использованию лесов и иных работ в границах территории объекта культурного наследия либо на земельном участке, непосредственно связанном с земельным участком в границах территории объекта культурного наследия; 5. земли, подлежащие воздействию земляных, строительных, мелиоративных, хозяйственных работ, предусмотренных статьей 25 Лесного кодекса Российской Федерации работ по использованию лесов (за исключением работ, указанных в пунктах 3, 4 и 7 части 1 статьи 25 Лесного кодекса Российской Федерации) и иных работ в случае, если указанные земли расположены в границах территорий, утвержденных в соответствии с пунктом 34.2 пункта 1 статьи 9 Федерального закона; 6. документация, за исключением научных отчетов о выполненных археологических полевых работах, содержащая результаты исследований, в соответствии с которыми определяется наличие или отсутствие объектов, обладающих

признаками объекта культурного наследия, на земельных участках, подлежащих воздействию земляных, строительных, мелиоративных, хозяйственных работ, указанных в статье 30 Федерального закона работ по использованию лесов и иных работ.

**6. Информация о том, что в соответствии с законодательством Российской Федерации эксперт несёт ответственность за достоверность сведений, изложенных в заключении.**

Настоящим подтверждается, что эксперт признает свою ответственность за соблюдение принципов проведения экспертизы, установленных статьей 29 Федерального закона от 25.06.2002 № 73-ФЗ «Об объектах культурного наследия (памятниках истории и культуры) народов Российской Федерации», а также за достоверность сведений, изложенных в заключении экспертизы в соответствии с п/п «д» п. 19 Положения о государственной историко-культурной экспертизе, утвержденного постановлением Правительства Российской Федерации от 15.07.2009 № 569 (далее – Положение).

**7. Цель экспертизы** – в соответствии со ст. 28 Федерального закона от 25.06.2002 № 73-ФЗ «Об объектах культурного наследия (памятниках истории и культуры) народов Российской Федерации» - определение наличия или отсутствия объектов культурного наследия, включенных в реестр, выявленных объектов культурного наследия либо объектов, обладающих признаками объекта культурного наследия на территории земельных участков в границах проектирования объекта: «Реконструкция аварийного здания по адресу г. Курск, ул. Гоголя, 65».

**8. Объект экспертизы** – в соответствии с п. 11-1е) Положения – документация, содержащая результаты исследований, в соответствии с которыми определяется наличие или отсутствие объектов, обладающих признаками объекта культурного наследия, на земельных участках, подлежащих воздействию земляных, строительных, мелиоративных и (или) хозяйственных работ - «Отчет по договору № 1063-2021 на выполнение археологического обследования на территории земельных участков в границах проектирования объекта: «Реконструкция аварийного здания по адресу г. Курск, ул. Гоголя, 65» (далее – Отчет).

**9. Перечень документов, представленных на экспертизу заявителем:**

«Отчет по договору № 1063-2021 на выполнение археологического обследования на территории земельных участков в границах проектирования объекта: «Реконструкция аварийного здания по адресу г. Курск, ул. Гоголя, 65».

**10. Сведения об обстоятельствах, повлиявших на процесс проведения и результаты экспертизы.**

Обстоятельств, повлиявших на процесс проведения и результаты экспертизы, не имеется. Дополнительных сведений, которые могли бы повлиять на процесс проведения и результаты экспертизы, не поступало.

#### **11. Сведения о проведенных исследованиях с указанием примененных методов, объема и характера выполненных работ и их результатов.**

В процессе проведения экспертизы был выполнен анализ:

- действующего законодательства в сфере охраны и сохранения объектов культурного наследия;
- представленного заказчиком Отчета в части его соответствия действующему законодательству в сфере охраны и сохранения объектов культурного наследия;

Имеющийся материал достаточен для заключения по предмету экспертизы.

Экспертом проведена оценка обоснованности выводов, представленных в заключении Отчета.

Результаты исследований, проведенных в рамках государственной историко-культурной экспертизы, оформлены в виде Акта.

#### **12. Перечень документов и материалов, собранных и полученных при проведении экспертизы, а также использованной для нее специальной, технической и справочной литературы.**

1. «Отчет по договору № 1063-2021 на выполнение археологического обследования на территории земельных участков в границах проектирования объекта: «Реконструкция аварийного здания по адресу г. Курск, ул. Гоголя, 65».
2. Федеральный закон от 25.06.2002 № 73-ФЗ «Об объектах культурного наследия (памятниках истории и культуры) народов Российской Федерации».
3. Положение о государственной историко-культурной экспертизе, утвержденное постановлением Правительства Российской Федерации от 15.07.2009 № 569.
4. Положение о порядке проведения археологических полевых работ и составления научной отчетной документации, утвержденное постановлением Бюро Отделения историко-филологических наук Российской академии наук от 20.06.2018 № 32.
5. «Методика определения границ территорий объектов археологического наследия», утвержденная письмом министерства культуры РФ от 27.01.2012 № 12-01-39/05-АБ.
6. Закон Курской области от 29.12.2005 № 120-ЗКО «Об объектах культурного наследия Курской области».

#### **13. Факты и сведения, выявленные и установленные в результате проведения экспертизы.**



### **13.1. Общие сведения о проведенных работах.**

В октябре 2021 года сотрудниками ООО «Белгородская археологическая экспертиза» проводились разведочные работы на территории земельных участков в границах проектирования объекта: «Реконструкция аварийного здания по адресу г. Курск, ул. Гоголя, 65».

Работы проводились на основании Открытого листа № 2689-2021, выданного 27.10.2021 на имя Черных Е.В. и за счет средств заказчика работ – ФГБОУ ВО «Курский государственный университет».

Площадь участка обследования, находящегося в центральной части города, составляет 0,57 га.

Исходная документация – единый государственный реестр объектов культурного наследия (памятников истории и культуры) народов Российской Федерации.

Целью полевых исследований являлось определение наличия/отсутствия объектов археологического наследия на земельном участке, подлежащем хозяйственному освоению.

Непосредственные задачи проводимых исследований состояли в следующем:

- археологическое обследование территории;
- выявление и постановка на учет памятников археологии;
- определение границ объектов археологического наследия;
- нанесение археологических объектов на географические карты.

В процессе исследований на территории, отводимой под строительство, было заложено 2 разведочных шурфа, не показавшие наличие культурных отложений.

### **13.2. Методика проведения полевых работ.**

Перед полевым этапом работ изучались исторические картографические материалы, список памятников археологии, приведенный в справочном издании «Археологическая карта России: Курская область», публикации об археологических работах, содержащиеся в ежегодном издании «Археологические открытия», информационные материалы официального сайта управления Администрации Курской области по охране объектов культурного наследия,

Поиск и выявление памятников осуществлялись путем визуального обследования пашни, обнажений, оврагов, балок, а также прилегающих к ним склонов и водоразделов, а также путем закладки разведочных шурфов размером 1\*1 м. Выбор мест закладки шурфов определялся необходимостью максимально полного покрытия участка обследования, с учетом расположения коммуникаций, зданий и фиксируемых на местности подсыпок грунта. Поэтому шурфы закладывались на наименее поврежденной поверхности, в южной и восточной частях участка обследования.

Выемка грунта в шурфах осуществлялась пластами толщиной 20 см с непрерывным просмотром извлеченного грунта. После снятия каждого пласта производилась зачистка поверхности для выявления пятен возможных археологических объектов и других следов древних антропогенных воздействий. После выемки нематериковых напластований выполнялась контрольная прокопка верхней часть археологически стерильного слоя (материка) с последующей зачисткой поверхностей дна и бортов шурфа. Проводилась графо- и фотофиксация одного (в случае отсутствия культурных отложений) или всех бортов шурфа (в случае выявления археологического материала в шурфе). После работ все шурфы были рекультивированы.

В процессе работ осуществлялась графическая и фотофиксация процесса полевых изысканий, велся полевой дневник. Место закладки шурфа и местонахождение памятников археологии (поворотных точек) фиксировались прибором глобального позиционирования GPS map 62s (система WGS-84).

### **13.3. Описание основных результатов полевых археологических исследований.**

В октябре 2021 года сотрудниками ООО «Белгородская археологическая экспертиза» проводились разведочные работы на территории земельных участков в границах проектирования объекта: «Реконструкция аварийного здания по адресу г. Курск, ул. Гоголя, 65».

Работы проводились на основании Открытого листа № 2689-2021, выданного 27.10.2021 на имя Черных Е.В. и за счет средств заказчика работ – ФГБОУ ВО «Курский государственный университет».

Участок обследования занимает территорию западного склона высокой водораздельной возвышенности р. Тускарь (правый приток р. Сейм, Днепровский бассейн) и ее правого притока р. Кур, в 450 м к востоку от ее русла.

Площадь участка обследования, находящегося в центральной части города, составляет 0,57 га. Пределы и конфигурация границ участка обследования определялись контурами границ земельных участков № 46:29:102339:1 и № 46:29:102339:30 в границах проектирования объекта на момент обследования.

Границы участка обследования в общих чертах представляют собой вытянутый с юга на север многоугольник сложной конфигурации, размерами около 110\*50 м. С запада и севера участок по периметру огорожен забором. Южная и восточная границы участка обследования огорожены частично и выходят на территорию гаражного кооператива. На землеотводе расположено четырехэтажное кирпичное здание, возведенное в 30-е гг. XX в. Территория вокруг здания задернована, имеются отдельно стоящие деревья, асфальтированный проезд, а также спортивная площадка.

Исследуемая территория располагается в 1,35 км к северу от СЗ границы охранной зоны исторического культурного слоя г. Курска и в 1,77 км к ЮЮВ от ОАН «Курск Верхний посад».

Участок обследования и прилегающая к участку территория были пройдены в пешем порядке, произведен осмотр современной дневной поверхности на предмет выявления археологических предметов и выраженных в рельефе и микрорельефе археологических объектов. В результате визуального обследования участка ОАН не выявлены.

Кроме того, на обследованном участке было заложено 2 разведочных шурфа размерами 1\*1. Их подробное описание, сопровождаемое иллюстративным материалом, приводится в Отчете, являющемся приложением к настоящему акту ГИКЭ. В результате археологической шурфовки ОАН также не выявлены.

Таким образом, объекты культурного наследия, включенные в Единый государственный реестр объектов культурного наследия (памятников истории и культуры), объекты культурного наследия, включенные в список выявленных объектов, представляющих историческую, научную, художественную или иную культурную ценность, непосредственно на территории земельного участка, подлежащего хозяйственному освоению, отсутствуют.

#### **14. Обоснование выводов экспертизы.**

Экспертом установлено, что в ходе археологической разведки на территории земельных участков в границах проектирования объекта: «Реконструкция аварийного здания по адресу г. Курск, ул. Гоголя, 65» и подготовке отчета по итогам указанных исследований соблюдены требования Федерального закона от 25.06.2002 № 73-ФЗ «Об объектах культурного наследия (памятниках истории и культуры) народов Российской Федерации».

Работы проводились на основании Открытого листа № 2689-2021, выданного 27.10.2021 на имя Черных Е.В., и в соответствии с Положением о порядке проведения археологических полевых работ и составления научной отчетной документации, утвержденное постановлением Бюро Отделения историко-филологических наук Российской академии наук от 20.06.2018 № 32.

Площадь обследованного участка является достаточной для определения наличия/отсутствия на данном участке объектов, обладающих признаками объектов историко-культурного наследия, в т.ч. памятников археологии.

Содержащиеся в заключении отчета выводы являются достаточными для определения возможности или невозможности проведения земляных, строительных, мелиоративных и иных работ на земельном участке, подлежащем воздействию земляных, строительных, мелиоративных и иных работ.

## **15. Вывод экспертизы.**

В ходе археологической разведки на территории земельных участков в границах проектирования объекта: «Реконструкция аварийного здания по адресу г. Курск, ул. Гоголя, 65», объекты культурного наследия, включенные в Единый государственный реестр объектов культурного наследия (памятников истории и культуры), выявленные объекты культурного наследия либо объекты, обладающие признаками объектов культурного наследия, не обнаружены.

На основании «Отчета по договору № 1063-2021 на выполнение археологического обследования на территории земельных участков в границах проектирования объекта: «Реконструкция аварийного здания по адресу г. Курск, ул. Гоголя, 65», Эксперт в соответствии с п. 20 б) Положения о государственной историко-культурной экспертизе, утвержденного постановлением Правительства РФ от 15.07.2009 № 569, делает вывод о возможности проведения земляных, строительных, мелиоративных и иных хозяйственных работ на территории земельных участков в границах проектирования объекта: «Реконструкция аварийного здания по адресу г. Курск, ул. Гоголя, 65а» (**положительное заключение**).

**Приложение:** «Отчет по договору № 1063-2021 на выполнение археологического обследования на территории земельных участков в границах проектирования объекта: «Реконструкция аварийного здания по адресу г. Курск, ул. Гоголя, 65».

**Дата оформления заключения экспертизы - 03.11.2021.**

Эксперт            Кутуков Д.В.

**Общество с ограниченной ответственностью  
«Белгородская археологическая экспертиза»**

**Приложение к акту ГИКЭ от 03.11.2021**

**Утверждаю:**  
**Генеральный директор**  
**Е.В. Черных** \_\_\_\_\_  
**«02» ноября 2021 г.**



**Черных Е.В.**

**ОТЧЁТ**

**По договору № 1063-2021**

**на выполнение археологического обследования  
на территории земельных участков в границах проектирования объекта:  
«Реконструкция аварийного здания по адресу г. Курск, ул. Гоголя, 65»**

**Белгород, 2021**

	.....	3
1.	.....	4
2.	.....	5
3.	. . . . .	9
4.	.....	14
	.....	17
	.....	18
	. . . . .	20
	. . . . .	22
	2869-2021.....	47

2021 . «

» (

) . ,

: « . , . , 65».

-

2869-2021, 27 2021 .

— 1063-2021 —

,

/

:

,

,

,

0, 57 .

( . 2). 1,35

.

15 1990 . 78 «

. » . 1,77

« ».

,

,

,

.

XVIII . (

( . 4; 5).

,

2 .

— «

».

## 1.

: «  
 , 65»,  
 «  
 »,

20

2018 . 32.

:  
 ;  
 ,  
 ;  
 ;  
 2-  
 1 1 .  
 ,  
 ,  
 .  
 ,  
 0,2 ,  
 .  
 ,  
 .  
 XVIII–XXI ., 1966 . ( . 5–10).  
 ,  
 ( .  
 11; 28; 29).

Garmin GPSmap 78S.



2.

·	,	·	·	
	,		·	·
			·	-
			·	,
			,	-
				-
,	,		·	
	-			
	,			-
	,		·	
			-	-
·				
	-			,
·	·			-
,			·	-
			-	-
	,			-
	·			-
165	·			-
		,		
·			,	60
·				-
·				
	,	·		-
		,		
,				
		2		
-			·	-

. - , -  
 .  
 , -  
 , .  
 210–240  
 . , -  
 . -  
 , .  
 ,  
 . -  
 . , -  
 3,5 6 . -  
 ( ), -  
 . -  
 , .  
 . 8–12 16–20 -  
 . -  
 , ,  
 . -  
 ,  
 ( 1,5 ). -  
 , — .  
 , . —  
 . , -  
 .  
 , . -  
 ( 20°, 210 ) . ,

- ,

.

( 1,5 ) , -

.

-

— , -

.

-

,

,

-

.

,

-

,

-

20%

.

.

-

.

,

.

,

-

.

,

-

.

16%

.

,

,

-

,

.

44%.

20%

 $26^\circ$  ,

– 5,4° .

$$- \quad (19, 6^\circ),$$
 $(-6, 2^\circ)$ .

-38° .

37° .

648 .

$$(\quad, \quad) \quad (\quad, \quad).$$

## 3.

« »

« » ( . 1036 .), «

» 1068 . , 1095 . 1185 .

,

« ».

( . 3; 4). —

,

(

), . ,

( ). ( )

.

1980-

-

.

1988 .

. 1994 . .1 . .

. 1999 .

-

. 2001–2002 .

-

,

XVII . ( , 1998 . . 82–90; 2003. . 93–94; 2005. . 238–240, 289–293; 2008 . . 139–144; 2009. . 79). 2003–2005

.

2007 . . .

, . . 2009

.

- ... -
- ... 2015 .
- ... -
- ... 2015 . -
- ... 2016 . -
- ... -
- ... -
- ... ,
- ... .
- 1- XVII .
- 1988 . . . . . . . . . . « -
- » ( -
- ) -
- . 1997 . -
- ... , -
- . 2003 . . . .
- ... .
- 2007 . . . . ,
- ( . . . . . ). 2008 .
- . , . 26, -
- , -
- . 2014 .
- -
- . - 960 . ( -
- ... ),
- X – XI . ( , 2015). 2015 . . . -
- , . 23,

2017 . -

-

· · · · ·

-

· - ( , 2017 ).

· 2018 . -

- , · ·

-

,

: · , · , . 30. -

IX–XIII ., XVII–XIX ., XVII–XVIII . ( , 2017 ).

2018 . . . .

, · , · , · , · -

,

, : , . 3

( , , 2018 ; 2018 ). -

« -

· » ( 46- 26.11.2018), -

·

2018 . « »

«

( ) » · ·

·

,

·

·

, . 47, 47 ; , . 11, 13; - .

»,  
 – «  
 19 – . 20 .» (  
 77-  
 13.03.2019).  
 2019 . . .  
 46:29:102246:515,  
 : . , . 1- , . 11,  
 46:29:102287:1060, 46:29:102287:1076 46:29:102287:0005,  
 : . , . , . 21, . , . 26 , .  
 , . 21 , -  
 .  
 ,  
 « . », «  
 » « » ( , 2019, 2020 , 2020 ).  
 2019 . «  
 . » . . : 1  
 . . ,  
 . ,  
 , -  
 .  
 30 .  
 -  
 . .  
 . , . 3, . , . 14 .  
 , . 24.  
 XVII–XX .  
 2020 .  
 . . , . . , . . . .



», 8, « IX ., X ., XI–XIII ., XIV–XVII .» ( , 2021).

, 2 , 2 1 ( . 3).

3 4, 1920- .  
 , .  
 ,  
 , I . . .  
 1961 .  
 .

1962–1964 . . . . .

. . . . .

. . . . .

1970- . . . . . 1980- . . . . .

. . . . .

2 , - 4–6 . . . . .

1984 . . . . .

## 4.

: «  
 . , . , 65».

46:29:102339:1 46:29:102339:30  
 . 0,57 .

( . ,  
 ) . , 450 ( . 2;  
 10; 11).

, 110  
 50 ( . 29).

.  
 , 30- . XX .  
 ,  
 ( . 11–27).  
 1,35  
 . ,

15 1990 . 78 «  
 . ». 1,77  
 « » ( . 3; 4).

,  
 XVIII XIX .  
 . 1911 .  
 . 30- . XX .

( ), -

( . 5–10).

« -

»,

-

( . 11–27).

-

.

,

2 1 1

,

1

,

( .

, ) . , 480

, 350 ,

GPS: N51°44'51,64", E36°10'46,24" ( . 28–30).

1 1 , . -

- .

0,2 , 7 -

.

( . 31).

:

1. – 0,05 .

2. - , -

– 0,45 .

3. – 0,07 .

3. - – 0,68 .

1,2 , -

. 0,2 .

1 . 1

.  
( . 32; 33).

2 , -  
 ( ,  
) , 470 -  
, 417 ,

GPS: N51°44'49,60", E36°10'47,68" ( . 28; 29; 34).

1 1 , .  
 - .  
0,2 , 7 .

( . 35).

:  
1. – 0,05 .  
2. -  
, , , -  
1,15 .  
1,2 , -  
 . 0,2 . -  
2 .  
2 . -  
( . 36; 37).

-

2-

-

,  
: « . , . , 65»,

.

. 36 . 4 73- 25.06.2002 . «

, , , , -

, , 30 -

, -

, -

, , ( -

) , ,

,

-

».

. . .  
 ( )  
 « XI – XIV  
 .» :  
 . , . – . , 2017 .  
 . .  
 46:29:102246:3  
 .  
 . , .30. , 2017 .  
 . .  
 : . , .1- , .11. , 2019.  
 . .  
 . 2019 . , 2020.  
 . .  
 . 2020 . , 2021.  
 . .  
 . 2019 . , 2020.  
 . . //  
 : . .: « », 1998. – .82–91.  
 . . //  
 i i i i i - i i . i .  
 :I , i : , 2003. – .93–111.  
 . . // : .- .  
 20 . .III. : , 2005. – 352 .  
 . .  
 - //  
 : . . . : - . . - , 2008. – .123–148.  
 . . //  
 - : , ,  
 : . . ,  
 .

. . . :  
 ,  
 , 2009. – . 75–82.  
 . . . ,  
 « -  
 «  
 XI – XIV .» « -  
 -  
 46:29:102246:3 . . , . 30». , 2018.  
 . . .  
 « XI – XIV .» -  
 ( ) 46:29:102246:3  
 . . , . 30». , 2018.  
 . . .  
 ( )  
 « . -  
 » : . , . -  
 , . 14, . . 15, . 17. , 2019.  
 . . -  
 . 2018 . , 2019.  
 . . -  
 . 2018 . , 2019.  
 . . -  
 . 2018 . ,  
 2019.  
 . . : ( ). . 1.  
 ., 1998.  
 . .  
 2014 . -  
 ( )  
 : . , . . -  
 . . 4- . , 2015.

- 
1. . . . , . 65. 2021 .
  2. . . . , . 65. 2021 .
  3. . . . , . 65. 2021 .
  - 1 – , ; 2 – , 2; 3 – , ; 3 – ,  
; 3 – , ; 4 – , 1; 5 – , -  
2; 6 – , 1; 7 – , ; 8 – , -  
1; 9 – , 3; 10 – , 3; 11 – , 4; 12  
– , 2; 13 – , 6; 14 – , 5; 15 – , -  
2; 16 – , 4.
  4. . . . , . 65. 2021 . -
  5. . . . , . 65. 2021 . .  
1782 .
  6. . . . , . 65. 2021 . .  
XIX .
  7. . . . , . 65. 2021 . .  
XX .
  8. . . . , . 65. 2021 . -  
1950- .
  9. . . . , . 65. 2021 . -  
1966 .
  10. . . . , . 65. 2021 . -  
XXI .
  11. . . . , . 65. 2021 .  
26.10.2021.
  12. . . . , . 65. 2021 . .  
1. 1. .
  13. . . . , . 65. 2021 . .  
1. 2. .
  14. . . . , . 65. 2021 . .  
2. 1. .
  15. . . . , . 65. 2021 . .  
2. 2. .
  16. . . . , . 65. 2021 . .  
2. 3. .
  17. . . . , . 65. 2021 . .  
3. 1. .
  18. . . . , . 65. 2021 . .  
3. 2. .
  19. . . . , . 65. 2021 . .  
3. 3. .
  20. . . . , . 65. 2021 . .  
4. 1. .

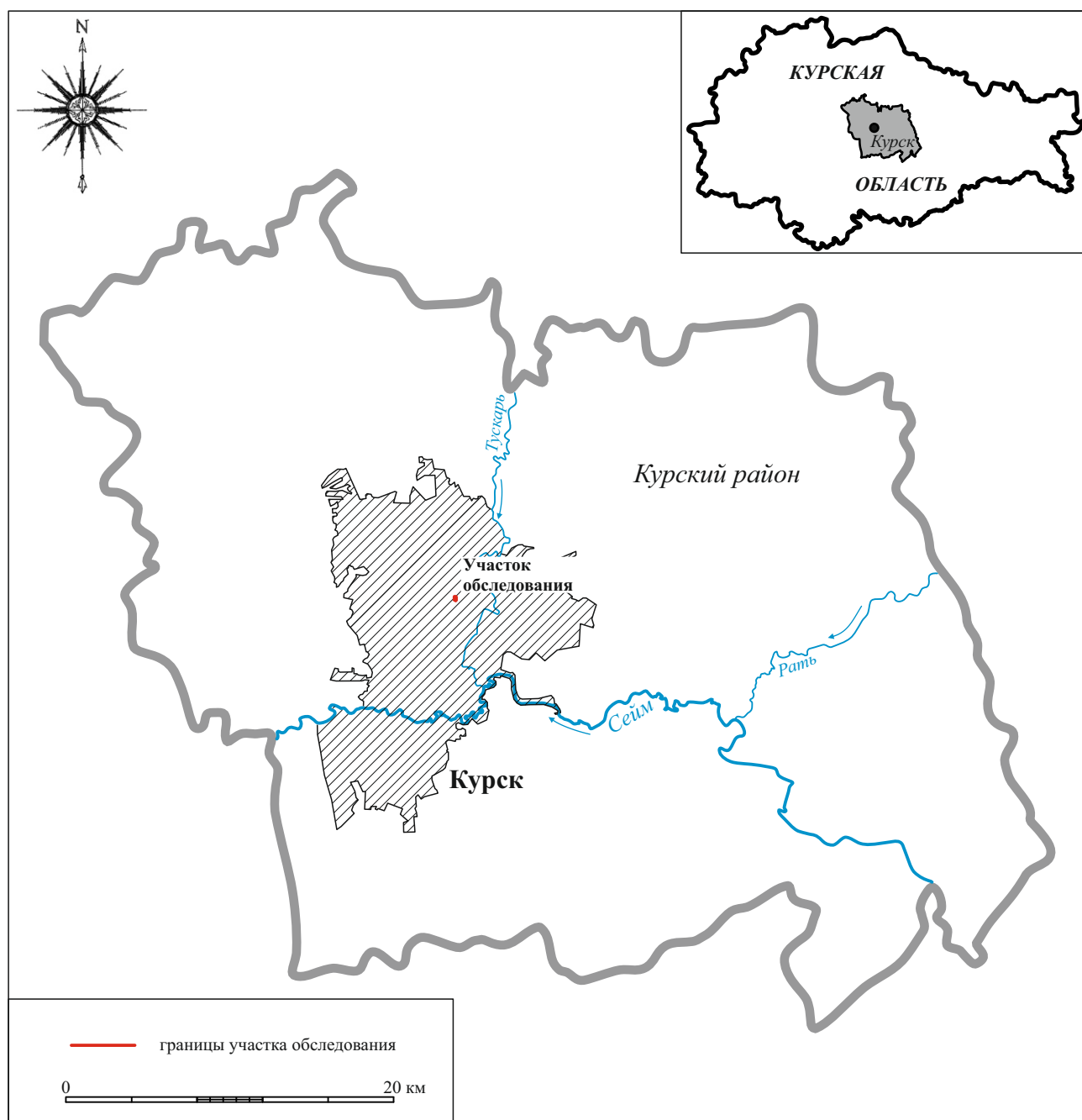


. 21.	.	.	.	, . 65. 2021 .	.	.
4.		2.	.			
. 22.	.	.	.	, . 65. 2021 .	.	.
4.		3.	.			
. 23.	.	.	.	, . 65. 2021 .	.	.
5.		1.	.			
. 24.	.	.	.	, . 65. 2021 .	.	.
5.		2.	.			
. 25.	.	.	.	, . 65. 2021 .	.	.
6.		1.	.			
. 26.	.	.	.	, . 65. 2021 .	.	.
6.		2.	.			
. 27.	.	.	.	, . 65. 2021 .	.	.
6.		3.	.			
. 28.	.	.	.	, . 65. 2021 .	-	
				26.10.2021.		
. 29.	.	.	.	, . 65. 2021 .	-	
. 30.	.	.	.	, . 65. 2021 .	1.	.
. 31.	.	.	.	, . 65. 2021 .	1.	.
. 32.	.	.	.	, . 65. 2021 .	1.	.
. 33.	.	.	.	, . 65. 2021 .	1.	.
. 34.	.	.	.	, . 65. 2021 .	2.	.
. 35.	.	.	.	, . 65. 2021 .	2.	.
. 36.	.	.	.	, . 65. 2021 .	2.	.
. 37.	.	.	.	, . 65. 2021 .	2.	.

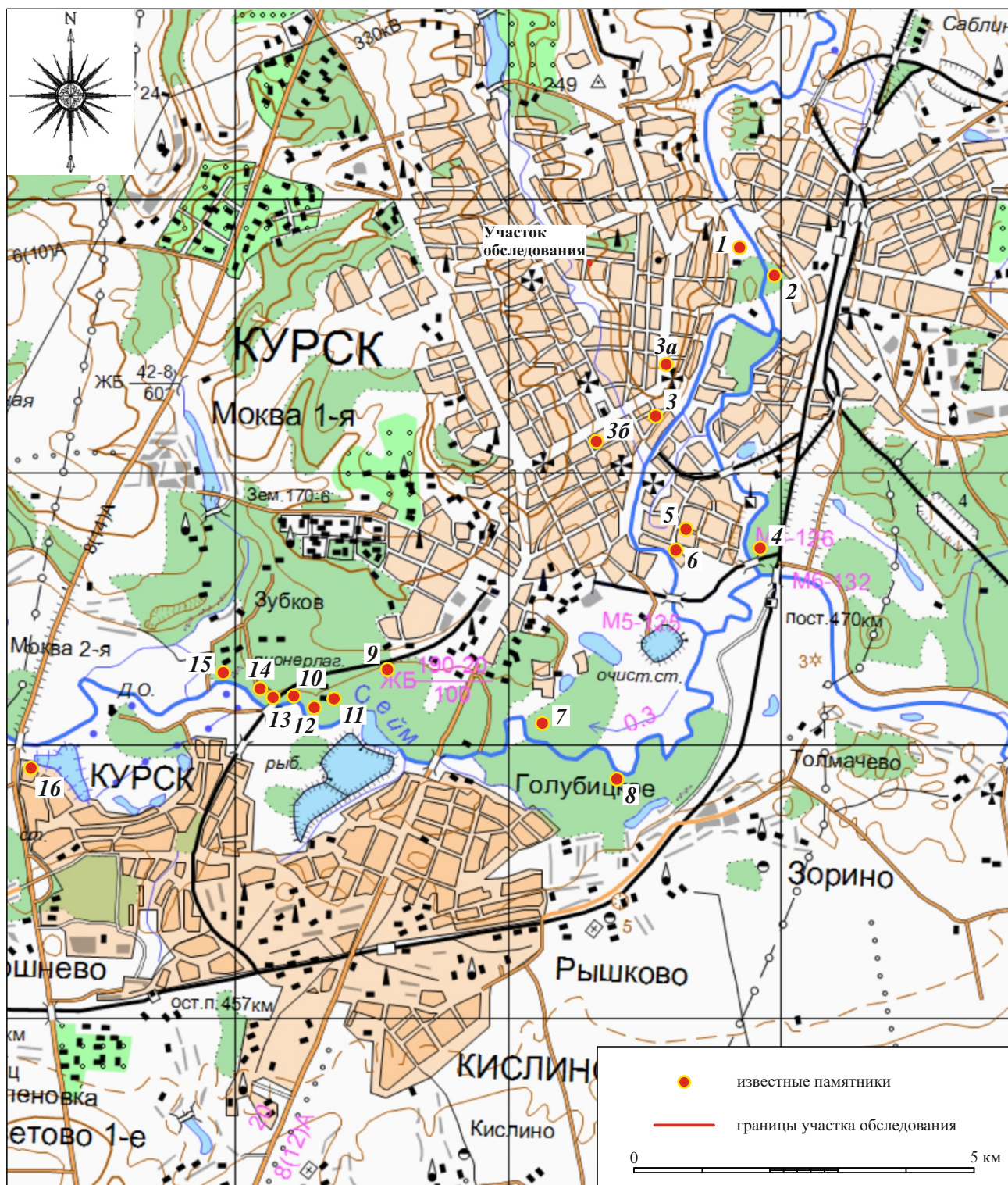
## **ПРИЛОЖЕНИЕ Б. АЛЬБОМ ИЛЛЮСТРАЦИЙ**

	границы участка обследования		местоположение и номер поворотной точки границ участка обследования
	шурф		точка, направление съемки общих видов
<i>КН</i>	нежилое строение		забор / изгородь
<i>Ж</i>	жилое строение		фонарный столб
<i>А</i>	асфальтовое покрытие		отдельно стоящее дерево
	опора ЛЭП		газон
	подземные коммуникации		люк

Илл. 1. Г. Курск. Ул. Гоголя, д. 65. 2021 г.  
Условные обозначения.



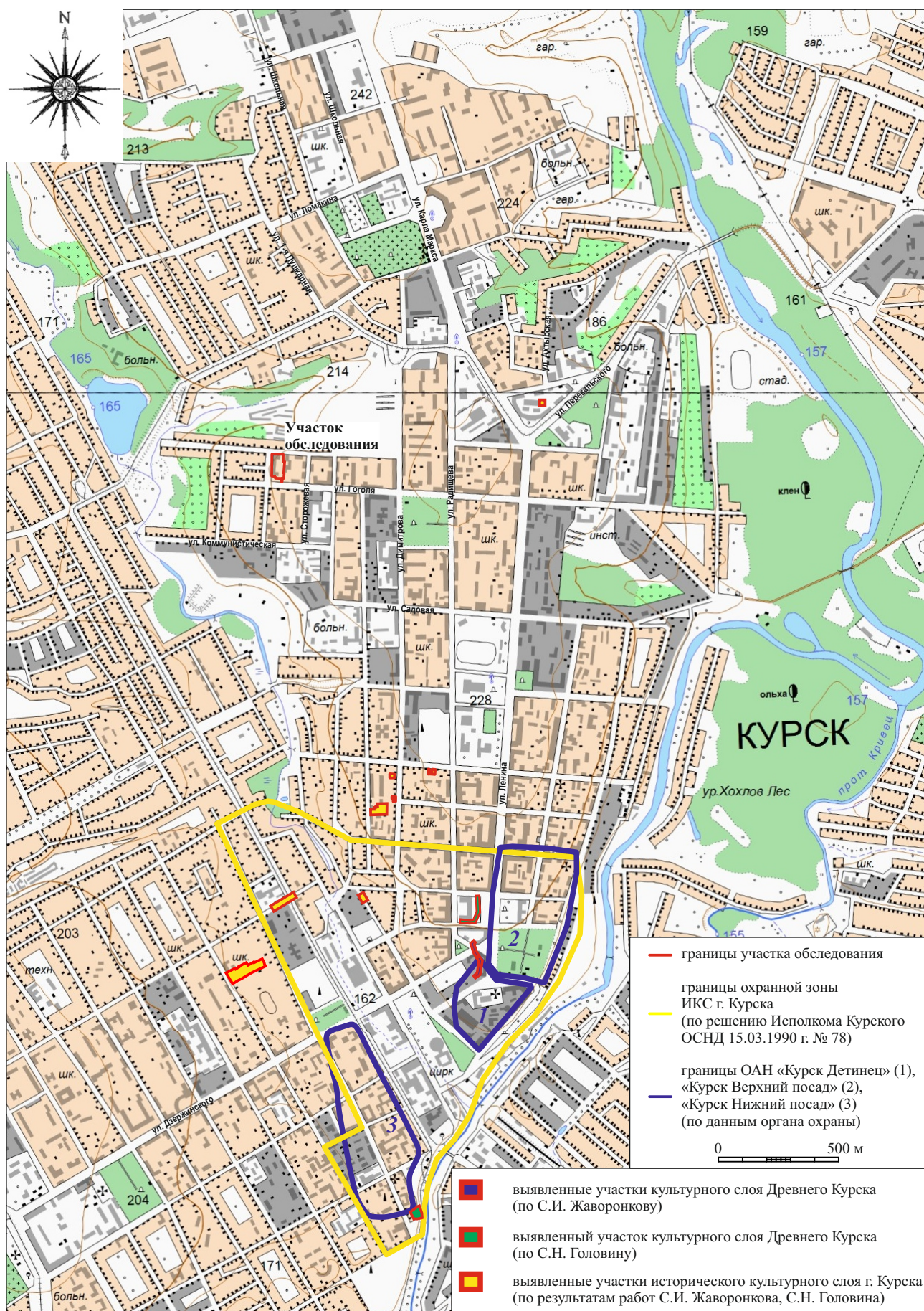
Илл. 2. Г. Курск. Ул. Гоголя, д. 65. 2021 г.  
Сводная карта расположения участка обследования в г. Курске.



Илл. 3. Г. Курск. Ул. Гоголя, д. 65. 2021 г. Карта археологических памятников.

- 1 – Курск, поселение; 2 – Курск, курган 2; 3 – Курск, детинец; 3а – Курск, Верхний посад; 3б – Курск, Нижний посад; 4 – Курск, курган 1; 5 – Курск, стоянка 2; 6 – Курск, стоянка 1; 7 – Курск, курганный могильник; 8 – Курск, селище 1; 9 – Курск, поселение 3; 10 – Курск, селище 3; 11 – Курск, поселение 4; 12 – Курск, селище 2; 13 – Курск, селище 6; 14 – Курск, селище 5; 15 – Курск, поселение 2; 16 – Курск, селище 4.





Илл. 4. Г. Курск. Ул. Гоголя, д. 65. 2021 г.

Ситуационный план объектов археологического наследия на территории г. Курска.





Илл. 5. Г. Курск. Ул. Гоголя, д. 65. 2021 г.  
Участок обследования на плане г. Курска 1782 г.





Илл. 6. Г. Курск. Ул. Гоголя, д. 65. 2021 г.  
Участок обследования на плане г. Курска середины XIX в.



Илл. 7. Г. Курск. Ул. Гоголя, д. 65. 2021 г.  
Участок обследования на плане г. Курска начала XX в.





Илл. 8. Г. Курск. Ул. Гоголя, д. 65. 2021 г.  
Участок обследования на топографической карте 1950-х гг.



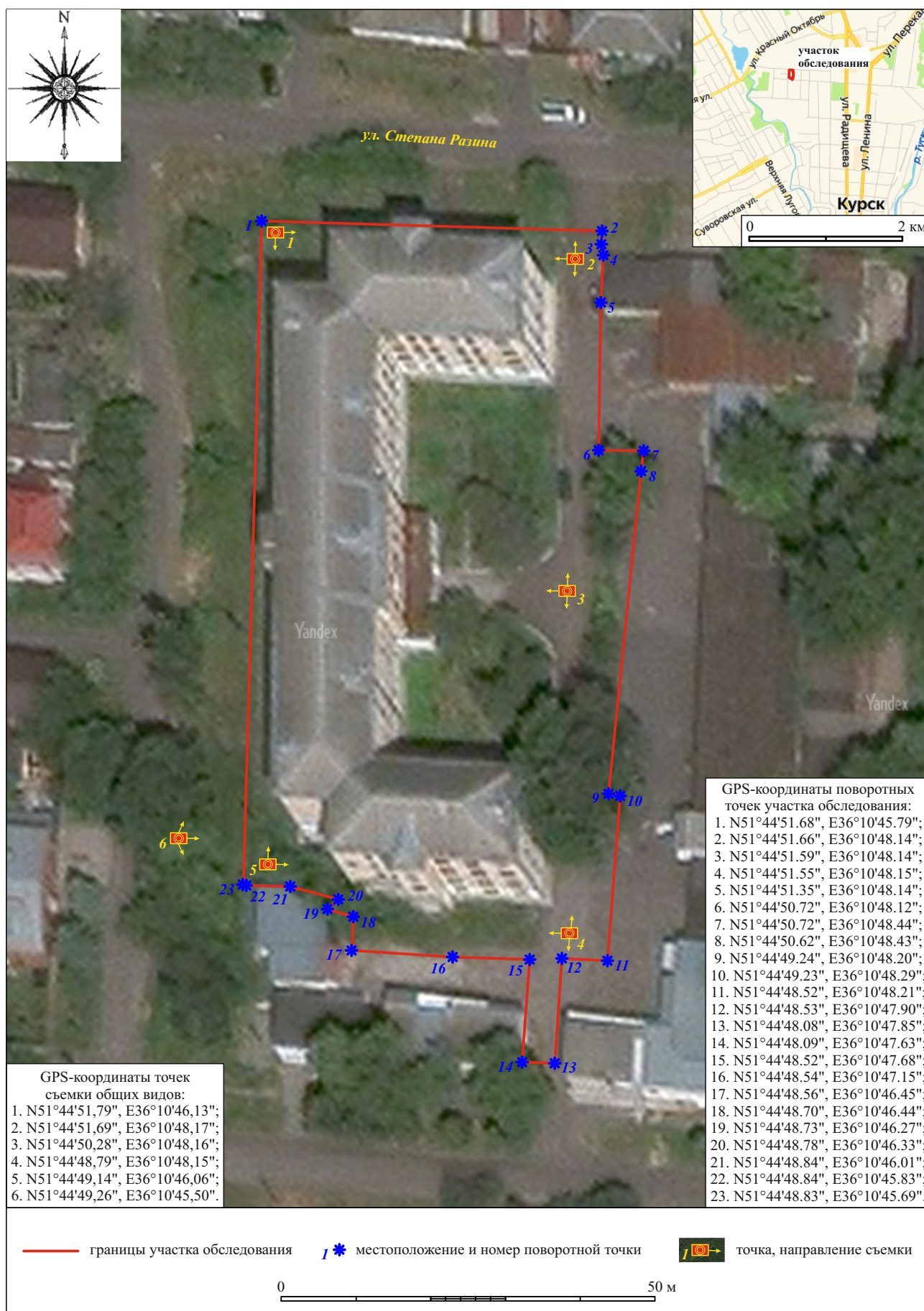


Илл. 9. Г. Курск. Ул. Гоголя, д. 65. 2021 г.  
Участок обследования на космоснимке 1966 г.



Илл. 10. Г. Курск. Ул. Гоголя, д. 65. 2021 г.  
Участок обследования на топографической карте начала XXI в.





Илл. 11. Г. Курск. Ул. Гоголя, д. 65. 2021 г.  
Схема фотофиксации общих видов на космоснимке от 27.10.2021.





Илл. 12. Г. Курск. Ул. Гоголя, д. 65. 2021 г.  
Общий вид участка обследования. Точка № 1. Снимок № 1. Вид с С.



Илл. 13. Г. Курск. Ул. Гоголя, д. 65. 2021 г.  
Общий вид участка обследования. Точка № 1. Снимок № 2. Вид с З.





Илл. 14. Г. Курск. Ул. Гоголя, д. 65. 2021 г.  
Общий вид участка обследования. Точка № 2. Снимок № 1. Вид с В.



Илл. 15. Г. Курск. Ул. Гоголя, д. 65. 2021 г.  
Общий вид участка обследования. Точка № 2. Снимок № 2. Вид с Ю.





Илл. 16. Г. Курск. Ул. Гоголя, д. 65. 2021 г.  
Общий вид участка обследования. Точка № 2. Снимок № 3. Вид с С.



Илл. 17. Г. Курск. Ул. Гоголя, д. 65. 2021 г.  
Общий вид участка обследования. Точка № 3. Снимок № 1. Вид с Ю.





Илл. 18. Г. Курск. Ул. Гоголя, д. 65. 2021 г.  
Общий вид участка обследования. Точка № 3. Снимок № 2. Вид с В.



Илл. 19. Г. Курск. Ул. Гоголя, д. 65. 2021 г.  
Общий вид участка обследования. Точка № 3. Снимок № 3. Вид с С.





Илл. 20. Г. Курск. Ул. Гоголя, д. 65. 2021 г.  
Общий вид участка обследования. Точка № 4. Снимок № 1. Вид с Ю.



Илл. 21. Г. Курск. Ул. Гоголя, д. 65. 2021 г.  
Общий вид участка обследования. Точка № 4. Снимок № 2. Вид с В.





Илл. 22. Г. Курск. Ул. Гоголя, д. 65. 2021 г.  
Общий вид участка обследования. Точка № 4. Снимок № 3. Вид с С.



Илл. 23. Г. Курск. Ул. Гоголя, д. 65. 2021 г.  
Общий вид участка обследования. Точка № 5. Снимок № 1. Вид с З.





Илл. 24. Г. Курск. Ул. Гоголя, д. 65. 2021 г.  
Общий вид участка обследования. Точка № 5. Снимок № 2. Вид с Ю.



Илл. 25. Г. Курск. Ул. Гоголя, д. 65. 2021 г.  
Общий вид участка обследования. Точка № 6. Снимок № 1. Вид с ССЗ.





Илл. 26. Г. Курск. Ул. Гоголя, д. 65. 2021 г.  
Общий вид участка обследования. Точка № 6. Снимок № 2. Вид с З.



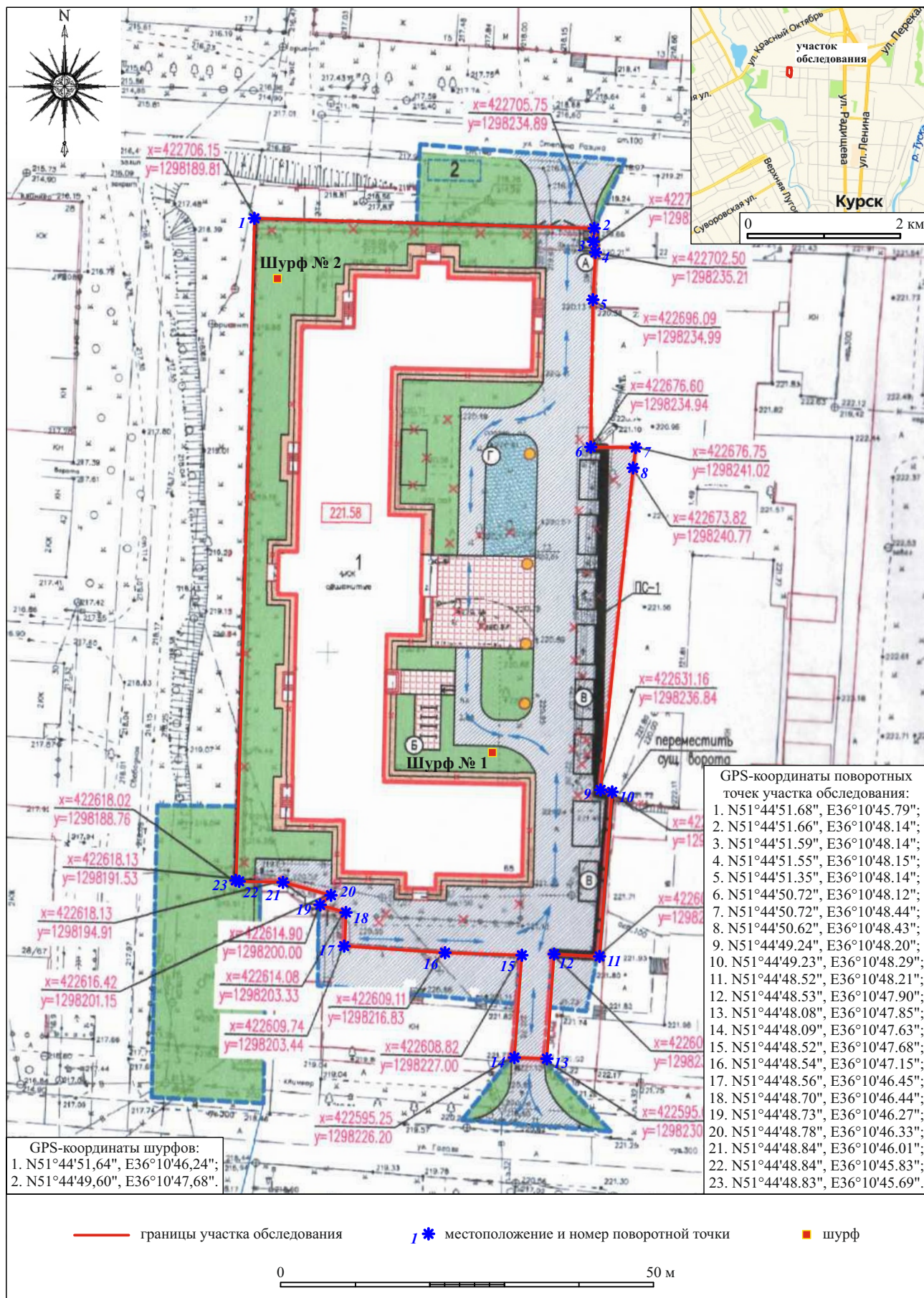
Илл. 27. Г. Курск. Ул. Гоголя, д. 65. 2021 г.  
Общий вид участка обследования. Точка № 6. Снимок № 3. Вид с ЮЮЗ.





Илл. 28. Г. Курск. Ул. Гоголя, д. 65. 2021 г.  
Места закладки разведочных шурфов на космоснимке от 27.10.2021.





Илл. 29. Г. Курск. Ул. Гоголя, д. 65. 2021 г.  
Места закладки разведочных шурфов на топоплане.





Илл. 30. Г. Курск. Ул. Гоголя, д. 65. 2021 г.  
Шурф № 1. Вид до начала работ с В.



Илл. 31. Г. Курск. Ул. Гоголя, д. 65. 2021 г.  
Шурф № 1. Западный борт. Вид с В.





Илл. 32. Г. Курск. Ул. Гоголя, д. 65. 2021 г.  
Шурф № 1. Рабочий момент. Вид на засыпку с В.



Илл. 33. Г. Курск. Ул. Гоголя, д. 65. 2021 г.  
Шурф № 1. Вид после засыпки с В.





Илл. 34. Г. Курск. Ул. Гоголя, д. 65. 2021 г.  
Шурф № 2. Вид до начала работ с С.



Илл. 35. Г. Курск. Ул. Гоголя, д. 65. 2021 г.  
Шурф № 2. Южный борт. Вид с С.





Илл. 36. Г. Курск. Ул. Гоголя, д. 65. 2021 г.  
Шурф № 2. Рабочий момент. Вид на засыпку с С.



Илл. 37. Г. Курск. Ул. Гоголя, д. 65. 2021 г.  
Шурф № 2. Вид после засыпки с С.





Министерство культуры Российской Федерации

# ОТКРЫТЫЙ ЛИСТ

№ 2869-2021

Настоящий открытый лист выдан:

**Черных Евгению Владимировичу**

паспорт 1411 № 217303

(серия номер паспорта)

на право проведения археологических полевых работ в зоне строительства жилого комплекса с подъездной автомобильной дорогой на земельных участках с кадастровыми номерами 31:16:0115004:18, 31:16:0115015:54, 31:16:0115015:55, 31:16:0115016:16 по ул. Везельской в г. Белгороде; «АО «Лебединский ГОК». Завод горячебрикетированного железа. Узел дозировки продукта на станции Брикетная» в промышленной зоне, промплощадка АО «Лебединский ГОК» в г. Губкине; исправительного центра на земельном участке с кадастровым номером 31:14:0301005:30 в Борисовском районе; сетей и сооружений водоотведения во дворе жилого дома № 58 в границах земельного участка с кадастровым номером 31:20:0703003:351 по ул. Ленина в пос. Волоконовка Волоконовского района; водозаборной скважины, водонапорной башни и водопроводной сети в границах кадастровых кварталов 31:21:1409030, 31:21:1409029, 31:21:1409020, 31:21:1409021, 31:21:1409015, 31:21:1409011, 31:21:1409014, 31:21:1409010 в с. Ливенка Красногвардейского района Белгородской области; реконструкции здания по ул. Гоголя, д. 65 в г. Курске Курской области.

На основании открытого листа

**Черных Евгений Владимирович**

(Ф.И.О.)

имеет право производить следующие археологические полевые работы: археологические разведки с осуществлением локальных земляных работ на указанной территории в целях выявления объектов археологического наследия, уточнения сведений о них и планирования мероприятий по обеспечению их сохранности.

Передовое право на проведение археологических полевых работ по данному открытому листу другому лицу запрещается.

Срок действия открытого листа: с 27 октября 2021 г. по 31 мая 2022 г.

Дата принятия решения о предоставлении открытого листа: 27 октября 2021 г.

**Первый заместитель Министра**

(должность)

Дата 27 октября 2021 г.

**С.Е. Обрывалин**  
(подпись) (Ф.И.О.)  
М.П.

024969