

Приложение №2  
к постановлению Администрации  
Золотухинского района  
Курской области  
от 27.12.2017г. № 829-па

Схема № 1  
МБОУ «Золотухинская средняя общеобразовательная школа»  
Золотухинского района Курской области

Курская обл., п. Золотухино, ул. Ленина, д. 15



Приложение №2  
к постановлению Администрации  
Золотухинского района  
Курской области  
от 27.12.2017г. № 829-па

Схема № 2  
МКОУ «Золотухинская основная общеобразовательная школа»  
Золотухинского района Курской области

Курская обл., п. Золотухино, ул. Железнодорожная 68



Приложение №2  
к постановлению Администрации  
Золотухинского района  
Курской области  
от 27.12.2017г. № 829-па

Схема № 3  
МКДОУ «Золотухинский детский сад» Золотухинского района Курской  
области

Курская обл., Золотухинский район, п. Золотухино, ул. Фрунзе 7



Приложение №2  
к постановлению Администрации  
Золотухинского района  
Курской области  
от 27.12.2017г. № 829-па

Схема № 4  
МКДОУ ДОД «Золотухинская ДЮСШ» Золотухинского района Курской  
области

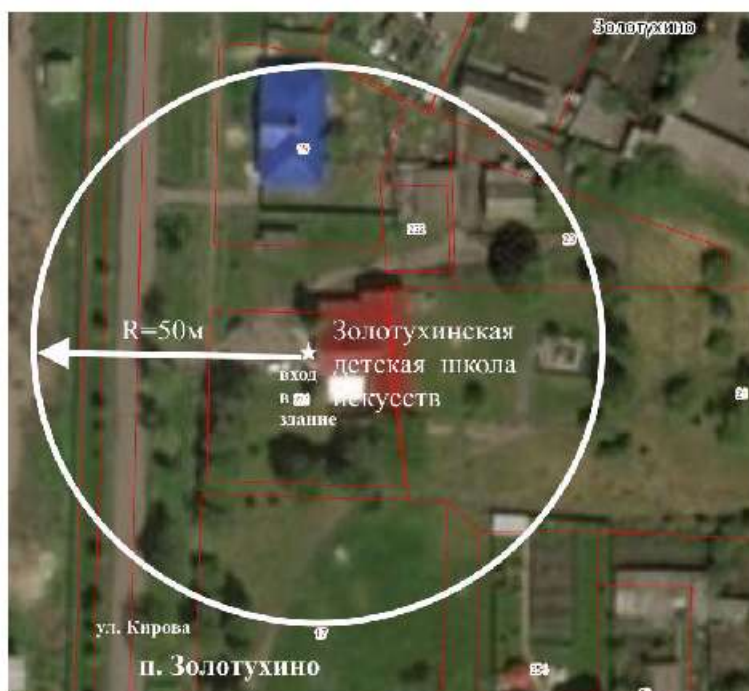
Курская обл., Золотухинский район, ул. Свердлова



Приложение №2  
к постановлению Администрации  
Золотухинского района  
Курской области  
от 27.12.2017г. № 829-па

Схема № 5  
МКДОУ ДОД «Золотухинская детская школа искусств» Золотухинского  
района Курской области

Курская област, п. Золотухино, ул. Кирова 29



Приложение №2  
к постановлению Администрации  
Золотухинского района  
Курской области  
от 27.12.2017г. № 829-па

Схема № 6  
ОБУЗ «Золотухинская ЦРБ» Золотухинского района Курской области  
Курская обл., п. Золотухино, ул. Кирова 81



Приложение №2  
к постановлению Администрации  
Золотухинского района  
Курской области  
от 27.12.2017г. № 829-па

Схема № 7

Железнодорожный вокзал станции «Золотухино» Золотухинского района  
Курской области

Курская область, п. Золотухино, ул. Железнодорожная



Приложение №2  
к постановлению Администрации  
Золотухинского района  
Курской области  
от 27.12.2017г. № 829-па

Схема № 8

Центральная площадь поселка Золотухино Золотухинского района Курской области

Курская область, п. Золотухино, ул. Ленина



Приложение №2  
к постановлению Администрации  
Золотухинского района  
Курской области  
от 27.12.2017г. № 829-па

Схема № 9  
Отдел военного комиссариата Курской области по Золотухинскому району  
Курская область, п. Золотухино, ул. Куйбышева



Приложение №2  
к постановлению Администрации  
Золотухинского района  
Курской области  
от 27.12.2017г. № 829-па

Схема № 10  
МКУК «Солнечный сельский Дом культуры» Золотухинского района  
Курской области Курская обл., Золотухинский р-н, п. Солнечный



Приложение №2  
к постановлению Администрации  
Золотухинского района  
Курской области  
от 27.12.2017г. № 829-па

Схема № 11  
МБОУ «Солнечная средняя общеобразовательная школа» Золотухинского  
района Курской области

Курская обл., Золотухинский район, п. Солнечный, у. Молодежная



Приложение №2  
к постановлению Администрации  
Золотухинского района  
Курской области  
от 27.12.2017г. № 829-па

Схема № 12  
МКУК «Солнечная сельская библиотека» Золотухинского района Курской  
области

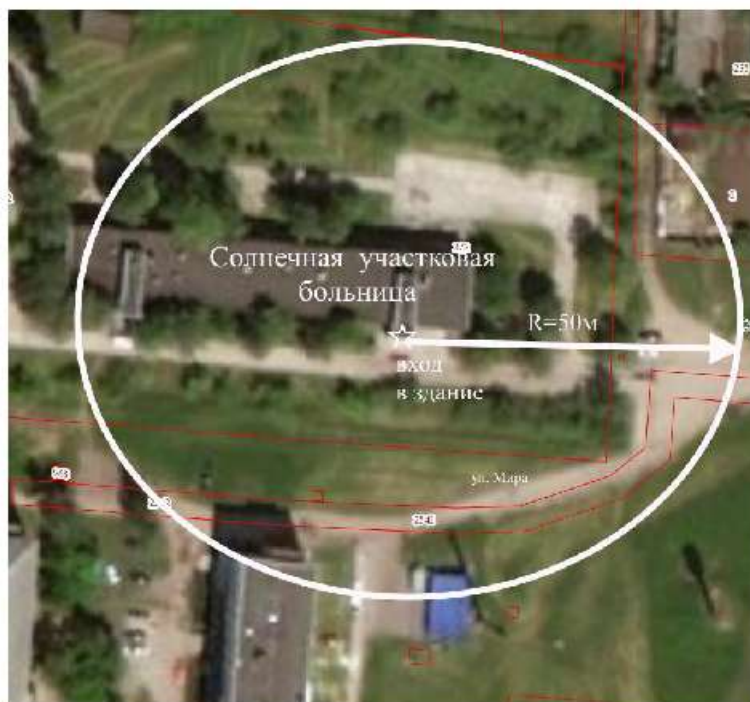
Курская обл., Золотухинский р-н, п. Солнечный, ул.Мира, д.2а



Приложение №2  
к постановлению Администрации  
Золотухинского района  
Курской области  
от 27.12.2017г. № 829-па

Схема № 13  
«Солнечная участковая больница»

Курская обл., Золотухинский р-н, п. Солнечный, ул. Мира 2 В



Приложение №2  
к постановлению Администрации  
Золотухинского района  
Курской области  
от 27.12.2017г. № 829-па

Схема № 14  
МКДОУ «Детский сад п. Солнечный»

Курская обл., Золотухинский район, п. Солнечный, ул. Молодежная 2



Приложение №2  
к постановлению Администрации  
Золотухинского района  
Курской области  
от 27.12.2017г. № 829-па

Схема № 15

Зиборовский ФАП

Курская обл., Золотухинский район, д. Зиборово



Приложение №2  
к постановлению Администрации  
Золотухинского района  
Курской области  
от 27.12.2017г. № 829-па

Схема № 16

Сергиевский ФАП

Курская область, Золотухинский район, с. Сергиевское



Приложение №2  
к постановлению Администрации  
Золотухинского района  
Курской области  
от 27.12.2017г. № 829-па

Схема № 17  
МКОУ "Коневская основная общеобразовательная школа" Золотухинского  
района Курской области

Курская обл., Золотухинский район, д. 2-е Конеево, д 39



Приложение №2  
к постановлению Администрации  
Золотухинского района  
Курской области  
от 27.12.2017г. № 829-па

Схема № 18  
МКОУ "Дмитриевская основная общеобразовательная школа"  
Золотухинского района Курской области

Курская обл., Золотухинский район, с. Дмитриевка



Приложение №2  
к постановлению Администрации  
Золотухинского района  
Курской области  
от 27.12.2017г. № 829-па

Схема № 19  
МКОУ «Новоспасская средняя общеобразовательная школа»  
Золотухинского района Курской области

Курская обл., Золотухинский район, с. 1-е Новоспасское



Приложение №2  
к постановлению Администрации  
Золотухинского района  
Курской области  
от 27.12.2017г. № 829-п

Схема № 20  
«Свободинская амбулатория»

Курска обл., Золотухинский район, м. Свобода, ул. Гражданская 23



Приложение №2  
к постановлению Администрации  
Золотухинского района  
Курской области  
от 27.12.2017г. № 829-па

Схема № 21  
МБОУ «Свободинская средняя общеобразовательная школа»  
Золотухинского района Курской области

Курска обл., Золотухинский район, м. Свобода, ул. Комсомольская, 34



Приложение №2  
к постановлению Администрации  
Золотухинского района  
Курской области  
от 27.12.2017г. № 829-па

Схема № 22  
МКДОУ «Свободинский детский сад» Золотухинского района Курской  
области

Курская область, Золотухинский район, м. Свобода, ул. Гагарина, д.1



Приложение №2  
к постановлению Администрации  
Золотухинского района  
Курской области  
от 27.12.2017г. № 829-па

Схема № 23  
Главный выставочный павильон

Курская обл., Золотухинский район, м. Свобода ул. Коммунистическая



Приложение №2  
к постановлению Администрации  
Золотухинского района  
Курской области  
от 27.12.2017г. № 829-па

Схема № 24  
МКОУДОД «Свободинский районный Дом детского творчества»  
Курская обл., Золотухинский район, м. Свобода, ул. Коммунистическая



Приложение №2  
к постановлению Администрации  
Золотухинского района  
Курской области  
от 27.12.2017г. № 829-па

Схема № 25  
МКУК «Центральный Свободинский Дом культуры» Золотухинского района  
Курской области

Курская обл., Золотухинский район, м. Свобода ул. Коммунистическая, 18



Приложение №2  
к постановлению Администрации  
Золотухинского района  
Курской области  
от 27.12.2017г. № 829-па

Схема № 26  
МКОУ «Казанская основная общеобразовательная школа» Золотухинского  
района Курской области

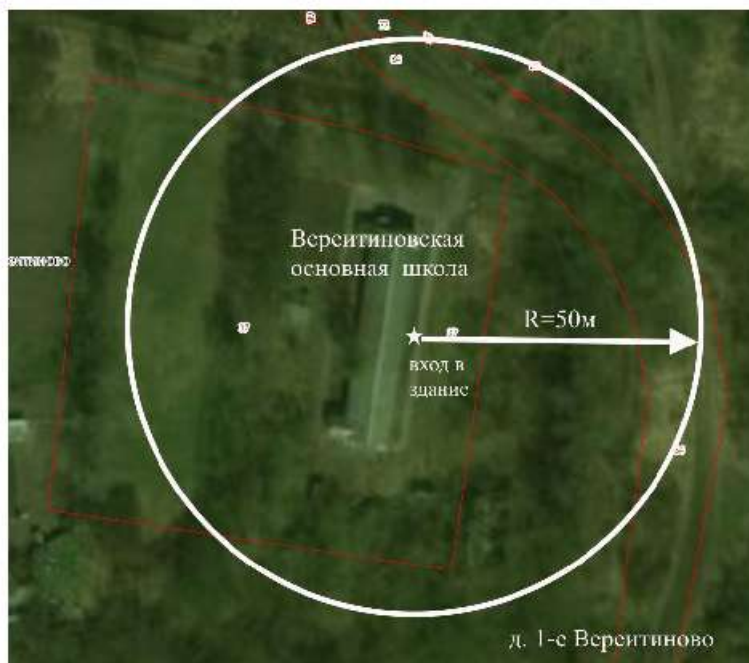
Курская обл., Золотухинский район, с. Казанка



Приложение №2  
к постановлению Администрации  
Золотухинского района  
Курской области  
от 27.12.2017г. № 829-па

Схема № 27  
МКОУ «Веретиновская основная общеобразовательная школа»  
Золотухинского района Курской области

Курская обл., Золотухинский район, д. Веретиново



Приложение №2  
к постановлению Администрации  
Золотухинского района  
Курской области  
от 27.12.2017г. № 829-па

Схема № 28

Штевецкий ФАП

Курская область, Золотухинский район, д. Нижний Штевец



Приложение №2  
к постановлению Администрации  
Золотухинского района  
Курской области  
от 27.12.2017г. № 829-па

Схема № 29  
МКОУ «Седмиховская средняя общеобразовательная школа»  
Золотухинского района Курской области

Курская обл., Золотухинский район, д. Седмиховка, ул. Шевелева С. Н., д 4.



Приложение №2  
к постановлению Администрации  
Золотухинского района  
Курской области  
от 27.12.2017г. № 829-па

Схема № 30

Казанский ФАП

Курская обл., Золотухинский район д. 2- Казанка



Приложение №2  
к постановлению Администрации  
Золотухинского района  
Курской области  
от 27.12.2017г. № 829-па

Схема № 31  
МКУК «Апальковский СДК» Золотухинского района Курской области

Курская обл., Золотухинский район д. Апальково



Приложение №2  
к постановлению Администрации  
Золотухинского района  
Курской области  
от 27.12.2017г. № 829-па

Схема № 32  
МБОУ «Будановская средняя общеобразовательная школа имени Героя  
Советского Союза М.В. Грешилова» Золотухинского района Курской  
области

Курская область, Золотухинский район, д. Будановка, ул. Советская 21

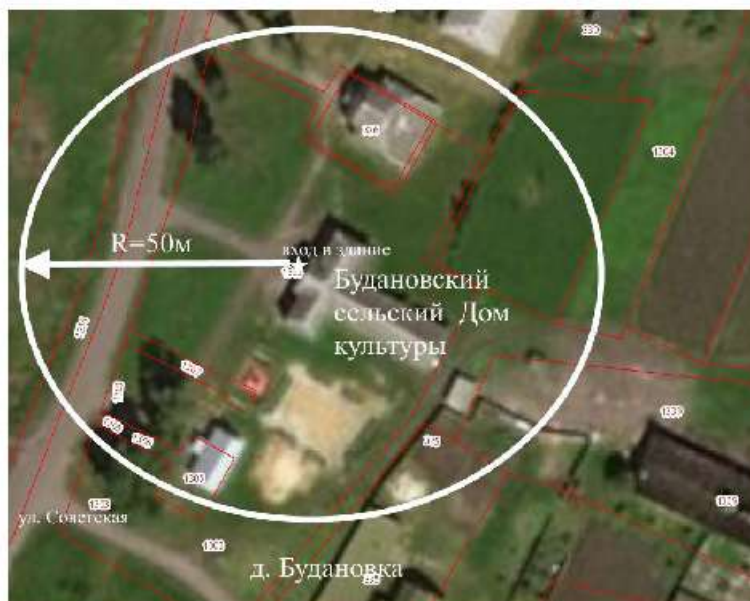


Приложение №2  
к постановлению Администрации  
Золотухинского района  
Курской области  
от 27.12.2017г. № 829-па

Схема № 33

Муниципальное казенное учреждение культуры «Будановский центральный сельский Дом культуры» Золотухинского района Курской области

Курская область Золотухинский район д. Будановка ул. Советская д.15



Приложение №2  
к постановлению Администрации  
Золотухинского района  
Курской области  
от 27.12.2017г. № 829-па

Схема № 34  
МКДОУ «Будановский детский сад» Золотухинского района Курской  
области

Курская обл., Золотухинский район, д. Будановка, ул. Советская 22



Приложение №2  
к постановлению Администрации  
Золотухинского района  
Курской области  
от 27.12.2017г. № 829-па

Схема № 35  
«Будановская амбулатория»

Курская область Золотухинский район, д. Будановка ул. Колхозная, д. 6.



Приложение №2  
к постановлению Администрации  
Золотухинского района  
Курской области  
от 27.12.2017г. № 829-па

Схема № 36

МКОУ «Шестопаловская основная общеобразовательная школа имени Героя  
Советского Союза П.Л. Пашина» Золотухинского района Курской области

Курская область, Золотухинский район, д. Демякино



Приложение №2  
к постановлению Администрации  
Золотухинского района  
Курской области  
от 27.12.2017г. № 829-па

Схема № 37  
МКОУ «Гремяченская средняя общеобразовательная школа» Золотухинского  
района Курской области

Курская обл., Золотухинский район, с. Гремячка



Приложение №2  
к постановлению Администрации  
Золотухинского района  
Курской области  
от 27.12.2017г. № 829-па

Схема № 38  
МКОУ «Фентисовская основная общеобразовательная школа»  
Золотухинского района Курской области

Курская область, Золотухинский район, с. Фентисово



Приложение №2  
к постановлению Администрации  
Золотухинского района  
Курской области  
от 27.12.2017г. № 829-па

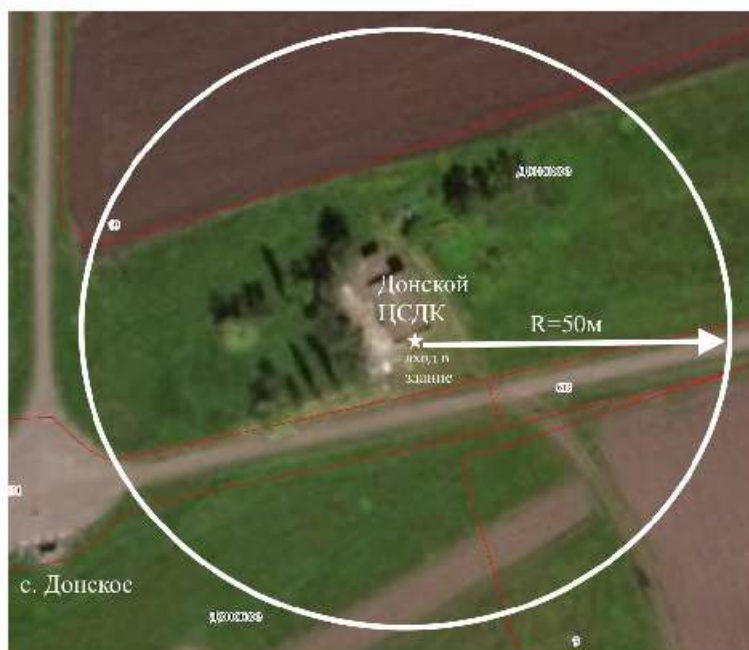
Схема № 39  
МКОУ «Революционная основная общеобразовательная школа»  
Золотухинского района Курской области

Курская область, Золотухинский район, д. Революционное



Приложение №2  
к постановлению Администрации  
Золотухинского района  
Курской области  
от 27.12.2017г. № 829-па

Схема № 40  
МКУК «Донской ЦСДК» Золотухинского района Курской области  
Курская область, Золотухинский район, с. Донское



Приложение №2  
к постановлению Администрации  
Золотухинского района  
Курской области  
от 27.12.2017г. № 829-па

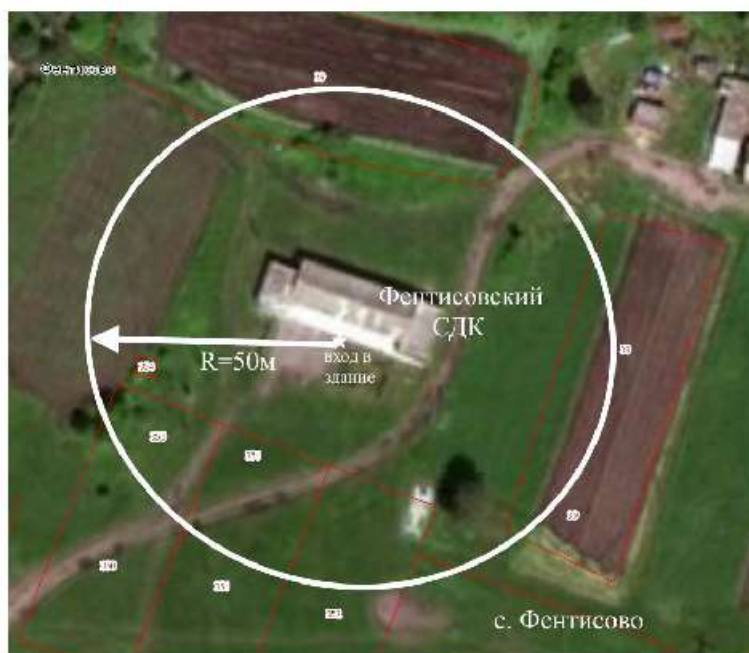
Схема № 41  
МКУК «Николаевский СДК» Золотухинского района Курской области  
Курская область, Золотухинский район, д. Революционное



Приложение №2  
к постановлению Администрации  
Золотухинского района  
Курской области  
от 27.12.2017г. № 829-па

Схема № 42  
МКУК «Фентисовский СДК»

Курская область, Золотухинский район, с. Фентисово



Приложение №2  
к постановлению Администрации  
Золотухинского района  
Курской области  
от 27.12.2017г. № 829-па

Схема № 43  
МКУК «Донская ЦСБ»

Курская область, Золотухинский район, с. Боево



Приложение №2  
к постановлению Администрации  
Золотухинского района  
Курской области  
от 27.12.2017г. № 829-па

Схема № 44  
МКУК «Революционная СБ»

Курская область, Золотухинский район, д. Революционное



Приложение №2  
к постановлению Администрации  
Золотухинского района  
Курской области  
от 27.12.2017г. № 829-па

Схема № 45  
МКУК «Фентисовская ЦСБ»

Курская область, Золотухинский район, с. Фентисово



Приложение №2  
к постановлению Администрации  
Золотухинского района  
Курской области  
от 27.12.2017г. № 829-па

Схема № 46  
ОКУЗ «Фентисовский ФАП»

Курская область, Золотухинский район, с. Фентисово



Приложение №2  
к постановлению Администрации  
Золотухинского района  
Курской области  
от 27.12.2017г. № 829-па

Схема № 47  
ОКУЗ «Революционный ФАП»

Курская обл. Золотухинский р-н д. Революционное



Приложение №2  
к постановлению Администрации  
Золотухинского района  
Курской области  
от 27.12.2017г. № 829-па

Схема № 48  
ОКУЗ «Донской ФАП»  
Курская область, Золотухинский район, с. Донское



Приложение №2  
к постановлению Администрации  
Золотухинского района  
Курской области  
от 27.12.2017г. № 829-па

Схема № 49  
ОКУЗ «Матвеевский ФАП»

Курская область, Золотухинский район, д. Матвеевка



Приложение №2  
к постановлению Администрации  
Золотухинского района  
Курской области  
от 27.12.2017г. № 829-па

Схема № 50  
МБОУ «Жерновецкая средняя общеобразовательная школа»

Курская обл., Золотухинский район, д. Жерновец



Приложение №2  
к постановлению Администрации  
Золотухинского района  
Курской области  
от 27.12.2017г. № 829-па

Схема № 51  
МКУК «Тазовский центр досуга молодежи культуры и спорта»  
Золотухинского района Курской области

Курская обл., Золотухинский район, с. Тазово



Приложение №2  
к постановлению Администрации  
Золотухинского района  
Курской области  
от 27.12.2017г. № 829-па

Схема № 52  
МКУК «Тазовский центральный сельский дом культуры»

Курская область, Золотухинский район, д. Жерновец

