

А К Т
ГОСУДАРСТВЕННОЙ ИСТОРИКО-КУЛЬТУРНОЙ ЭКСПЕРТИЗЫ
выявленного объекта культурного наследия: «Здание РК ВКП (б)»,
1946-1947 гг., по адресу (местоположение): Российская Федерация, Курская
область, Коньшевский район, районный поселок Коньшевка, улица Ленина, дом 21

16 августа 2022 г.

г. Курск

Настоящий Акт государственной историко-культурной экспертизы составлен в соответствии с требованиями Федерального закона от 25.06.2002 г. № 73-ФЗ «Об объектах культурного наследия (памятниках истории и культуры) народов Российской Федерации», Постановления Правительства Российской Федерации от 15.07.2009 г. № 569 «Об утверждении Положения о государственной историко-культурной экспертизе», Закона Курской области от 29.12.2005 № 120-ЗКО «Об объектах культурного наследия Курской области»; Положения о едином государственном реестре объектов культурного наследия (памятников истории и культуры) народов Российской Федерации, утверждённого приказом Министерства культуры РФ от 03.10.2011 г. № 954.

Дата начала проведения экспертизы: 27 июля 2022 г.

Дата окончания проведения экспертизы: 16 августа 2022 г.

Место проведения экспертизы: Курская область, Коньшевский район, районный поселок Коньшевка.

Сведения о заказчике:	Муниципальное казённое учреждение «Административно-хозяйственный отдел» Коньшевского района Курской области, на основании Договора № 14-2022 от 27.07.2022 г. с соблюдением норм п.4.ч.1 ст.93 Федерального закона № 44-ФЗ от 05.04.2013г. «О контрактной системе в сфере закупок товаров, работ, услуг для обеспечения государственных и муниципальных нужд».
Сведения об эксперте: Фамилия, имя, отчество	Холодова Елена Васильевна Индивидуальный предприниматель Холодова Елена Васильевна, ОГРНИП: 3194632000000252 от 10.01.2019 г. ИНН 462901774517, г. Курск
Специальность Образование	архитектор высшее Архитектурный факультет Воронежского инженерно-строительного института; решением Государственной экзаменационной комиссии от 25 июня 1990 г.; диплом ЖВ №886545, г. Воронеж, от 6 июля 1990 г.
Учёная степень (звание)	кандидат архитектуры – специальность 18.00.01 - теория и история архитектуры, реставрация и реконструкция историко-культурного наследия (решением диссертационного совета НИИ теории архитектуры и градостроительства РААСН от 28 июня 2005 г.; диплом кандидата наук КТ № 162267, г. Москва, от 14 октября 2005 г.); член Союза архитекторов России с 28 марта 2000 г. (членский билет №7644 выдан 19 апреля 2000 г., г. Москва); советник Российской Академии архитектуры и

Стаж работы	строительных наук РААСН (Аттестат №235, г. Москва, от 30 октября 2008 г.);
Место работы и должность	31 год архитектор , ведущий научный сотрудник отдела истории архитектуры и градостроительства нового времени Научно-исследовательского института теории и истории архитектуры и градостроительства (НИИТИАГ) Филиала ФГБУ "ЦНИИП Минстроя России" (г. Москва).
Реквизиты Решения, уполномоченного органа по аттестации экспертов на проведение экспертизы	Эксперт по проведению государственной историко-культурной экспертизы (Приказ Министерства культуры Российской Федерации от 30 декабря 2021 г. № 2304 «Об утверждении статуса аттестованного эксперта по проведению государственной историко-культурной экспертизы»).
	Объекты экспертизы: <ul style="list-style-type: none">- выявленные объекты культурного наследия в целях обоснования целесообразности включения данных объектов в реестр;- документы, обосновывающие включение объектов культурного наследия в реестр;- документы, обосновывающие изменение категории историко-культурного значения объекта культурного наследия;- документы, обосновывающие отнесение объекта культурного наследия к историко-культурным заповедникам, особо ценным объектам культурного наследия народов Российской Федерации либо объектам всемирного культурного и природного наследия;- проекты зон охраны объекта культурного наследия;- документация, обосновывающая границы защитной зоны объекта культурного наследия.

Информация об ответственности эксперта за достоверность сведений, изложенных в заключении, в соответствии с законодательство Российской Федерации:

Я, нижеподписавшаяся эксперт Холодова Елена Васильевна, признаю свою ответственность за соблюдение принципов проведения государственной историко-культурной экспертизы, установленных ст. 29 Федерального закона от 25.06.2002 г. № 73-ФЗ «Об объектах культурного наследия (памятниках истории и культуры) народов Российской Федерации» (далее - Федеральный закон № 73-ФЗ) и за достоверность сведений, изложенных в заключении экспертизы.

Эксперт не имеет с Заказчиком экспертизы отношений, указанных в п.8 Положения о государственной историко-культурной экспертизе, утвержденного постановлением Правительства Российской Федерации от 15.07.2009 года № 569.

Цель экспертизы: проведение государственной историко-культурной экспертизы (далее – Экспертиза) выявленного объекта культурного наследия (далее – объект, ОКН) в целях обоснования целесообразности включения

данного объекта в Единый государственный реестр объектов культурного наследия (памятников истории и культуры) народов Российской Федерации (далее – реестр) либо отказе во включении объекта в реестр.

Объект экспертизы: выявленный объект культурного наследия «Здание РК ВКП (б)», 1946-1947 гг., по адресу (местоположение): Российская Федерация, Курская область, Коньшевский район, районный поселок Коньшевка, улица Ленина, дом 21.

Перечень документов, представленных заказчиком (копии документов в Приложении 2).

1. Копия Технического паспорта 2011 г. – 15 листов.

Сведения об обстоятельствах, повлиявших на процесс проведения и результаты экспертизы:

Обстоятельства, повлиявшие на процесс проведения и результаты экспертизы, отсутствуют.

Сведения о проведенных исследованиях с указанием применённых методов, объёма и характера выполненных работ и их результатов.

В ходе проведения экспертизы было выполнено:

- сбор необходимых материалов;
- историко-культурные исследования;
- натурное (визуальное обследование) и фотофиксация объекта;
- исполнение необходимых обмеров и схематических планов;
- аналитическое исследование вышеприведенной работы.

Факты и сведения, выявленные и установленные в результате проведенных исследований.

При проведении экспертизы установлено, что исследуемый объект, выявленный объект культурного наследия «Здание РК ВКП (б)», 1946-1947 гг., по адресу (местоположение): Российская Федерация, Курская область, Коньшевский район, районный поселок Коньшевка, улица Ленина, дом 21 был зарегистрирован Комитетом по культуре и искусству администрации Курской области в «Списке выявленных объектов культурного наследия, представляющих историческую, научную, художественную или иную культурную ценность, находящихся на государственной охране» (утверждён Председателем Комитета по культуре и искусству администрации Курской области от 16.01.1995 г.).

На исследуемый объект граница территории объекта культурного наследия не разрабатывалась и не утверждена.

Исследуемая территория хорошо читается в исторических границах.

Исторические сведения:

Коньшёвка состоит из двух одноимённых территорий – населённых мест, связанных исторически: село и вблизи от него пристанционный посёлок, а ныне районный центр Коньшёвка.

Село Коньшёвка (Льговской округи, затем Льговского уезда), как и большинство населённых мест Курского края, образовано на рубеже XVII-XVIII вв. Одна из версий происхождения названия села от тюркского «коньш» — остановка или от фамилии первопоселенца [8,11]. Расположено село вблизи дороги Дмитриев — Льгов в верховье речки Плотавки и тянется севера на юг по обе её стороны, сливаясь на южной окраине с селом Прилепы.

В документах 1784 г. есть следующее описание и данные о землевладельцах: «Село Коньшевка Льговской округи. Господина генерал-поручика и кавалера Семена Ермолаевича Ширкова 33 двора 158 душ. Премьер-майора Федора Ермолаева сына Ширкова 20 дворов 134 душ. Белозерского пехотного полку капитана Григория Лукина сына Ширкова 27 дворов 137 душ. Майора Петрова сына Кусакова 3 двора 12 душ. Итого: 83 двора 441 душ [...]. Селением лежит при речке Плотавке по течению оной по обе стороны и при самой из Льгова в Дмитриев дороги. Во оном селении церковь каменная во имя святого Иоанна Рыльского с пределом Николая Чудотворца, при которой священно и церковно служительских дворов четыре во оных душ семнадцать да означенных помещиков Ширковых три деревянных дома, из которых майор Федор в своем доме имеет жительство, в которых каменного строения два погреба и кладовая палата да его ж имеется один винокуренный завод. Кузниц в том селе деревянных четыре. Лес состоит от селения в трех верстах на гористых и ровных местах, первый через речку Плотавку четырех по концам оного гати шестидесяти, второй пяти при нем гати семидесяти, третий на протоке Попове трех сажень, исправляются помещиков Ширковых крестьянами» [1].

К 1870-м гг. сельская церковь обветшала и было принято строительство нового каменного двухпрестольного Иоанна Рыльского храма, освещённого в 1875 г. Тогда же при храме были построены дома церковнослужителей. На рубеже XIX-XX вв. в селе была организована земская школа [7].

На 1850 г. в с. Коньшёвка Льговского у. значились следующие землевладельцы: Анна Беленихина - 80 душ, Антон Векрот - 38 душ, Владимир Ширков [4]. В межевых документах на 1870-1890-х гг. в с. Коньшевке землевладельцами были А.Н. Беленихина, М.А. Анненкова, Н.В. Ширков, Бахтин, В.Н. Ненарочкин [2].

На 1892 г. в с. Коньшевке Льговского у. проживало 578 мужчин и 490 женщин [5]. В 1907 г. – 511 мужчин и 519 женщин [6].

В 1891 г. в трех верстах к востоку от с. Коньшёвки прошла железная дорога на линии Брянск — Льгов, где была организована железнодорожная станция Коньшёвка, которая на рубеже XIX-XX вв. активно застраивалась и к 1910 г. стала посёлком Коньшёвка [11,12].

В советский период (1928-1963 гг. и с 1965 г. до наст. времени) посёлок Коньшёвка административный центр Коньшёвского района Курской обл. и с 1968 г. имеет статус посёлка городского типа. Численность населения: 2002 г. – 4132 жителя; 2008 г. – 3774 жителя; 2016 г. – 3461 жителя [11].

Исследуемый объект, двухэтажное деревянное здание, построенное во второй половине 1940-х гг., как административное для Коньшевского районного комитета ВКП(б), расположен в п.г.т. Коньшевка по ул. Ленина, 21.

В 1930-е гг. районный комитет партии Коньшевского района, вероятно, своего отдельного специализированного здания не имел. Из общественных зданий в поселке при железнодорожной станции имелись начальная школа, почта, телеграф, телефон, библиотека, киноустановка, радиоузел, аптека, универмаг и типография, издававшая 2 газеты: районную «Знамя колхозника» и Коньшевской МТС — «Голос колхозника». Постоянно действующего рынка также не имелось, торговля велась на базарах один раз в неделю [13, с. 196]. До 1958 г. улицы в поселке не выделялись [14, с. 79].

После Великой Отечественной войны для размещения районных органов власти: райкома ВКП(б) и райисполкома было возведено из бруса типовое каркасное административное здание заводского изготовления. Вероятная датировка строительства — вторая половина 1940-х гг. (по версии Коньшевского краеведческого музея 1946–1947 гг. [15]).

Являвшись по своему значению важнейшим зданием поселка, оно было размещено в центре населенного пункта и доминировало среди окружающей одноэтажной жилой застройкой.

С 1 января 1963 г. Коньшевский район вошел в состав Льговского района, в связи с чем местные органы власти были расформированы, а здание бывшего райкома освобождено.

С 1 января 1965 г. район был восстановлен в прежних границах, однако, для размещения партийных органов и исполнительных комитетов советов были выстроены новые административные здания рядом с деревянным зданием бывшего райкома.

В 1968 г. на первом этаже здания был открыт Дом пионеров и школьников (позднее Дом детского творчества), на втором — музыкальная школа (позднее детская школа искусств) и ряд подразделений районных органов власти.

В настоящее время в здании располагаются МФЦ, Центр бюджетного учета Коньшевского района Курской области. Здание принадлежит МКУ «Административно-хозяйственный отдел» Коньшевского района.

Описание объекта и его характеристики:

Двухэтажное деревянное здание, построенное во второй половине 1940-х гг., как административное для Коньшевского районного комитета ВКП(б), расположено в п.г.т. Коньшевка по ул. Ленина, 21.

Рассматриваемый объект находится в историческом квартале в центральной части посёлка, на ровном участке близкий к Г-образной в плане форме, площадью 2808 кв.м.

Исследуемое здание расположено в центральной части участка, внутри территории. За ним, с западной стороны, размещены поздние хозяйственные постройки и сад.

Исследуемое здание кирпичное, двухэтажное, Т-образное в плане (общие параметры в плане -19 x 21 м) под скатной крышей с железной кровлей. Основные входы в объект организованы с севера и востока.

Не смотря на ряд капитальных ремонтов, объект сохранил свои узнаваемые объёмно-пространственные и планировочные характеристики.

Фасады здания обшиты деревом и окрашены. Все оконные и дверные проёмы здания без обрамлений прямоугольной конфигурации с поздним заполнением. Композиция главного фасада стремится к симметрии и акцентирована по центру упрощённым четырех колонным портиком главного входа. Остальные фасады выполнены упрощённо без ярких декоративных акцентов. Здание завершено простым карнизом в виде выноса деревянного короба.

В связи с многочисленными переделками советского и позднего периодов значительно утрачена первоначальная отделка интерьеров объекта.

Перечень документов и материалов, собранных и полученных при проведении экспертизы, а также использованной для неё специальной, технической и справочной литературы.

1. Топографическое описание Курского наместничества по минувшей 3-й и нынешней 4-й ревизии, сочинено тщанием сея правителем господином Зубовым в 1784-м году // Машинописная рукопись в КОКМ (Курский областной краеведческий музей) из РГВИА ВУА (Российский государственный военно-исторический архив (Москва)). – Д.18800.Т.2.Ч.5. С. 49-50.

2. ГАКО (Госархив Курской области). Ф.621. Оп.2. Дд. 4192, 4195, 4196, 4198, 4202, 4211.

3. ГАКО.Ф.621.Оп.2.Д.4211.

4. Труды Курского губернского статкомитета. – Курск, 1863. - С.156.

5. Алфавитный указатель населённых мест Курской губ. // Памятная книжка Курской губ. на 1892 г. / Сост. Т.И. Вержбицкий. – Курск, 1892. – С. 23.

6. Алфавитный указатель населённых мест Курской губ. // Курский сборник. – Курск, 1907. – Вып. 5. - С.32.

7. Справочная книга о церквях приходах и причтах Курской епархии за 1908 год. – Курск, 1909. - С.106-107.

8. Прохоров В.А. Надпись на карте. – Воронеж, 1977. – С.104.

9. «Наша малая родина: Коньшёвскому району – 80 лет». – Курск, 2008.

10. Коньшёвский государственный краеведческий музей // http://www.exmu.ru/museum_list/1291/konyshevskiy_gosudarstvennyy_kraevedcheskiy_muzei
11. Официальный сайт муниципального образования «Коньшёвский район» // <http://konishovskiy.rkursk.ru/>
12. Россия в дорожном отношении. Т. 3 / сост. инспектор по дор. части при М-ве внутр. дел В.Ф. Мейен. — Санкт-Петербург : Хоз. деп. М-ва внутр. дел, 1902. — [4], 588, [4], 81 с.
13. Районы Курской области: основные экономические показатели / Редкол.: А. М. Попель (отв. ред.) [и др.] ; Курская областная плановая комиссия. — Курск, 1925. — 524 с.
14. Епишева Л. М. Архивные документы об истории поселка / Л. М. Епишева // Вестник архивной службы Курской области. — 2013. — № 7. — С. 79-80.
15. Справка по истории здания райкома в пгт. Коньшевка / Коньшевский краеведческий музей. — Коньшевка, 2022. — 1 с.

Сокращения в ссылках на источники и литературу:

Ф. – фонд; Оп. – опись; Д. – дело, дела; Л. – лист, листы; Об. – оборот листа; С. – страница, страницы.

Обоснования вывода экспертизы:

Изученные материалы и проведенные исследования дают необходимую информативность для вынесения решения об историко-культурной значимости объекта с наименованием «Здание РК ВКП (б)», 1946-1947 гг., по адресу (местоположение): Российская Федерация, Курская область, Коньшевский район, районный поселок Коньшевка, улица Ленина, дом 21.

Объект в целом сохранил объёмно-пространственные характеристики типового каркасного административного здания заводского изготовления. Вероятная датировка строительства здания вторая половина 1940-х гг.. По версии Коньшевского краеведческого музея время строительства объекта - 1946–1947 гг.. Обнаружены повреждения и изменения отделки фасадов, кровли, оконных и дверных заполнений и части композиционной структуры фасадов здания. В связи с многочисленными переделками советского и позднего периодов значительно утрачена первоначальная отделка интерьеров объекта.

Упрощенная недоработанная абстрактная трактовка архитектурных форм подавляет достоинства и композицию фасадов объекта. Грубая некачественная отделка фасадов, отсутствие художественно выразительных элементов, их значительная композиционная неувязка являются основными причинами низкого качества архитектуры здания.

В процессе экспертизы авторство и первоначальный заказчик объекта не установлены. Проект и точные даты строительных этапов здания, знаковые исторические факты не обнаружены.

Историко-мемориальной, градостроительной и архитектурно-художественной ценностью не обладает. Предмет охраны отсутствует.

В связи с вышеизложенным, на основании исследований, проведённых в процессе историко-культурной экспертизы установлено, что данный объект «Здание РК ВКП (б)», 1946-1947 гг., по адресу (местоположение): Российская Федерация, Курская область, Коньшевский район, районный поселок Коньшевка, улица Ленина, дом 21 историко-культурной ценностью не обладает.

ВЫВОД ЭКСПЕРТИЗЫ:

Выявленный объект культурного наследия «Здание РК ВКП (б)», 1946-1947 гг., по адресу (местоположение): Российская Федерация, Курская область, Коньшевский район, районный поселок Коньшевка, улица Ленина, дом 21 не обладает историко-культурной ценностью и включение его в Единый государственный реестр объектов культурного наследия (памятников истории и культуры) народов Российской Федерации НЕ ОБОСНОВАНО (отрицательное заключение).

Настоящий Акт государственной историко-культурной экспертизы составлен на 16 листах (с приложениями), имеющими равную юридическую силу и копиями документов на 15 листах согласно описи документов, прилагаемых к настоящему Акту и являющихся его неотъемлемой частью.

Перечень приложений к заключению экспертизы:

Приложение 1: Материалы историко-культурных исследований - обоснование заключения экспертизы

Приложение 2. Копии документов, предоставленные заказчиком.

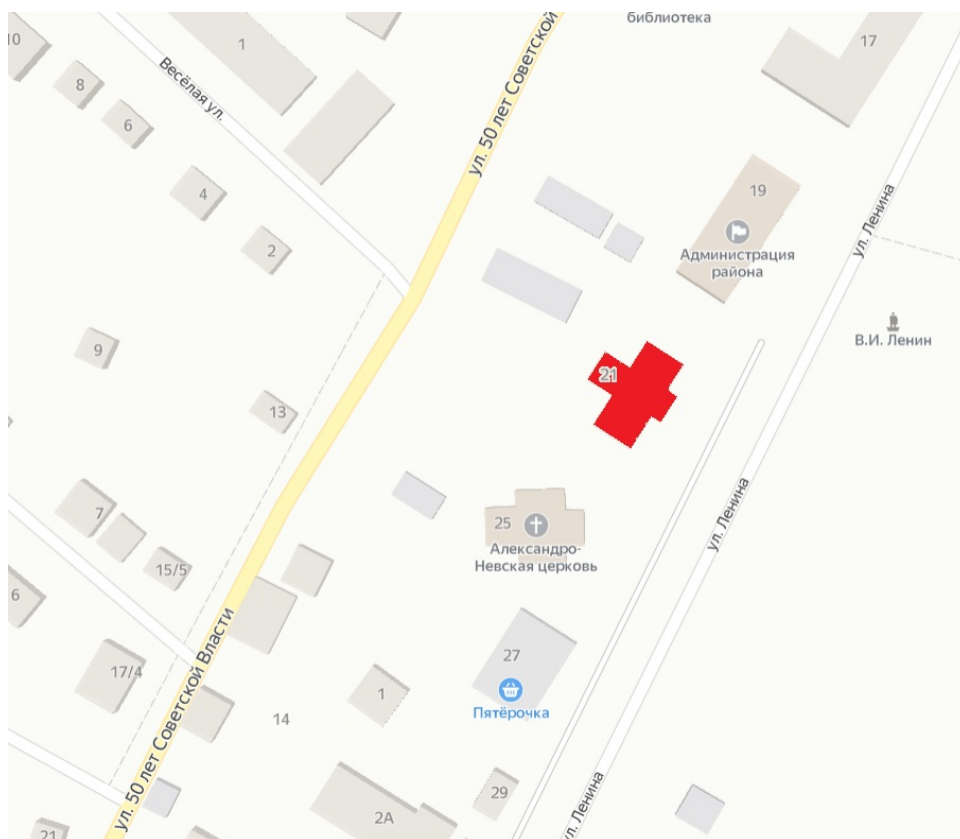
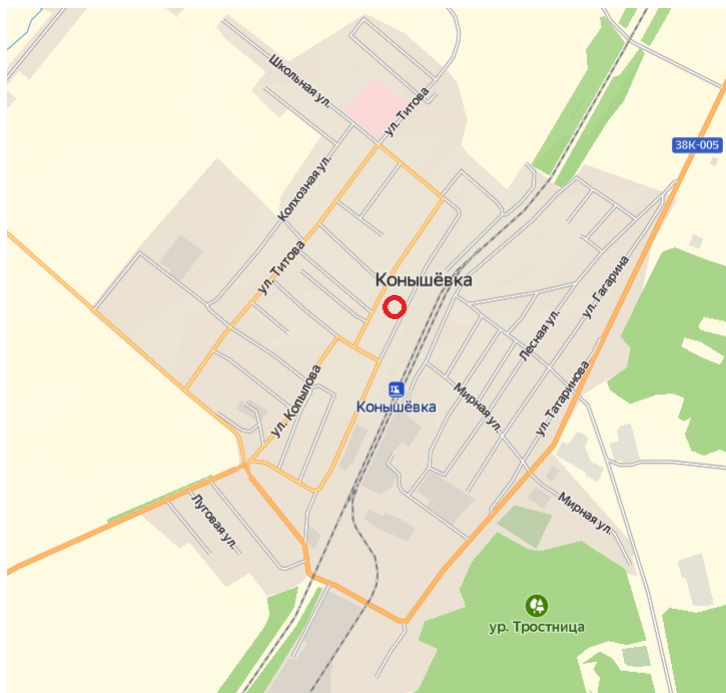
Дата оформления заключения экспертизы:

«16» августа 2022 г.

Эксперт Холодова Е.В.

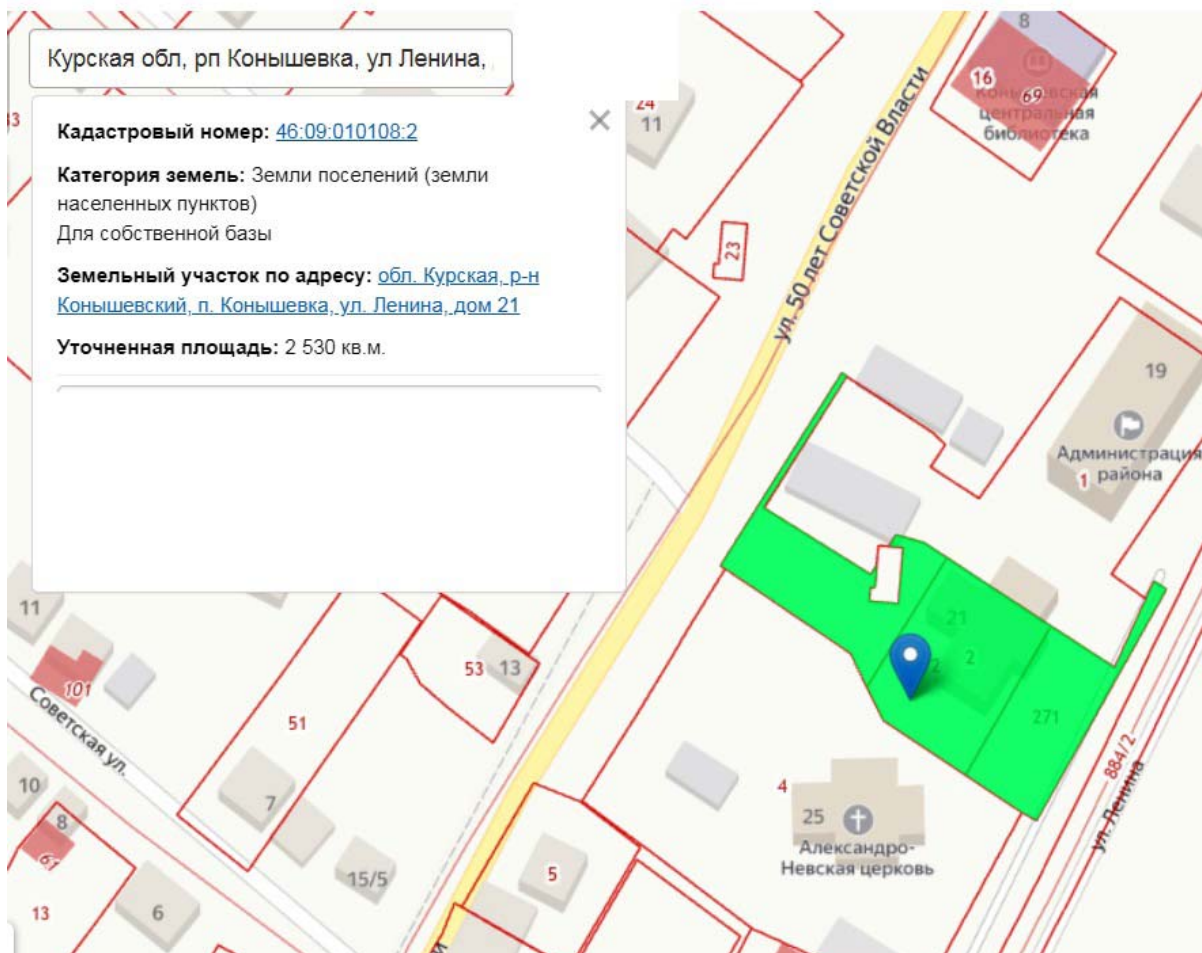
Настоящий Акт государственной историко-культурной экспертизы и приложения к Акту составлены в электронном виде. В соответствии постановлением Правительства РФ от 27 апреля 2017 г. № 501 «О внесении изменений в Положение о государственной историко-культурной экспертизе» представленные документы экспертом подписаны усиленной квалифицированной электронной подписью.

**ПРИЛОЖЕНИЕ 1: Материалы историко-культурных исследований -
обоснование заключения экспертизы
Ситуационный план. Местоположение объекта.**



Ситуационные планы землепользования с указанием границ современного землепользования

Исследуемый объект на Кадастровой карте Курской области, 2022 г.



Общая фотофиксация, 2 августа 2022 г.

1. Вид с востока



2. Вид с севера



3. Вид с юга



4. Вид с севера



5. Вид с запада



6. Вид с запада



«16» августа 2022 г.

Волов

Эксперт Холодова Е.В.

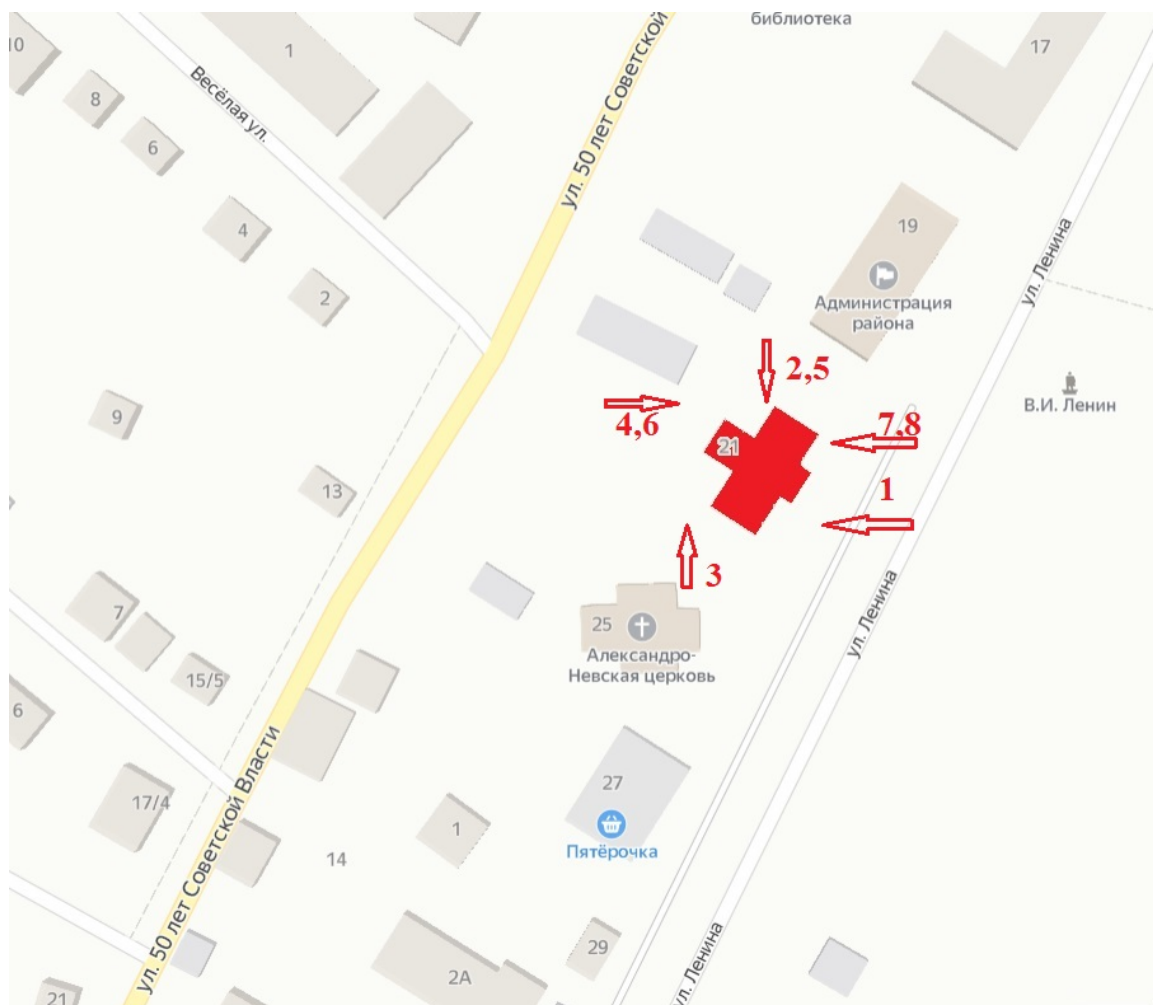
7. 8. Вид с северо-востока. Фрагменты главного фасада



9.10.11. Общая фотофиксация. Характер интерьеров, 2 августа 2022 г.



План-схема фотофиксации



ПРИЛОЖЕНИЕ 2.

Копии документов, предоставленные заказчиком



№

Федеральное государственное унитарное предприятие,
основанное на праве хозяйственного ведения,
"Российский государственный центр инвентаризации и учета объектов недвижимости -
Федеральное бюро технической инвентаризации

(полное наименование ОТИ - организации технического учета и технической инвентаризации объектов капитального строительства)

ФГУП "Ростехинвентаризация - Федеральное БТИ"

Курский филиал Львовское отделение

(наименование обособленного подразделения ОТИ)

ТЕХНИЧЕСКИЙ ПАСПОРТ

На

Здания

(вид объекта учета)

Нежилое

(наименование объекта учета)

Адрес (местоположение) объекта учета:

Субъект Российской Федерации	Курская область	
Район	Коньшевский	
Муниципальное образование	тип	Городское поселение
	наименование	Коньшевка
Населенный пункт	тип	
	наименование	Коньшевка
Улица (проспект, переулок и т.д.)	тип	улица
	наименование	Ленина
Номер дома	21	
Номер корпуса		
Номер строения		
Литера		
Иное описание местоположения		

Сведения о ранее произведенной постановке на технический учет в ОТИ

Инвентарный номер	
Кадастровый номер	

Штамп органа государственного технического учета о внесении сведений в Единый государственный реестр объектов капитального строительства (ЕГРОКС)

Наименование учетного органа	
Инвентарный номер	
Кадастровый номер	
Дата внесения сведений в ЕГРОКС	

Паспорт составлен по состоянию на

27.12.2011

г.

Руководитель отделения

Уголькова Н. Г.

(подпись)

(Фамилия И.О.)

М.П.



I. Регистрация права собственности

(реестровый № _____)

Фонд _____

Дата записи	Полное наименование учреждения, предприятия или организации	Документы, устанавливающие право собственности, с указанием кем, когда и за каким номером выданы	Долевое участие при общей собственности	Подпись, с тельству правил записи
1	2	3	4	5

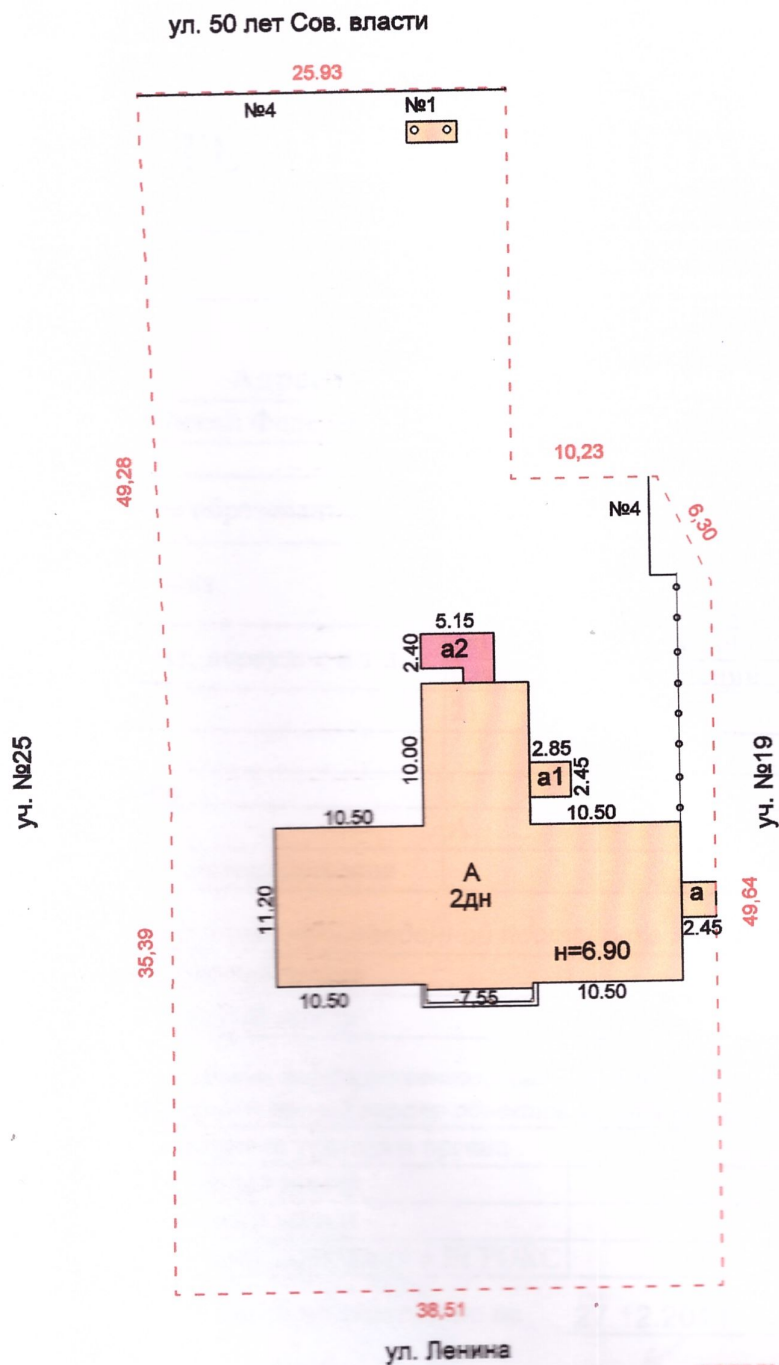
II. Экспликация земельного участка (в кв.м)

Площадь участка				Незастроенная площадь								
по документам	по фактическому пользованию	в том числе		твердые покрытия			площадки (оборудованные)		грунт	под зелеными насаждениями		
		застроенная	незастроенная	проезда	трогуара	прочее	детские	спортивные		придомовый сквер	газон с деревьями	газоны, цветники, клумбы
1	2	3	4	5	6	7	8	9	10	11	12	13
2808	2808	433.5	2374.5						2374.5			

Уборочная площадь (в кв.м.)

Дата записи	дворовая территория								всего	уличный тротуар			крыша	асфальт	
	Всего	в том числе						асфальт		в том числе					
		асфальтовое покрытие		прочие замощения	площадку		грунт			зеленые насаждения	асфальт	зеленые насаждения			грунт
		проезда	трогуара		детские	спортивные									
1	2	3	4	5	6	7	8	9	10	11	12	13	14	15	
27.12.2011	2374.5						2374.5						A-517		

ИНВЕНТАРНЫЙ ПЛАН Инвентарный №1/12/12
на земельный участок №21 по ул. Ленина
Конышевского район Курской области



красным показаны границы и размеры
земельного участка согласно плану
проведения инвентаризации земель
постановления №195 от 21.07.2006г.

Масштаб 1:500 копию снял техник Ступакова Л.В.
27 декабря 2011г копию проверил Уголькова Н. Г.

Федеральное государственное унитарное предприятие,
основанное на праве хозяйственного ведения,
"Российский государственный центр инвентаризации и учета объектов недвижимости -
Федеральное бюро технической инвентаризации
(полное наименование ОТИ - организации технического учета и технической инвентаризации объектов капитального строительства)
ФГУП "Ростехинвентаризация - Федеральное БТИ"
Курский филиал Львовское отделение
(наименование обособленного подразделения ОТИ)

ТЕХНИЧЕСКИЙ ПАСПОРТ

На _____ Здание _____
(вид объекта учета)
Административное здание
(наименование объекта учета)

Адрес (местоположение) объекта учета:

Субъект Российской Федерации	Курская область	
Район	Коньшевский	
Муниципальное образование	тип	Городское поселение
	наименование	Коньшевка
Населенный пункт	тип	
	наименование	Коньшевка
Улица (проспект, переулок и т.д.)	тип	улица
	наименование	Ленина
Номер дома	21	
Номер корпуса		
Номер строения		
Литера	А	
Иное описание местоположения		

Сведения о ранее произведенной постановке на технический учет в ОТИ

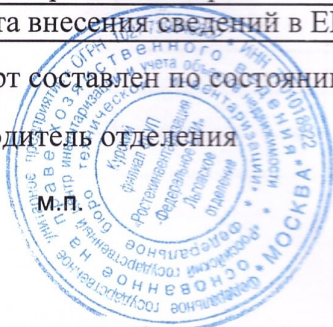
Инвентарный номер	
Кадастровый номер	

Штамп органа государственного технического учета о внесении сведений в Единый государственный реестр объектов капитального строительства (ЕГРОКС)

Наименование учетного органа	
Инвентарный номер	
Кадастровый номер	
Дата внесения сведений в ЕГРОКС	

Паспорт составлен по состоянию на 27.12.2011 г.

Руководитель отделения



М.п.

(подпись)

Уголькова Н. Г.

(Фамилия И.О.)

IV. Общие сведения

Назначение Административное здание

Использование по назначению

Количество мест (мощность) _____

а) _____

б) _____

в) _____

г) _____

Примечание :

V. Благоустройство здания (кв.м.)

Водопровод	Канализация	Отопление						Централизованное горячее водоснабжение	Ванны			Газоснаб.		Электрообеспечение	Лифты		
		от ТЭЦ	от пром. пред-прият.	от кварт. котельной	от АГВ	печное			с централиз. горячим водоснабжением	с газовыми колонками	с дровяными колонками	централизованное	жидким газом		пассажирские	грузопассажирские	Грузовые
														689.7			

VI. Исчисление площадей и объемов зданий и его частей (подвалов, пристроек и т.п.)

№ или литера по плану	Наименование	Формулы для подсчета площадей по наружному обмеру	Площадь (кв. м)	Протяженность, м	Высота (м)	Объем (куб. м)
1	2	3	4	5	6	7
А	Основное строение	11.20*28.55 +0.35*7.55 +10.00*7.55	397.9		6.90	2746
	крыльцо	8.20*1.60 -0.35*7.55	10.5			
а	пристройка,	2.45*2.45	6.0		2.60	16
а2	пристройка	5.15*2.40 +1.20*1.20	13.8		2.80	39

VII. Описание конструктивных элементов здания и определение износа

Литера А Год постройки/Год ввода в эксплуатацию 1937/- Число этажей 2

Группа капитальности V Вид внутренней отделки простая

№№ п.п.	Наименование конструктивных элементов	Описание конструктивных элементов (материал, конструкция, отделка и прочее	Техническое состояние (осадки, трещины, гниль и т.п.)	Удельный вес по таблице	Поправка к уд. весу в %	Уд. вес с поправкой	Износ %	% износа к строению (гр.7хгр.8)	100	Тек.
										износ
1	2	3	4	5	6	7	8	9	10	элементы
1	Фундамент	ленточный, кирпичный цоколь	сколы трещины	4	1	4	55	2.2		
2	Стены	рубленые из бревен	неравномерная осадка	26	1	26	50	13		
	Перегородки	деревянные	отклонение от вертикали							
3	Перекрытия	чердачное	деревянное утепленное	11	1	11	45	4.95		
		между-этажные	деревянное утепленное							
		надподвальное								
4	Крыша	шиферная по деревянным стропилам	отколы трещины	10	1	10	55	5.5		
5	Полы	дощатые	стертость в ходовых местах	11	1	11	55	6.05		
6	Проемы	оконные	2-е глухие	10	1	10	50	5		
		дверные	филенчатые							
7	Внутренняя отделка	обои, оштукатурено, окраска окон и дверей		9	1	9	40	3.6		
	Наружная отделка									
8	Сан. и электротех. устройства	отопление	варт. котельной на твердом топл	11	1	11	50	5.5		
		водопровод								
		канализация								
		г. водоснабж.								
		ванны								
		электроосв.	да							
		радио								
		телефон	да							
		вентиляция								
		лифты								
9	Прочие работы	крыльца	трещины сколы	8	1	8	55	4.4		

% износа, приведенный к 100 по формуле: $\frac{\% \text{износа}(\text{гр.9}) \times 100}{\text{удельный вес}(\text{гр.7})} = 50$

Примечание: признаки физического износа устанавливается путем осмотра (визуальным способом).

VIII. Техническое описание пристроек и других частей здания

Наименование конструктивн. элементов	пристройка,	Удельный вес по таблице	Поправки	Удельный вес с поправками	пристройка	Удельный вес по таблице	Поправки	Удельный вес с поправками
	Литера а				Литера а1			
Фундамент	кирпичный	11	1	11	кирпичный	11	1	11
Наружные стены	деревянные	26	1	26	кирпичные	26	1	26
Перегородки								
Перекрытия	деревянное	4	1	4	деревянное	4	1	4
Крыша	шифер	13	1	13	шифер	13	1	13
Полы	дощатые	7	1	7	дощатые	7	1	7
Проемы	окна							
	двери	14	1	14	простые	14	1	14
Отделка	внутренняя	18	1	18	оштукатурено	18	1	18
	внешняя							
Электроосв.	да	4	1	4	да	4	1	4
Прочие работы	да	3	1	3	да	3	1	3
Итого		100	x	100		100	x	100

Наименование конструктивн. элементов	пристройка	Удельный вес по таблице	Поправки	Удельный вес с поправками		Удельный вес по таблице	Поправки	Удельный вес с поправками
	Литера а2				Литера			
Фундамент	кирпичный	11	1	11				
Наружные стены	кирпичные	26	1	26				
Перегородки								
Перекрытия	деревянное	4	1	4				
Крыша	шифер	13	1	13				
Полы	дощатые	7	1	7				
Проемы	окна							
	двери	14	1	14				
Отделка	внутренняя	18	1	18				
	внешняя							
Электроосв.	да	4	1	4				
Прочие работы	да	3	1	3				
Итого		100	x	100		100	x	

Примечание: признаки физического износа устанавливаются путем осмотра (визуальным способом).

IX. Исчисление восстановительной и действительной стоимости здания и его частей

[illegible]

На нежилые и жилые строения, имеющие встроенные нежилые помещения

Экспликация № 1

К поэтажному плану строения, расположенного в городе (поселке) Конышевка по ул.(пер.) Ленина № 21

Литера по плану	Этажи (начиная с 1-го этажа и кончая мезонином)	Номер помещения (квартиры, торгового, складского и т.п.)	Номер по плану строения	Назначение частей помещения: жилая комната, канцелярское помещение, классная комната, кухня, коридор и т.п.	Формула подсчета площади по внутреннему обмеру	Площадь по внутреннему обмеру в кв.м., в том числе предназначенная под помещения						Итого по квартире, этажу, строению	Высота помещений по внутреннему обмеру
						Конторская							
						основная	вспомогательная	основная	вспомогательная	основная	вспомогательная		
A	1	I	1	тамбур	2.40*1.10		2.6					2.6	
			2	вестибюль	5.95*2.95+ +4.75*4.75- -2.55*1.25+ +1.60*0.95- -0.30*0.65		38.2					38.2	
			3	подсобная	2.20*4.65		10.2					10.2	
			4	кабинет	3.15*4.20	13.2						13.2	
			5	кабинет	4.20*6.80	28.6						28.6	
			6	коридор	10.25*1.60		16.4					16.4	
			7	кабинет	3.00*4.20	12.6						12.6	
			8	кабинет	3.70*4.20	15.5						15.5	
			9	кабинет	3.10*4.20	13.0						13.0	
			10	кабинет	4.55*7.20	32.8						32.8	
			11	кабинет	4.10*2.50	10.3						10.3	
			12	кабинет	4.10*2.80	11.5						11.5	
			13	кабинет	4.55*1.95+ +1.35*1.75	11.2						11.2	
			14	кабинет	2.60*5.50- -0.70*0.55	13.9						13.9	
			15	кабинет	2.15*5.50	11.8						11.8	
			16	коридор	2.60*2.00		5.2					5.2	
			17	коридор	2.15*1.70		3.7					3.7	
			18	кабинет	3.30*4.20+ +1.00*1.00	14.9						14.9	
			19	кабинет	3.60*4.20	15.1						15.1	
			20	кабинет	2.80*4.20	11.8						11.8	
			21	коридор	2.25*2.05		4.6					4.6	
			22	коридор	10.10*1.60		16.2					16.2	
			23	кабинет	3.60*4.20	15.1						15.1	
			24	кабинет	2.85*4.20	12.0						12.0	
			25	лестничная клетка	3.70*4.00- -0.25*0.25		14.7					14.7	

[illegible]

Х. Техническое описание служебных построек

Наименование конструктив. элементов		уборная		Удельный вес по таблице	Поправки	Удельный вес с поправками	Литера	Удельный вес по таблице	Поправки	Удельный вес с поправками
		Литера №1								
		H=2								
Фундамент		Деревянные столбы		8	1	8				
Наружные стены		дощатые		34	1	34				
Перегородки										
Перекрытия				13						
Крыша		шифер		19	1	19				
Полы		дощатые		14	1	14				
Проемы	окна									
	двери	простые		3	1	3				
Отделка	внутренняя			2						
	внешняя									
Электроосв.				3						
Прочие работы				4						
Итого				100	x	78		100	x	
Формулы для подсчета площади, объема		3.50*1.50*2								

Наименование конструктивных элементов		Удельный вес по таблице	Поправки	Удельный вес с поправками		Удельный вес по таблице	Поправки	Удельный вес с поправками
	Литера				Литера			
	A=				B=			
Фундамент								
Наружные стены								
Перегородки								
Перекрытия								
Крыша								
Полы								
Проемы	окна							
	двери							
Отделка	внутренняя							
	внешняя							
Электроосв.								
Прочие работы								
Итого		100	x			100	x	
Формулы для подсчета площади, объема								

Примечание: положение фактического кода устанавливается путем фиксации (этикеточным способом).

ХII. Исчисление стоимости служебных построек

[illegible]

XII. Ограждения и сооружения (замощения) на участке

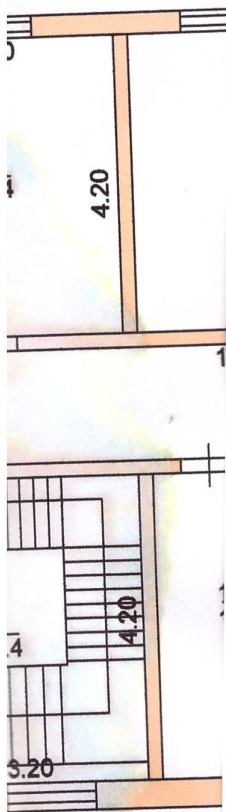
Литера	Наименование ограждений и сооружений	Материал и конструкция	Размеры		Площадь, кв. м.	№ сборника	№ таблицы	Стоимость измерит. по таблице	Поправка на климат. район	Восстановительная стоимость
			Длина, м	Ширина, высота, м						
№4	ограждение	металлические	51.04	1.80	91.9	4	107	47.40		2419
					в ценах 1991г. К=1.1			1.56;		4415

XIII. Общая стоимость (в рублях)

В ценах какого года	Основные строения		Служебн. постройки		Сооружения		
	восстано- вительная	действи- тельная	восстано- вительная	действи- тельная	восстано- вительная	действи- тельная	восстан- вительн
1969	59657	29919	232	139	2419	2298	62308
1991	108886	54608	423	254	4415	4194	11372

Общая балансовая стоимость (в рублях)

В ценах какого года	Основные строения		Служебн. постройки		Сооружения		
	восстано- вительная	действи- тельная	восстано- вительная	действи- тельная	восстано- вительная	действи- тельная	восстан- вительн

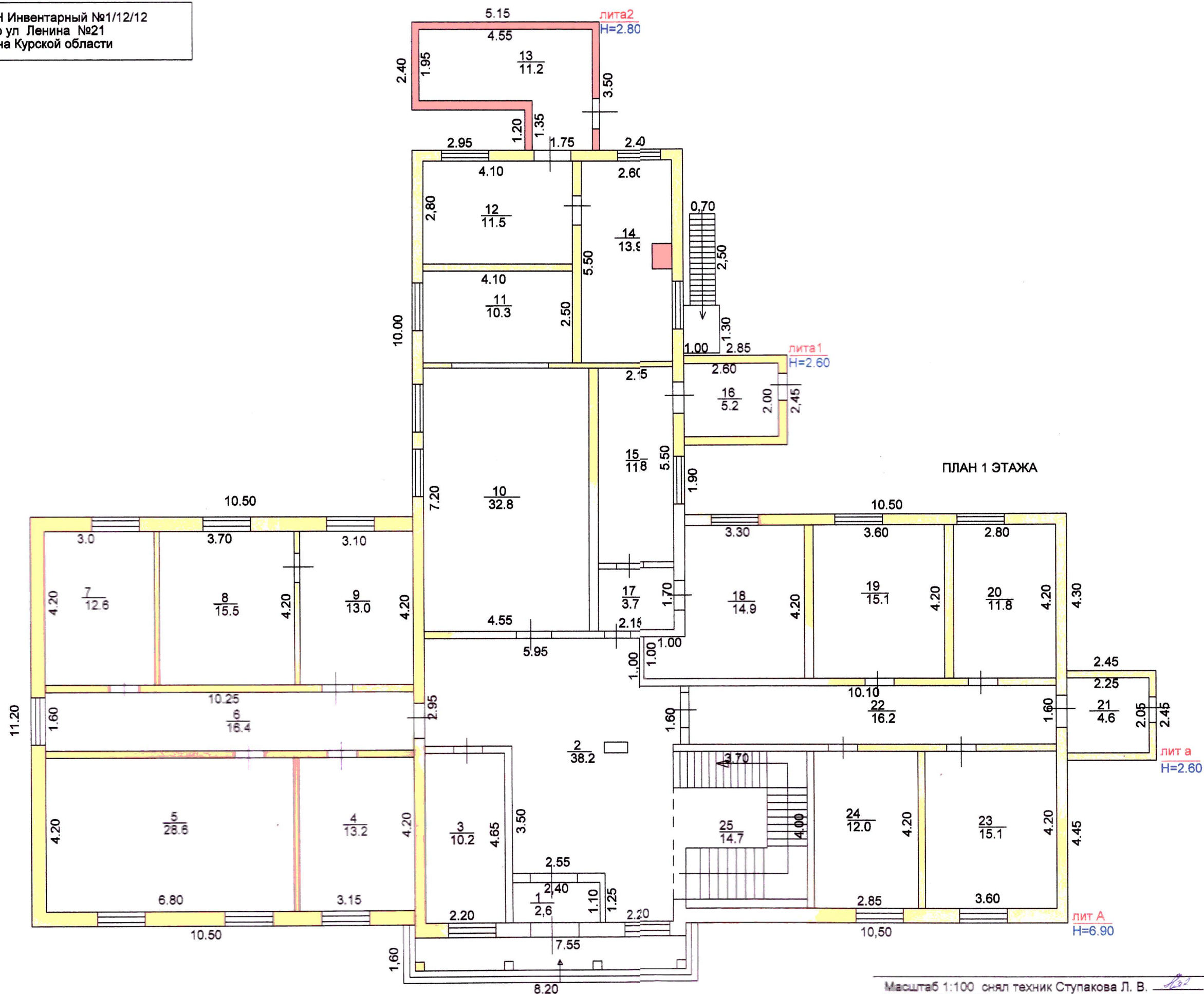


" 27 " 12 2011

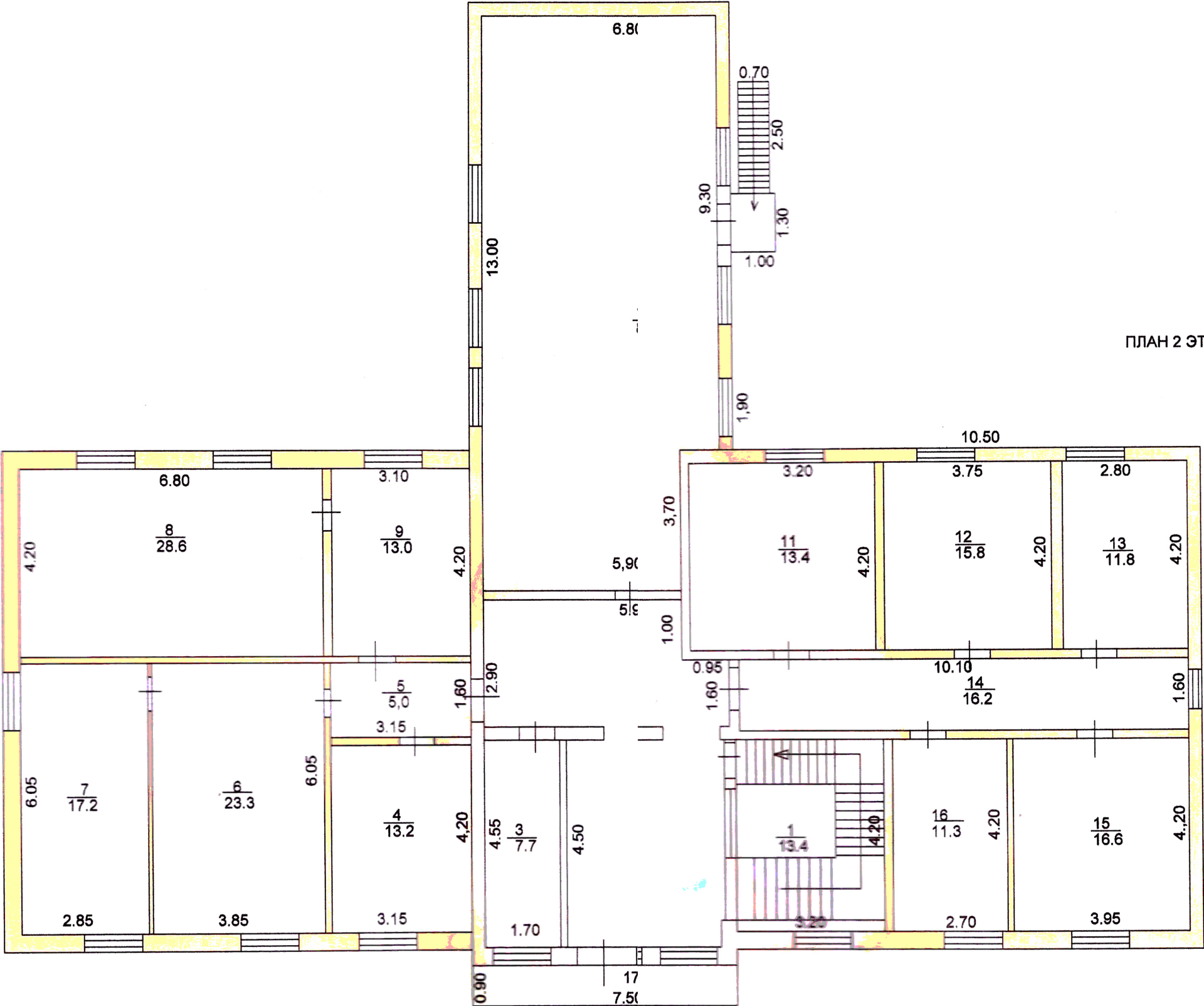
исполнил: Л. В. Ступакова (Ступакова Л. В.)
проверил: Н. Г. Уголькова (Уголькова Н. Г.)
руководитель: Н. Г. Уголькова (Уголькова Н. Г.)

XIV. Отметка о последующих обследованиях

Дата обследования	" " 200 г.	" " 200 г.	" " 200 г.
Обследован			
Проверен			
Руководитель			



ПОЭТАЖНЫЙ ПЛАН Инвентарный № 1/12/12
н_строениеЛит А по ул Ленина №21
Коньшевского района Курской области



ПЛАН 2 ЭТАЖА

Масштаб 1:100 копию снял техник Ступакова Л. В. *Лев*
27 декабря 2011 г. копию проверил Уголькова Н. Г. *НГ*