

**МИНИСТЕРСТВО АРХИТЕКТУРЫ И ГРАДОСТРОИТЕЛЬСТВА
КУРСКОЙ ОБЛАСТИ**

П Р И К А З

« 11 » декабря 2025 года

№ 186

г. Курск

**О внесении изменений в техническое задание на разработку проекта
внесения изменений в Генеральный план муниципального
образования «Нижнеборковский сельсовет»
Горшеченского района Курской области**

Во изменение приказа Министерства архитектуры и градостроительства Курской области от 26 мая 2025 года № 77 «Об утверждении технического задания на разработку проекта внесения изменений в Генеральный план муниципального образования «Нижнеборковский сельсовет» Горшеченского района Курской области» ПРИКАЗЫВАЮ:

Утвердить прилагаемые изменения, которые вносятся в техническое задание на разработку проекта внесения изменений в Генеральный план муниципального образования «Нижнеборковский сельсовет» Горшеченского района Курской области, утвержденное приказом Министерства архитектуры и градостроительства Курской области от 26 мая 2025 года № 77 «Об утверждении технического задания на разработку проекта внесения изменений в Генеральный план муниципального образования «Нижнеборковский сельсовет» Горшеченского района Курской области».

Исполняющий
обязанности министра,
главного архитектора
Курской области

Г.А. Концедалова

УТВЕРЖДЕНЫ
приказом Министерства архитектуры
и градостроительства Курской области
от «11» декабря 2025 года № 186

ИЗМЕНЕНИЯ,
которые вносятся в техническое задание на разработку проекта
внесения изменений в Генеральный план муниципального
образования «Нижнеборковский сельсовет» Горшеченского района
Курской области, утвержденное приказом Министерства архитектуры
и градостроительства Курской области от 26 мая 2025 года № 77

1. Графу «Содержание» пункта 6 дополнить абзацем следующего содержания:

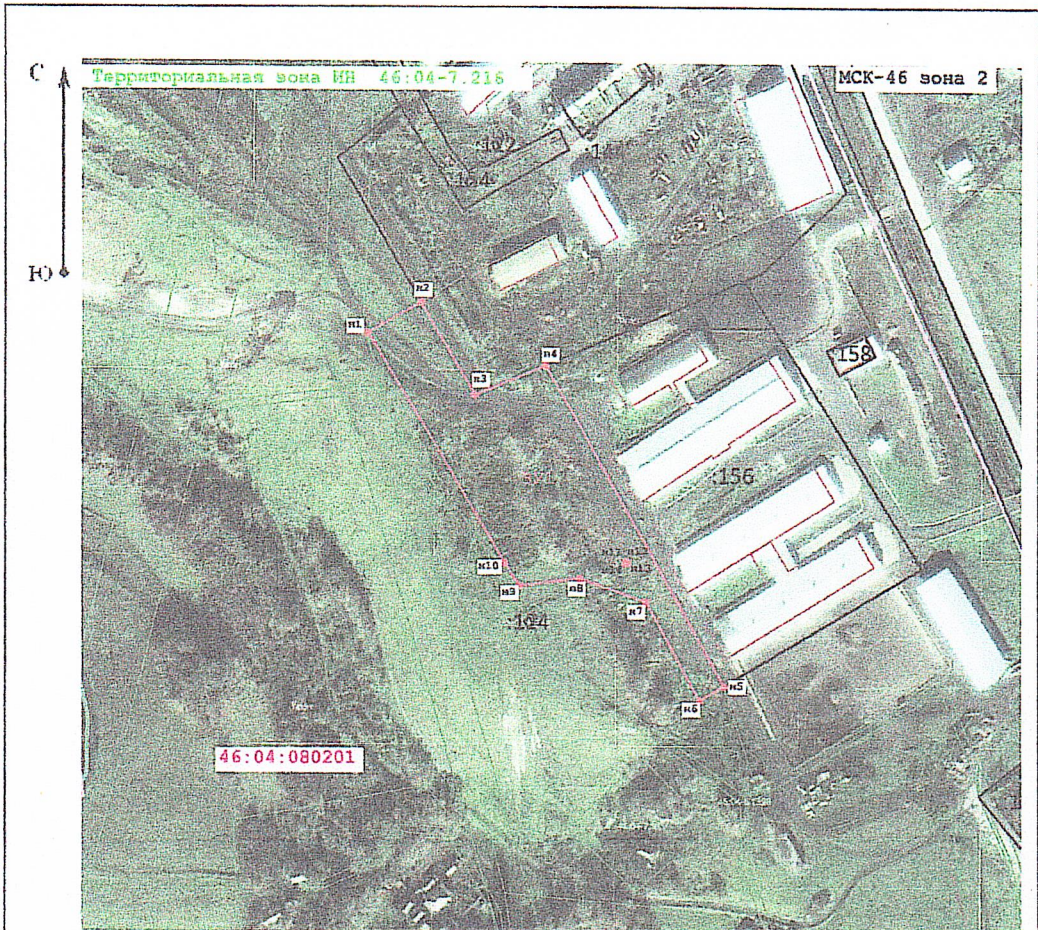
«изменение функциональной зоны иного назначения в соответствии с местными условиями на производственную зону сельскохозяйственных предприятий для земельного участка, обозначенного на прилагаемой к настоящему техническому заданию схеме».

2. Дополнить приложением следующего содержания:

«Приложение
к техническому заданию на разработку
проекта внесения изменений
в Генеральный план муниципального
образования «Нижнеборковский
сельсовет» Горшеченского района
Курской области

**Схема расположения земельного участка или земельных
участков на кадастровом плане территории**

Площадь земельного участка 10 525 м²		
<small>(указывается проектная площадь образуемого земельного участка, вычисленная с использованием федеральной государственной географической информационной системы, обеспечивающей функционирование национальной системы пространственных данных, которой является федеральная государственная географическая информационная система "Единая цифровая платформа "Национальная система пространственных данных" (далее - информационная система), или иных технологических и программных средств с округлением до 1 квадратного метра. Указанное значение площади земельного участка может быть уточнено при проведении кадастровых работ не более чем на десять процентов)</small>		
Обозначение характерных точек границ	Координаты, м	
	<small>(указываются в случае подготовки схемы расположения земельного участка с использованием информационной системы или иных технологических и программных средств. Значения координат, полученные с использованием указанных технологических и программных средств, указываются с округлением до 0,01 метра)</small>	
	X	Y
1	2	3
n1	385 942,66	2 223 933,14
n2	385 958,17	2 223 960,94
n3	385 910,10	2 223 989,34
n4	385 925,37	2 224 026,05
n5	385 761,69	2 224 119,78
n6	385 754,42	2 224 106,66
n7	385 804,71	2 224 078,82
n8	385 816,77	2 224 043,81
n9	385 813,04	2 224 012,78
n10	385 824,52	2 224 004,93
n1	385 942,66	2 223 933,14
n11	385 825,23	2 224 068,15
n12	385 825,23	2 224 068,85
n13	385 824,53	2 224 068,85
n14	385 824,53	2 224 068,15
n11	385 825,23	2 224 068,15



Масштаб 1:3 000

Условные обозначения:

- н1 - характерная точка границы земельного участка, сведения о которой отсутствуют в ЕГРН, местоположение которой определено при кадастровых работах (новая характерная точка)
- Часть границы, местоположение которой определено при выполнении кадастровых работ
- :3V1 - образуемый земельный участок
- Часть границы, сведения ЕГРН о которой позволяют однозначно определить ее положение на местности
- :475 - кадастровый номер земельного участка
- 46:04:080201 - Номер кадастрового квартала
- Граница кадастрового квартала
- Граница населенного пункта
- Граница территориальной зоны и зоны с особыми условиями использования территории
- Часть контура объекта капитального строительства