

СХЕМА РАСПОЛОЖЕНИЯ ГРАНИЦ ПУБЛИЧНОГО СЕРВИТУТА

для использования земельных участков в целях эксплуатации существующего объекта энергетики регионального значения

Воздушная линия электропередачи высокого напряжения ВЛ-110кВ "Кшень-Касторное" протяженностью по трассе-34300м, по цепям-35800м от портала 110кВ подстанции "Кшень" до портала 110кВ подстанции "Касторное" с заходом на подстанцию "Лачиново"



(наименование объекта)

ОБЗОРНАЯ СХЕМА



Масштаб 1:120 000

Используемые условные знаки и обозначения:

	- проектная граница публичного сервитута
	- граница муниципального образования
Муниципальное образование Советский район Курской области	- обозначение муниципального образования

Дата "20" марта 2026 г.

Подпись

Место для оттиска печати (при наличии) лица, составившего описание местоположения границ объекта



СХЕМА РАСПОЛОЖЕНИЯ ГРАНИЦ ПУБЛИЧНОГО СЕРВИТУТА

для использования земельных участков в целях эксплуатации существующего объекта энергетики регионального значения
**Воздушная линия электропередачи высокого напряжения ВЛ-110кВ "Кшень-Касторное" протяженностью по трассе-34300м, по
 цепям-35800м от портала 110кВ подстанции "Кшень" до портала 110кВ подстанции "Касторное" с заходом на подстанцию
 "Лачиново"**

(наименование объекта)

План границ объекта

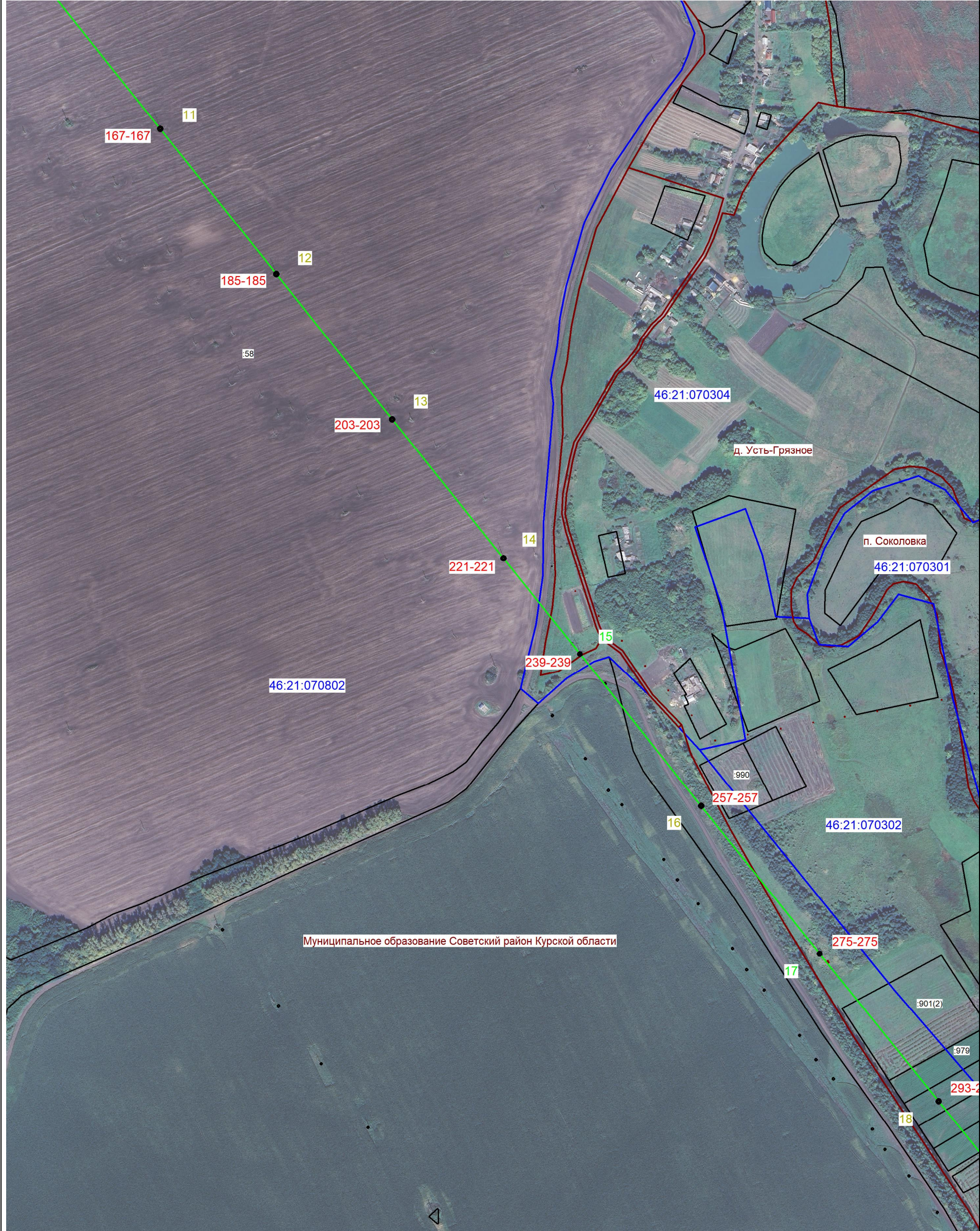


Масштаб 1:5000

Используемые условные знаки и обозначения:

	1 - проектная граница публичного сервитута и точка с ее номером	:102	- кадастровый номер земельного участка
	1/161 - линия электропередачи и опора с её номером		- граница муниципального образования
	- существующая часть границы земельного участка	46:21-6.94	- реестровый номер охранной зоны
	- граница кадастрового квартала		- охранный зона инженерных коммуникаций
46:21-051201	- номер кадастрового квартала		

СХЕМА РАСПОЛОЖЕНИЯ ГРАНИЦ ПУБЛИЧНОГО СЕРВИТУТА
для использования земельных участков в целях эксплуатации существующего объекта энергетики регионального значения
Воздушная линия электропередачи высокого напряжения ВЛ-110кВ "Кшень-Касторное" протяженностью по трассе-34300м, по
цепям-35800м от портала 110кВ подстанции "Кшень" до портала 110кВ подстанции "Касторное" с заходом на подстанцию
"Лачиново"
 (наименование объекта)
План границ объекта



Масштаб 1:5000

Используемые условные знаки и обозначения:	
1	- проектная граница публичного сервитута и точка с её номером
1/161	- линия электропередачи и опора с её номером
	- существующая часть границы земельного участка
	- граница кадастрового квартала
46:21:051201	- номер кадастрового квартала
:102	- кадастровый номер земельного участка
	- граница муниципального образования
46:21-6.94	- реестровый номер охранной зоны
	- охранный зона инженерных коммуникаций

СХЕМА РАСПОЛОЖЕНИЯ ГРАНИЦ ПУБЛИЧНОГО СЕРВИТУТА

для использования земельных участков в целях эксплуатации существующего объекта энергетики регионального значения

Воздушная линия электропередачи высокого напряжения ВЛ-110кВ "Кшень-Касторное" протяженностью по трассе-34300м, по цепям-35800м от портала 110кВ подстанции "Кшень" до портала 110кВ подстанции "Касторное" с заходом на подстанцию "Лачиново"

(наименование объекта)

План границ объекта



Используемые условные знаки и обозначения:

	1	- проектная граница публичного сервитута и точка с ее номером
	1/161	- линия электропередачи и опора с её номером
		- существующая часть границы земельного участка
		- граница кадастрового квартала
46:21:051201		- номер кадастрового квартала

:102	- кадастровый номер земельного участка
	- граница муниципального образования
46:21-6.94	- реестровый номер охранной зоны
	- охранный зона инженерных коммуникаций

СХЕМА РАСПОЛОЖЕНИЯ ГРАНИЦ ПУБЛИЧНОГО СЕРВИТУТА

для использования земельных участков в целях эксплуатации существующего объекта энергетики регионального значения

Воздушная линия электропередачи высокого напряжения ВЛ-110кВ "Кшень-Касторное" протяженностью по трассе-34300м, по цепям-35800м от портала 110кВ подстанции "Кшень" до портала 110кВ подстанции "Касторное" с заходом на подстанцию "Лачиново"

(наименование объекта)

План границ объекта



Муниципальное образование Советский район Курской области

Масштаб 1:5000

Используемые условные знаки и обозначения:

	- проектная граница публичного сервитута и точка с её номером		- линия электропередачи и опора с её номером		- кадастровый номер земельного участка
	- существующая часть границы земельного участка		- граница кадастрового квартала		- граница муниципального образования
	- номер кадастрового квартала				- реестровый номер охранной зоны
					- охранная зона инженерных коммуникаций

СХЕМА РАСПОЛОЖЕНИЯ ГРАНИЦ ПУБЛИЧНОГО СЕРВИТУТА

для использования земельных участков в целях эксплуатации существующего объекта энергетики регионального значения

Воздушная линия электропередачи высокого напряжения ВЛ-110кВ "Кшень-Касторное" протяженностью по трассе-34300м, по цепям-35800м от портала 110кВ подстанции "Кшень" до портала 110кВ подстанции "Касторное" с заходом на подстанцию "Лачиново"

(наименование объекта)

План границ объекта



Масштаб 1:5000

Используемые условные знаки и обозначения:

	- проектная граница публичного сервитута и точка с ее номером		- кадастровый номер земельного участка
	- линия электропередачи и опора с её номером		- граница муниципального образования
	- существующая часть границы земельного участка		- реестровый номер охранной зоны
	- граница кадастрового квартала		- охранный зона инженерных коммуникаций
	- номер кадастрового квартала		

СХЕМА РАСПОЛОЖЕНИЯ ГРАНИЦ ПУБЛИЧНОГО СЕРВИТУТА

для использования земельных участков в целях эксплуатации существующего объекта энергетики регионального значения

Воздушная линия электропередачи высокого напряжения ВЛ-110кВ "Кшень-Касторное" протяженностью по трассе-34300м, по цепям-35800м от портала 110кВ подстанции "Кшень" до портала 110кВ подстанции "Касторное" с заходом на подстанцию "Лачиново"

(наименование объекта)

План границ объекта



Масштаб 1:5000

Используемые условные знаки и обозначения:

	1	- проектная граница публичного сервитута и точка с ее номером	:102	- кадастровый номер земельного участка
	1/161	- линия электропередачи и опора с её номером		- граница муниципального образования
		- существующая часть границы земельного участка	46:21-6.94	- реестровый номер охранной зоны
		- граница кадастрового квартала		- охранный зона инженерных коммуникаций
46:21:051201		- номер кадастрового квартала		

СХЕМА РАСПОЛОЖЕНИЯ ГРАНИЦ ПУБЛИЧНОГО СЕРВИТУТА
для использования земельных участков в целях эксплуатации существующего объекта энергетики регионального значения
Воздушная линия электропередачи высокого напряжения ВЛ-110кВ "Кшень-Касторное" протяженностью по трассе-34300м, по цепям-35800м от портала 110кВ подстанции "Кшень" до
портала 110кВ подстанции "Касторное" с заходом на подстанцию "Лачиново"
(наименование объекта)
План границ объекта



Масштаб 1:5000

Используемые условные знаки и обозначения:

	1	- проектная граница публичного сервитута и точка с ее номером	:102	- кадастровый номер земельного участка
	1/161	- линия электропередачи и опора с её номером		- граница муниципального образования
		- существующая часть границы земельного участка	46:21-6.94	- реестровый номер охранной зоны
		- граница кадастрового квартала		- охранный зона инженерных коммуникаций
46:21:051201		- номер кадастрового квартала		

СХЕМА РАСПОЛОЖЕНИЯ ГРАНИЦ ПУБЛИЧНОГО СЕРВИТУТА
для использования земельных участков в целях эксплуатации существующего объекта энергетики регионального значения
Воздушная линия электропередачи высокого напряжения ВЛ-110кВ "Кшень-Касторное" протяженностью по трассе-34300м, по цепям-35800м от портала 110кВ подстанции "Кшень" до
портала 110кВ подстанции "Касторное" с заходом на подстанцию "Лачиново"
(наименование объекта)
План границ объекта



Масштаб 1:5000

Используемые условные знаки и обозначения:

	1	- проектная граница публичного сервитута и точка с ее номером		:102	- кадастровый номер земельного участка
	1/161	- линия электропередачи и опора с её номером			- граница муниципального образования
		- существующая часть границы земельного участка		46:21-6.94	- реестровый номер охранной зоны
		- граница кадастрового квартала			- охранная зона инженерных коммуникаций
46:21:051201		- номер кадастрового квартала			

СХЕМА РАСПОЛОЖЕНИЯ ГРАНИЦ ПУБЛИЧНОГО СЕРВИТУТА
для использования земельных участков в целях эксплуатации существующего объекта энергетики регионального значения
Воздушная линия электропередачи высокого напряжения ВЛ-110кВ "Кшень-Касторное" протяженностью по трассе-34300м, по цепям-35800м от портала 110кВ подстанции "Кшень" до
портала 110кВ подстанции "Касторное" с заходом на подстанцию "Лачиново"
(наименование объекта)
План границ объекта



Масштаб 1:5000

Используемые условные знаки и обозначения:

	- проектная граница публичного сервитута и точка с её номером		- кадастровый номер земельного участка
	- линия электропередачи и опора с её номером		- граница муниципального образования
	- существующая часть границы земельного участка		- реестровый номер охранной зоны
	- граница кадастрового квартала		- охранный зона инженерных коммуникаций
	- номер кадастрового квартала		

СХЕМА РАСПОЛОЖЕНИЯ ГРАНИЦ ПУБЛИЧНОГО СЕРВИТУТА

для использования земельных участков в целях эксплуатации существующего объекта энергетики регионального значения

Воздушная линия электропередачи высокого напряжения ВЛ-110кВ "Кшень-Касторное" протяженностью по трассе-34300м, по цепям-35800м от портала 110кВ подстанции "Кшень" до портала 110кВ подстанции "Касторное" с заходом на подстанцию "Лачиново"

(наименование объекта)

План границ объекта



Масштаб 1:5000

Используемые условные знаки и обозначения:

	1	- проектная граница публичного сервитута и точка с ее номером	:102	- кадастровый номер земельного участка
	1/161	- линия электропередачи и опора с её номером		- граница муниципального образования
		- существующая часть границы земельного участка	46:21-6.94	- реестровый номер охранной зоны
		- граница кадастрового квартала		- охранный зона инженерных коммуникаций
46:21:051201		- номер кадастрового квартала		

СХЕМА РАСПОЛОЖЕНИЯ ГРАНИЦ ПУБЛИЧНОГО СЕРВИТУТА
для использования земельных участков в целях эксплуатации существующего объекта энергетики регионального значения
Воздушная линия электропередачи высокого напряжения ВЛ-110кВ "Кшень-Касторное" протяженностью по трассе-34300м, по
цепям-35800м от портала 110кВ подстанции "Кшень" до портала 110кВ подстанции "Касторное" с заходом на подстанцию
"Лачиново"
 (наименование объекта)
План границ объекта



Масштаб 1:5000

Используемые условные знаки и обозначения:

	1 - проектная граница публичного сервитута и точка с ее номером		:102 - кадастровый номер земельного участка
	1/161 - линия электропередачи и опора с её номером		- граница муниципального образования
	- существующая часть границы земельного участка		46:21-6.94 - реестровый номер охранной зоны
	- граница кадастрового квартала		- охранный зона инженерных коммуникаций
46:21:051201	- номер кадастрового квартала		

СХЕМА РАСПОЛОЖЕНИЯ ГРАНИЦ ПУБЛИЧНОГО СЕРВИТУТА

для использования земельных участков в целях эксплуатации существующего объекта энергетики регионального значения

Воздушная линия электропередачи высокого напряжения ВЛ-110кВ "Кшень-Касторное" протяженностью по трассе-34300м, по цепям-35800м от портала 110кВ подстанции "Кшень" до портала 110кВ подстанции "Касторное" с заходом на подстанцию "Лачиново"

(наименование объекта)

План границ объекта



Масштаб 1:5000

Используемые условные знаки и обозначения:

	- проектная граница публичного сервитута и точка с ее номером	:102	- кадастровый номер земельного участка
	- линия электропередачи и опора с её номером		- граница муниципального образования
	- существующая часть границы земельного участка	46:21-6.94	- реестровый номер охранной зоны
	- граница кадастрового квартала		- охранный зона инженерных коммуникаций
46:21:051201	- номер кадастрового квартала		

СХЕМА РАСПОЛОЖЕНИЯ ГРАНИЦ ПУБЛИЧНОГО СЕРВИТУТА
для использования земельных участков в целях эксплуатации существующего объекта энергетики регионального значения
Воздушная линия электропередачи высокого напряжения ВЛ-110кВ "Кшень-Касторное" протяженностью по трассе-34300м, по цепям-35800м от портала 110кВ подстанции "Кшень" до
портала 110кВ подстанции "Касторное" с заходом на подстанцию "Лачиново"

(наименование объекта)

План границ объекта



Масштаб 1:5000

Используемые условные знаки и обозначения:

	- проектная граница публичного сервитута и точка с её номером		- кадастровый номер земельного участка
	- линия электропередачи и опора с её номером		- граница муниципального образования
	- существующая часть границы земельного участка		- реестровый номер охранной зоны
	- граница кадастрового квартала		- охранный зона инженерных коммуникаций
	- номер кадастрового квартала		

СХЕМА РАСПОЛОЖЕНИЯ ГРАНИЦ ПУБЛИЧНОГО СЕРВИТУТА
для использования земельных участков в целях эксплуатации существующего объекта энергетики регионального значения
Воздушная линия электропередачи высокого напряжения ВЛ-110кВ "Кшень-Касторное" протяженностью по трассе-34300м, по цепям-35800м от портала 110кВ подстанции "Кшень" до
портала 110кВ подстанции "Касторное" с заходом на подстанцию "Лачиново"
(наименование объекта)
План границ объекта



Масштаб 1:5000

Используемые условные знаки и обозначения:

	- проектная граница публичного сервитута и точка с её номером		- кадастровый номер земельного участка
	- линия электропередачи и опора с её номером		- граница муниципального образования
	- существующая часть границы земельного участка		- реестровый номер охранной зоны
	- граница кадастрового квартала		- охранный зона инженерных коммуникаций
	- номер кадастрового квартала		

СХЕМА РАСПОЛОЖЕНИЯ ГРАНИЦ ПУБЛИЧНОГО СЕРВИТУТА
для использования земельных участков в целях эксплуатации существующего объекта энергетики регионального значения
Воздушная линия электропередачи высокого напряжения ВЛ-110кВ "Кшень-Касторное" протяженностью по трассе-34300м, по цепям-35800м от портала 110кВ подстанции "Кшень" до
портала 110кВ подстанции "Касторное" с заходом на подстанцию "Лачиново"
(наименование объекта)

План границ объекта



Масштаб 1:5000

Используемые условные знаки и обозначения:

	- проектная граница публичного сервитута и точка с её номером		- кадастровый номер земельного участка
	- линия электропередачи и опора с её номером		- граница муниципального образования
	- существующая часть границы земельного участка		- реестровый номер охранной зоны
	- граница кадастрового квартала		- охранный зона инженерных коммуникаций
	- номер кадастрового квартала		

СХЕМА РАСПОЛОЖЕНИЯ ГРАНИЦ ПУБЛИЧНОГО СЕРВИТУТА
для использования земельных участков в целях эксплуатации существующего объекта энергетики регионального значения
Воздушная линия электропередачи высокого напряжения ВЛ-110кВ "Кшень-Касторное" протяженностью по трассе-34300м, по цепям-35800м от портала 110кВ подстанции "Кшень" до
портала 110кВ подстанции "Касторное" с заходом на подстанцию "Лачиново"
(наименование объекта)

План границ объекта



Масштаб 1:5000

Используемые условные знаки и обозначения:

	- проектная граница публичного сервитута и точка с её номером		- кадастровый номер земельного участка
	- линия электропередачи и опора с её номером		- граница муниципального образования
	- существующая часть границы земельного участка		- реестровый номер охранной зоны
	- граница кадастрового квартала		- охранный зона инженерных коммуникаций
	- номер кадастрового квартала		

СХЕМА РАСПОЛОЖЕНИЯ ГРАНИЦ ПУБЛИЧНОГО СЕРВИТУТА
для использования земельных участков в целях эксплуатации существующего объекта энергетики регионального значения
Воздушная линия электропередачи высокого напряжения ВЛ-110кВ "Кшень-Касторное" протяженностью по трассе-34300м, по цепям-35800м от портала 110кВ подстанции "Кшень" до
портала 110кВ подстанции "Касторное" с заходом на подстанцию "Лачиново"
(наименование объекта)

План границ объекта



Масштаб 1:5000

Используемые условные знаки и обозначения:

	- проектная граница публичного сервитута и точка с её номером		- кадастровый номер земельного участка
	- линия электропередачи и опора с её номером		- граница муниципального образования
	- существующая часть границы земельного участка		- реестровый номер охранной зоны
	- граница кадастрового квартала		- охранная зона инженерных коммуникаций
	- номер кадастрового квартала		

СХЕМА РАСПОЛОЖЕНИЯ ГРАНИЦ ПУБЛИЧНОГО СЕРВИТУТА
для использования земельных участков в целях эксплуатации существующего объекта энергетики регионального значения
Воздушная линия электропередачи высокого напряжения ВЛ-110кВ "Кшень-Касторное" протяженностью по трассе-34300м, по цепям-35800м от портала 110кВ подстанции "Кшень" до
портала 110кВ подстанции "Касторное" с заходом на подстанцию "Лачиново"
(наименование объекта)
План границ объекта



Масштаб 1:5000

Используемые условные знаки и обозначения:

	- проектная граница публичного сервитута и точка с её номером		- кадастровый номер земельного участка
	- линия электропередачи и опора с её номером		- граница муниципального образования
	- существующая часть границы земельного участка		- реестровый номер охранной зоны
	- граница кадастрового квартала		- охранный зона инженерных коммуникаций
	- номер кадастрового квартала		