



ПРАВИТЕЛЬСТВО КУРСКОЙ ОБЛАСТИ

ПОСТАНОВЛЕНИЕ

от 25.12.2024 № 1174-пп

г. Курск

Об утверждении границ зон охраны объектов культурного наследия регионального значения «Братская могила воинов Советской Армии, погибших в феврале 1943 года. Захоронено 108 человек, установлено фамилий на 108 человек. Скульптура установлена в 1952 году», 1943 г., 1952 г., расположенного по адресу: Курская область, Железногорский район, сл. Михайловка (на площади) и «Братская могила советских партизан, павших в боях с немецко-фашистскими захватчиками в 1941-1943 годах», 1941–1943 гг., расположенного по адресу: Курская область, Железногорский район, сл. Михайловка, объединенных общей скульптурной композицией и исторически сложившейся территорией, и требований к градостроительным регламентам в границах территорий данных зон

В соответствии со статьей 34 Федерального закона от 25 июня 2002 года № 73-ФЗ «Об объектах культурного наследия (памятниках истории и культуры) народов Российской Федерации», постановлением Правительства Российской Федерации от 12 сентября 2015 г. № 972 «Об утверждении Положения о зонах охраны объектов культурного наследия (памятников истории и культуры) народов Российской Федерации и о признании утратившими силу отдельных положений нормативных правовых актов Правительства Российской Федерации», статьей 35 Закона Курской области от 29 декабря 2005 года № 120-ЗКО «Об объектах культурного наследия Курской области», на основании проекта зон охраны объектов культурного наследия регионального значения «Братская могила воинов Советской Армии, погибших в феврале 1943 года. Захоронено 108 человек, установлено фамилий на 108 человек. Скульптура установлена в 1952 году», 1943 г., 1952 г., расположенного по адресу: Курская область, Железногорский район, сл. Михайловка (на площади) и «Братская могила советских партизан, павших в боях с немецко-фашистскими захватчиками в 1941-1943 годах», 1941–1943 гг., расположенного по адресу: Курская область, Железногорский район, сл. Михайловка, объединенных общей скульптурной композицией и исторически сложившейся территорией, и положительного заключения государственной историко-культурной

экспертизы, в целях обеспечения сохранности объектов культурного наследия (памятников истории и культуры) народов Российской Федерации Правительство Курской области ПОСТАНОВЛЯЕТ:

1. Утвердить границы зон охраны объектов культурного наследия регионального значения «Братская могила воинов Советской Армии, погибших в феврале 1943 года. Захоронено 108 человек, установлено фамилий на 108 человек. Скульптура установлена в 1952 году», 1943 г., 1952 г., расположенного по адресу: Курская область, Железногорский район, сл. Михайловка (на площади) и «Братская могила советских партизан, павших в боях с немецко-фашистскими захватчиками в 1941-1943 годах», 1941–1943 гг., расположенного по адресу: Курская область, Железногорский район, сл. Михайловка, объединенных общей скульптурной композицией и исторически сложившейся территорией, согласно приложению к настоящему постановлению.

2. Утвердить прилагаемые требования к градостроительным регламентам в границах территорий зон охраны объектов культурного наследия регионального значения «Братская могила воинов Советской Армии, погибших в феврале 1943 года. Захоронено 108 человек, установлено фамилий на 108 человек. Скульптура установлена в 1952 году», 1943 г., 1952 г., расположенного по адресу: Курская область, Железногорский район, сл. Михайловка (на площади) и «Братская могила советских партизан, павших в боях с немецко-фашистскими захватчиками в 1941-1943 годах», 1941–1943 гг., расположенного по адресу: Курская область, Железногорский район, сл. Михайловка, объединенных общей скульптурной композицией и исторически сложившейся территорией.

3. Министерству по государственной охране объектов культурного наследия Курской области обеспечить:

контроль за соблюдением требований к градостроительным регламентам в границах территорий зон охраны объектов культурного наследия, утвержденных настоящим постановлением;

представление сведений о наличии зон охраны объектов культурного наследия в установленном порядке в орган регистрации прав для учета в Едином государственном реестре недвижимости.

И.о. первого заместителя Губернатора
Курской области –
Председателя Правительства
Курской области



Р.Ю. Денисов

Приложение
к постановлению Правительства
Курской области
от 25.12.2024 № 1174-пп

Границы зон охраны объектов культурного наследия регионального значения «Братская могила воинов Советской Армии, погибших в феврале 1943 года. Захоронено 108 человек, установлено фамилий на 108 человек. Скульптура установлена в 1952 году», 1943 г., 1952 г., расположенного по адресу: Курская область, Железногорский район, сл. Михайловка (на площади) и «Братская могила советских партизан, павших в боях с немецко-фашистскими захватчиками в 1941-1943 годах», 1941–1943 гг., расположенного по адресу: Курская область, Железногорский район, сл. Михайловка, объединенных общей скульптурной композицией и исторически сложившейся территорией

Общие сведения

На основании проведенных историко-культурных исследований и визуально-ландшафтного анализа, с учетом роли объектов культурного наследия регионального значения «Братская могила воинов Советской Армии, погибших в феврале 1943 года. Захоронено 108 человек, установлено фамилий на 108 человек. Скульптура установлена в 1952 году», 1943 г., 1952 г., расположенного по адресу: Курская область, Железногорский район, сл. Михайловка (на площади), (регистрационный номер - 461410183970005) и «Братская могила советских партизан, павших в боях с немецко-фашистскими захватчиками в 1941-1943 годах», 1941–1943 гг., расположенного по адресу: Курская область, Железногорский район, сл. Михайловка, (регистрационный номер - 461711278990005), объединенных общей скульптурной композицией и исторически сложившейся территорией (далее – объекты культурного наследия), границ территорий объектов культурного наследия, в целях обеспечения их сохранности в историко-градостроительной и природной среде устанавливается следующий состав зон охраны:

охранная зона объекта культурного наследия (ОЗ);

зона регулирования застройки и хозяйственной деятельности с индексом 0 (ЗРЗ-0).

Границы и режимы использования территорий объектов культурного наследия утверждены:

приказом комитета по охране объектов культурного наследия Курской области от 08.06.2023 № 05.3-08/470 «Об утверждении границ и режима использования территории объекта культурного наследия

регионального значения «Братская могила воинов Советской Армии, погибших в феврале 1943 года. Захоронено 108 человек, установлено фамилий на 108 человек. Скульптура установлена в 1952 году», 1943 г., 1952 г., расположенного по адресу: Курская область, Железногорский район, сл. Михайловка (на площади)»;

приказом комитета по охране объектов культурного наследия Курской области от 29.07.2022 № 05.4-08/885 «Об утверждении границ и режима использования территории объекта культурного наследия регионального значения «Братская могила советских партизан, павших в боях с немецко-фашистскими захватчиками в 1941-1943 годах», 1941–1943 гг., расположенного по адресу: Курская область, Железногорский район, сл. Михайловка».

Охранная зона объектов культурного наследия (ОЗ)

Охранная зона (ОЗ) объектов культурного наследия в центральной части примыкает к границам территорий объектов культурного наследия, которые являются внутренним контуром.

Описание границ территории ОЗ

Сведения об объекте		
№ п/п	Характеристика объекта	Описание характеристик
1	Местоположение объекта	Курская область, Железногорский район, Михайловский сельсовет сл. Михайловка
2	Площадь объекта ± величина погрешности определения площади ($P \pm \Delta P$), м ²	1 415,47
3	Иные характеристики объекта	-

Перечень координат характерных (поворотных) точек границ территории ОЗ

Сведения о местоположении границ объекта					
1. Система координат МСК-46, зона 1					
2. Сведения о характерных точках границ объекта					
Обозначение характерных точек границ	Координаты, м		Метод определения координат характерной точки	Средняя квадратическая погрешность положения характерной точки (Mt), м	Описание обозначения точки на местности (при наличии)
	X	Y			
1	475935,91	1242555,66	Метод спутниковых	0,10	-
2	475941,68	1242563,81			

3	475949,55	1242574,57	геодезических измерений (определений)		
4	475957,23	1242584,28			
5	475926,63	1242606,88			
6	475901,5	1242569,59			
7	475909,64	1242566,42			
8	475932,64	1242557,49			
9	475935,07	1242556,08			
1	475935,91	1242555,66			
Внутренний контур № 1					
10	475940,5	1242584,53	Метод спутниковых геодезических измерений (определений)	0,10	-
11	475941,35	1242585,65			
12	475941,82	1242585,36			
13	475945,23	1242590,75			
14	475939,91	1242594,12			
15	475939,59	1242593,62			
16	475937,8	1242594,95			
17	475933,78	1242589,63			
10	475940,5	1242584,53			

Таблица описания местоположения границ территории ОЗ

Прохождение границы		Описание прохождения границы
от точки	до точки	
1	2	На северо-восток – 9,99 м
2	3	На северо-восток – 13,33 м
3	4	На северо-восток – 12,38 м
4	5	На юго-восток – 38,04 м
5	6	На юго-запад – 44,97 м
6	7	На северо-запад – 8,74 м
7	8	На северо-запад – 24,67 м
8	9	На северо-запад – 2,81 м
9	1	На северо-запад – 0,94 м
Внутренний контур № 1		
10	11	На северо-восток – 1,41 м
11	12	На северо-запад – 0,55 м
12	13	На северо-восток – 6,38 м
13	14	На юго-восток – 6,30 м

14	15	На юго-запад – 0,59 м
15	16	На юго-восток – 2,23 м
16	17	На юго-запад – 6,67 м
17	10	На северо-запад – 8,44 м

Зона регулирования застройки и хозяйственной деятельности с индексом 0 (ЗРЗ-0)

Границы территории зоны регулирования застройки и хозяйственной деятельности с индексом 0 (ЗРЗ-0) примыкают к границам охранной зоны объектов культурного наследия и располагаются вдоль северо-западной, западной и юго-западной стороны охранной зоны объектов культурного наследия.

Описание границ территории ЗРЗ-0

Сведения об объекте		
№ п/п	Характеристика объекта	Описание характеристик
1	Местоположение объекта	Курская область, Железнодорожный район, Михайловский сельсовет сл. Михайловка
2	Площадь объекта ± величина погрешности определения площади ($P \pm \Delta P$), м ²	381,85
3	Иные характеристики объекта	-

Перечень координат характерных (поворотных) точек границ территории ЗРЗ-0

Сведения о местоположении границ объекта					
1. Система координат МСК-46, зона 1					
2. Сведения о характерных точках границ объекта					
Обозначение характерных точек границ	Координаты, м		Метод определения координат характерной точки	Средняя квадратическая погрешность положения характерной точки (Mt), м	Описание обозначения точки на местности (при наличии)
	X	Y			
1	475948,09	1242543,83	Метод спутниковых геодезических	0,10	-
2	475950,21	1242546,77			
3	475945,94	1242549,57			

4	475938,56	1242553,99	измерений (определений)		
5	475943,81	1242562			
6	475951,68	1242572,85			
7	475961,33	1242584,8			
8	475965,19	1242588,88			
9	475962,98	1242590,88			
10	475959,17	1242586,72			
11	475957,23	1242584,28			
12	475949,55	1242574,57			
13	475941,68	1242563,81			
14	475935,91	1242555,66			
15	475935,07	1242556,08			
16	475932,64	1242557,49			
17	475909,64	1242566,42			
18	475901,5	1242569,59			
19	475886,84	1242574,8			
20	475885,67	1242571,5			
21	475900,28	1242566,31			
22	475908,37	1242563,16			
23	475930,92	1242553,82			
24	475943,83	1242546,39			
1	475948,09	1242543,83			

Таблица описания местоположения границ территории ЗРЗ-0

Прохождение границы		Описание прохождения границы
от точки	до точки	
1	2	На северо-восток – 3,62 м
2	3	На юго-восток – 5,11 м
3	4	На юго-восток – 8,60 м
4	5	На северо-восток – 9,58 м
5	6	На северо-восток – 13,40 м
6	7	На северо-восток – 15,36 м
7	8	На северо-восток – 5,62 м
8	9	На юго-восток – 2,98 м
9	10	На юго-запад – 5,64 м
10	11	На юго-запад – 3,12 м
11	12	На юго-запад – 12,38 м
12	13	На юго-запад – 13,33 м









13	14	На юго-запад – 9,99 м
14	15	На юго-восток – 0,94 м
15	16	На юго-восток – 2,81 м
16	17	На юго-восток – 24,67 м
17	18	На юго-восток – 8,74 м
18	19	На юго-восток – 15,56 м
19	20	На юго-запад – 3,50 м
20	21	На северо-запад – 15,50 м
21	22	На северо-запад – 8,68 м
22	23	На северо-запад – 24,41 м
23	24	На северо-запад – 14,90 м
24	1	На северо-запад – 4,97 м

Графические описания местоположения границ зон охраны объектов культурного наследия регионального значения «Братская могила воинов Советской Армии, погибших в феврале 1943 года. Захоронено 108 человек, установлено фамилий на 108 человек. Скульптура установлена в 1952 году», 1943 г., 1952 г., расположенного по адресу: Курская область, Железногорский район, сл. Михайловка (на площади) и «Братская могила советских партизан, павших в боях с немецко-фашистскими захватчиками в 1941-1943 годах», 1941–1943 гг., расположенного по адресу: Курская область, Железногорский район, сл. Михайловка, объединенных общей скульптурной композицией и исторически сложившейся территорией

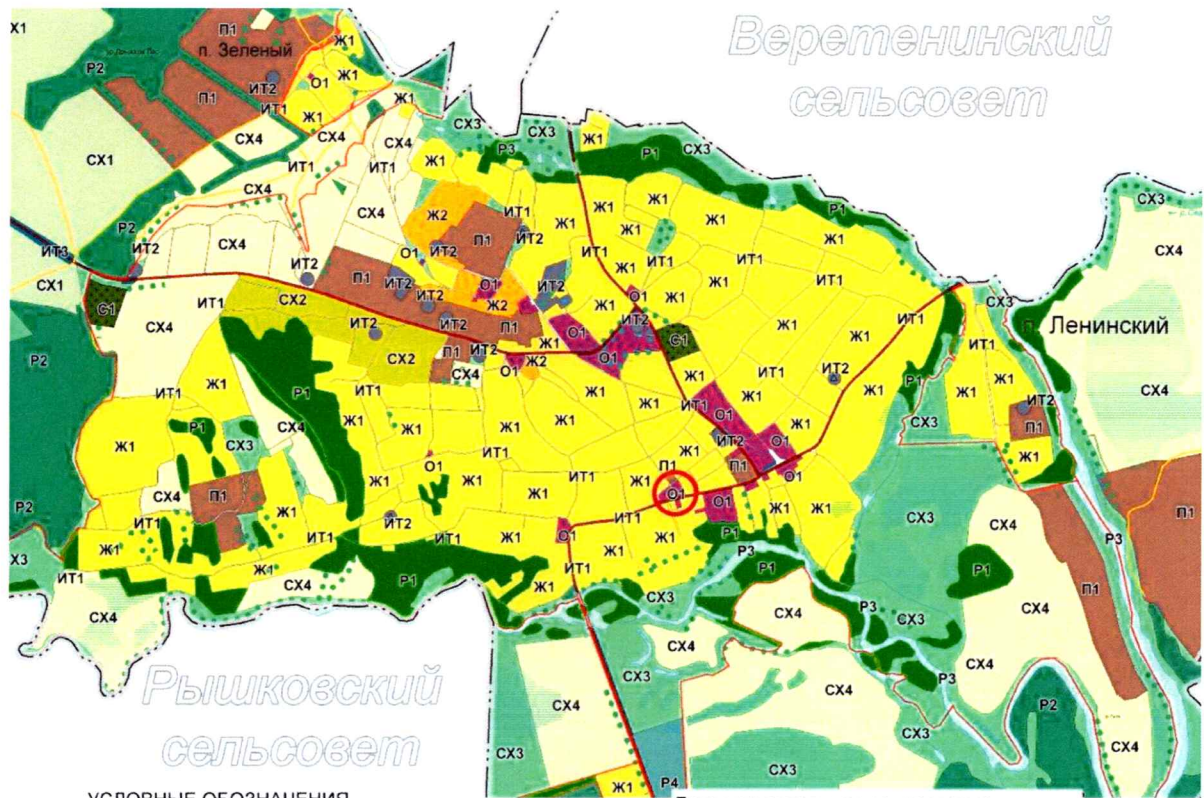
Карта (схема) границ зон охраны объектов культурного наследия



Условные обозначения

-  объект культурного наследия регионального значения «Братская могила воинов Советской Армии, погибших в феврале 1943 года. Захоронено 108 человек, установлено фамилий на 108 человек. Скульптура установлена в 1952 году», 1943 г., 1952 г.
-  объект культурного наследия регионального значения «Братская могила советских партизан, павших в боях с немецко-фашистскими захватчиками в 1941-1943 годах», 1941-1943 гг. и объекта культурного наследия регионального значения «Братская могила партизан и советских работников, погибших в борьбе с врагами за Советскую власть в 1919 году. У могилы установлен обелиск», 1919 г. объединенные общей скульптурной композицией
-  границы территории объекта культурного наследия регионального значения «Братская могила воинов Советской Армии, погибших в феврале 1943 года. Захоронено 108 человек, установлено фамилий на 108 человек. Скульптура установлена в 1952 году», 1943 г., 1952 г.
-  охранная зона объектов культурного наследия
-  1 характерная поворотная точка охранной зоны объектов культурного наследия (ОЗ)
-  зона регулирования застройки ЗРЗ-0 объектов культурного наследия
-  9 характерная поворотная точка зоны регулирования застройки объектов культурного наследия (ЗРЗ-0)
-  границы земельных участков, поставленных на кадастровый учет

Карта (схема) градостроительного зонирования



УСЛОВНЫЕ ОБОЗНАЧЕНИЯ

Границы

- Граница района
- Граница сельсовета
- Граница населенного пункта

Объекты улично-дорожной сети населенного пункта

- Улицы, дороги
- Проезды

ОКС транспортных сооружений

- Мост
- Трубы водопропускные

ОКС внешнего автомобильного транспорта

- Автомобильная дорога регионального значения с асфальтным покрытием
- Автомобильная дорога местного значения с асфальтным и грунтовым покрытием
- Автомобильная дорога местного значения с грунтовым покрытием

ОКС гидротехнических сооружений

- Плотина
- Дамба

Градостроительное зонирование

- | | | | |
|-----|--|-----|----------------------------------|
| Ж1 | Зона малоэтажной жилой застройки | Р4 | Зона зеленых насаждений |
| Ж2 | Зона среднеэтажной жилой застройки | Р3 | Зона рекреации |
| О1 | Зона размещения объектов многофункционального общественно-делового, коммерческого, социального и коммунально-бытового назначения | Р2 | Зона зеленых насаждений ГЛФ |
| П1 | Зона размещения промышленных, коммунально-складских объектов | Р2 | Зона отдыха и туризма |
| СХ1 | Зона, занятая сельскохозяйственными угодьями | ИТ1 | Зона улично-дорожной сети |
| СХ2 | Зона, занятая объектами сельскохозяйственного назначения | ИТ2 | Зона инженерной инфраструктуры |
| СХ3 | Зона природно-ландшафтной территории, в соответствии с местными условиями | ИТ3 | Зона транспортной инфраструктуры |
| СХ4 | Зона, занятая объектами сельскохозяйственного назначения | Г1 | Зона кладбищ |
| СХ5 | Зона занятая объектами садоводческих, огороднических или дачных некоммерческих объединений граждан | | |

УТВЕРЖДЕНЫ
постановлением Правительства
Курской области
от 25.12.2024 № 1174-пп

ТРЕБОВАНИЯ

к градостроительным регламентам в границах территорий зон охраны объектов культурного наследия регионального значения «Братская могила воинов Советской Армии, погибших в феврале 1943 года. Захоронено 108 человек, установлено фамилий на 108 человек. Скульптура установлена в 1952 году», 1943 г., 1952 г., расположенного по адресу: Курская область, Железногорский район, сл. Михайловка (на площади) и «Братская могила советских партизан, павших в боях с немецко-фашистскими захватчиками в 1941-1943 годах», 1941–1943 гг., расположенного по адресу: Курская область, Железногорский район, сл. Михайловка, объединенных общей скульптурной композицией и исторически сложившейся территорией

Особый режим использования земель и земельных участков и требования к градостроительным регламентам в границах территории охранной зоны объектов культурного наследия (ОЗ)

В границах территории охранной зоны объектов культурного наследия

разрешается:

проведение работ по благоустройству (установка малых архитектурных форм) и озеленению территории, оборудование территории освещением, скамейками, урнами;

проведение работ по ремонту, реконструкции или замене существующей лестницы с юго-восточной стороны объектов;

установка информационных (навигационных) указателей туристического назначения;

размещение мобильных элементов информационно-декоративного оформления событийного характера, включая праздничное оформление, устанавливаемых на срок проведения публичных мероприятий;

проведение санитарных рубок древесно-кустарниковой растительности;

проведение мероприятий пожарной безопасности;

ремонт и реконструкция существующих линейных объектов инженерной инфраструктуры, прокладка новых инженерных сетей подземным способом с последующей рекультивацией затрагиваемых

территорий;

ремонт, техническая модернизация дорог, проездов без их расширения;

запрещается:

строительство объектов капитального строительства и возведение некапитальных строений, сооружений, за исключением применения специальных мер, направленных на сохранение и регенерацию окружающей среды объектов культурного наследия;

ведение хозяйственной деятельности, проведение любых работ, связанных с загрязнением воздушного бассейна, почв, грунтовых и подземных вод, поверхностных стоков, нарушением почвенного покрова;

ведение хозяйственной деятельности, проведение любых работ, нарушающих целостность, сохранность объектов культурного наследия;

вырубка зеленых насаждений, за исключением санитарных рубок;

прокладка новых автомобильных дорог;

размещение автомобильных парковок;

прокладка наземных и воздушных инженерных коммуникаций, в том числе высоковольтных линий электропередачи, установка вышек мобильной связи;

возведение «глухих» ограждений;

размещение рекламных конструкций, вывесок, щитов, баннеров и (или) конструкций для них;

организация свалок и необорудованных мест для мусора;

искажение и изменение исторического рельефа местности.

Режим использования земель и земельных участков и требования к градостроительным регламентам в границах территории зоны регулирования застройки и хозяйственной деятельности (ЗРЗ)

Требования к градостроительным регламентам в границах территории зоны регулирования застройки и хозяйственной деятельности с индексом 0

В границах территории зоны регулирования застройки и хозяйственной деятельности с индексом 0 объектов культурного наследия

разрешается:

благоустройство и озеленение территории, размещение малых архитектурных форм, скамеек, урн, пандусов и других приспособлений, в том числе обеспечивающих передвижение маломобильных групп населения, организация пешеходных площадок, дорожек, тротуаров,

организация велосипедных дорожек, дорожек для средств индивидуальной мобильности;

проведение работ, направленных на восстановление историко-градостроительной и природной среды;

использование земельных участков и объектов капитального строительства в соответствии с видами разрешенного использования, установленными правилами землепользования и застройки муниципального образования с учетом настоящих требований;

ремонт и реконструкция существующих линейных объектов инженерной инфраструктуры, прокладка новых сетей (водоснабжения, водоотведения, теплоснабжения, газоснабжения, телефонизации) подземным способом, новых сетей электроснабжения – надземным способом с предельной высотой сооружений не более 12,0 метров до верхней отметки объекта, и последующей рекультивацией затрагиваемых территорий;

установка опор наружного освещения высотой не более 12,0 метров;

ремонт, техническая модернизация дорог, проездов;

размещение мобильных элементов информационно-декоративного оформления событийного характера, включая праздничное оформление, устанавливаемых на срок проведения публичных мероприятий;

установка информационных (навигационных) указателей туристического назначения;

проведение санитарных рубок древесно-кустарниковой растительности;

проведение мероприятий пожарной безопасности;

запрещается:

ведение хозяйственной деятельности, проведение любых работ, нарушающих целостность, сохранность объектов культурного наследия;

вырубка зеленых насаждений, за исключением санитарных рубок;

установка вышек мобильной связи;

возведение «глухих» ограждений;

размещение вывесок и средств наружной информации и рекламы;

размещение рекламных щитов;

организация свалок и необорудованных мест для мусора.