

АДМИНИСТРАЦИЯ КУРСКОЙ ОБЛАСТИ

ПОСТАНОВЛЕНИЕ

от _____ № _____

г. Курск

О памятнике природы регионального значения «Урочище Гнань и артезианский источник»

В соответствии с Федеральным законом от 14 марта 1995 года № 33-ФЗ «Об особо охраняемых природных территориях», Законом Курской области от 22 ноября 2007 года № 118-ЗКО «О некоторых вопросах в области организации, охраны и использования особо охраняемых природных территорий в Курской области», постановлением Администрации Курской области от 20.07.2012 № 607-па «Об утверждении Схемы развития и размещения особо охраняемых природных территорий в Курской области на период до 2024 года» Администрация Курской области ПОСТАНОВЛЯЕТ:

1. Объявить урочище Гнань и артезианский источник в границах муниципального образования «Веретенинский сельсовет» Железногорского района Курской области памятником природы регионального значения «Урочище Гнань и артезианский источник», а территорию, занятую им, - особо охраняемой природной территорией регионального значения.

2. Утвердить прилагаемые:

Положение о памятнике природы регионального значения «Урочище Гнань и артезианский источник»;

паспорт памятника природы регионального значения «Урочище Гнань и артезианский источник»;

границы территории памятника природы регионального значения «Урочище Гнань и артезианский источник».

Губернатор
Курской области

Р. Старовойт

УТВЕРЖДЕНО
постановлением Администрации
Курской области
от _____ № _____

ПОЛОЖЕНИЕ
о памятнике природы регионального значения
«Урочище Гнань и артезианский источник»

1. Общие положения

1.1. Памятник природы регионального значения «Урочище Гнань и артезианский источник» (далее – памятник природы) организован в соответствии с Федеральным законом от 14 марта 1995 года № 33-ФЗ «Об особо охраняемых природных территориях», Законом Курской области от 22 ноября 2007 года № 118-ЗКО «О некоторых вопросах в области организации, охраны и использования особо охраняемых природных территорий в Курской области», постановлением Администрации Курской области от 20.07.2012 № 607-па «Об утверждении Схемы развития и размещения особо охраняемых природных территорий в Курской области на период до 2024 года». Памятник природы является особо охраняемой природной территорией регионального значения.

1.2. Категория – памятник природы. Статус – действующий.

1.3. Цель создания памятника природы – сохранение артезианского источника питьевой воды, имеющего культурную и историческую ценность, охрана широколиственного леса, являющегося местом обитания редких видов флоры и фауны Курской области (2017), в том числе внесенных в Красную книгу Российской Федерации (2008, 2021).

2. Природные особенности и объекты особой охраны

2.1. Памятник природы расположен в границах Веретенинского сельсовета Железногорского района Курской области на землях лесного фонда в Железногорском участковом лесничестве в 0,5 км на северо-восток от деревни Михайловка и в 75 км на северо-запад от города Курска в окрестностях села Гнань.

2.2. На территории памятника природы отмечено:

220 видов сосудистых растений, из которых 13 внесены в Красную книгу Курской области (2017) – лук медвежий, пролеска сибирская, зубянка луковичная, дремлик морозниковый, колокольчик широколистный и другие;

130 видов позвоночных животных и более 80 видов беспозвоночных животных, из них 8 внесены в Красную книгу Российской Федерации (2021) – дозорщик-император, жук-олень, бронзовка гладкая, черный аист,

скопа, змееяд, орлан-белохвост, обыкновенная горлица и более 25 видов внесены в Красную книгу Курской области - серая жаба, травяная лягушка, живородящая ящерица, стрекоза решетчатая. Желна, седой дятел, крапивник, соня лесная и другие;

42 вида лишайников и 85 видов грибов, из них 2 вида занесены в Красную книгу Курской области - дождевик гигантский и пизолитус бескорневой и 1 вид - трутовик лакированный занесен в Красную книгу Российской Федерации (2008).

2.3. Памятник природы имеет научное, эколого-просветительское, рекреационное и эстетическое значение.

Научное и учебное значение памятника природы заключается в том, что на его территории обитает комплекс редких лесных видов растений. Богатство биологического разнообразия связано с уникальным сочетанием гидрологического режима и лесных природных ресурсов. Наиболее распространены надпойменные реликтовые леса, нагорные леса образованы старовозрастными дубами и могучими кленами. Территория памятника природы может служить объектом научных исследований и мониторинга популяций редких и охраняемых видов.

Эколого-просветительская ценность заключается в возможности использования данной территории как модельного участка по знакомству населения (особенно детей и молодежи) с естественными природными сообществами, редкими видами животных и растений.

Рекреационная ценность проектируемой определяется наличием на территории артезианского источника питьевой воды, который освящен в честь Николая Чудотворца. Святой источник известен с 1621 года.

Эстетическое значение памятника природы заключается в том, что он является фрагментом хорошо сохранившихся участков водной и лесной растительности малонарушенной сохранности и может быть местом наблюдения за жизнью животных и растений в естественной среде обитания.

3. Месторасположение

3.1. Памятник природы расположен в границах Веретенинского сельсовета в северо-восточной части Железногорского района Курской области. Граница участков проходит: западнее села Гнань вдоль асфальтированной дороги (первый участок), юго-восточнее села Гнань (второй участок) и северо-восточнее села Гнань (третий участок) - вдоль асфальтированной дороги за селом Гнань, на востоке вдоль кромки поля, на юге вдоль ж/д ветки по краю леса, на западе вдоль грунтовой дороги пойменного луга, на севере вдоль грунтовой дороги лесного урочища Гнанка.

3.2. Памятник природы расположен в:
в 75 км на северо-запад от города Курска;
в 0,5 км на северо-восток от д. Михайловка.

4. Данные о площади и об особенностях земельных отношений

4.1. Памятник природы состоит из трех участков общей площадью 237,7 га (площадь 1-го участка – 17,9802 га, площадь 2-го участка – 70,4681 га, площадь 3-го участка – 149,2480 га).

4.2. Памятник природы расположен в границах кадастровых кварталов 46:06:130201, 46:03:131107, 46:06:131501, 46:06:090701, 46:06:090703.

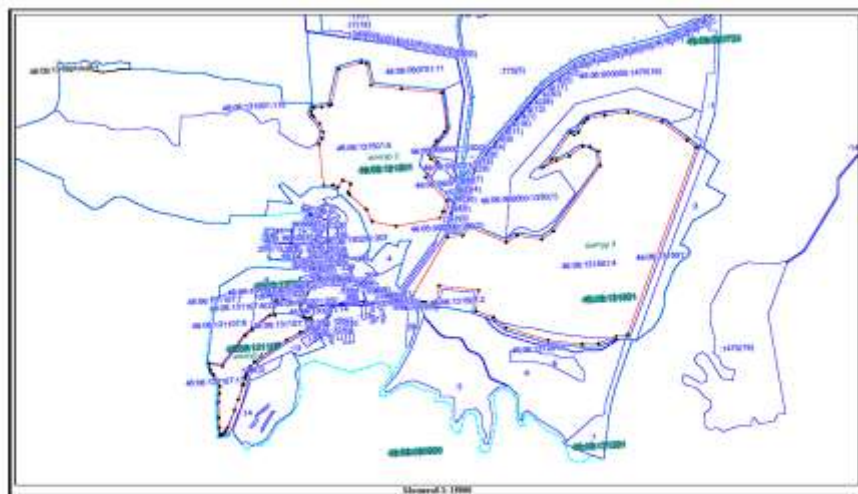
В границы 1-го участка памятника природы входит земельный участок с кадастровым номером 46:06:131107:10 площадью 17,6979 га, категория земель: земли лесного фонда, вид разрешенного использования: под размещение объектов лесного хозяйства (выписка из ЕГРН от 23.05.2022 г. № КУВИ-001/2022-78162130);

в границы 1-го участка памятника природы входит земельный участок с кадастровым номером 46:06:131107:11 площадью 0,0773 га, категория земель: земли лесного фонда, вид разрешенного использования: под размещение объектов лесного хозяйства (выписка из ЕГРН от 23.05.2022 г. № КУВИ-001/2022-78165599).

В границы 2-го участка памятника природы входит земельный участок с кадастровым номером 46:06:131501:5 площадью 201,2612 га, категория земель: земли лесного фонда, вид разрешенного использования: под размещение объектов лесного хозяйства (выписка из ЕГРН от 25.05.2022 г. № КУВИ-001/2022-79850484).

В границы 3-го участка памятника природы входит земельный участок с кадастровым номером 46:06:131501:4 площадью 157,9591 га, категория земель: земли лесного фонда, вид разрешенного использования: под размещение объектов лесного хозяйства (выписка из ЕГРН от 25.05.2022 г. № КУВИ-001/2022-79852268).

4.3. Схема границ ООПТ с кадастровым делением, земельными участками.



5. Режим особой охраны и порядок использования памятника природы

5.1. На территории памятника природы запрещается всякая деятельность, влекущая за собой нарушение сохранности памятника природы, в том числе:

- деятельность, влекущая за собой нарушение условий обитания объектов растительного и животного мира;

- проведение сплошных рубок лесных насаждений;

- деятельность, влекущая за собой нарушение почвенного покрова, распашка земель (за исключением мер противопожарного обустройства территории);

- проведение археологических полевых работ (разведок, раскопок, наблюдений);

- разведение костров, пускание палов, выжигание растительности;

- замусоривание и захламление территории;

- создание объектов размещения и хранения отходов производства и потребления;

- добывание птиц и млекопитающих, не отнесенных к объектам охоты;

- сбор цветов, листьев и других частей редких и охраняемых видов растений в любых целях, за исключением научных исследований, нанесение им любых иных повреждений (в том числе путем поджигания сухой травы);

- разорение муравейников, гнезд, нор и прочих жилищ диких животных;

- заправка топливом и мойка транспортных средств;

- движение и стоянка механических транспортных средств, не связанных с функционированием памятника природы;

- разбивка туристических стоянок;

- уничтожение и повреждение специальных предупредительных аншлагов и информационных знаков.

5.2. Допустимые виды использования территории:

- проведение противопожарных, лесохозяйственных, санитарно-оздоровительных и иных профилактических мероприятий, необходимых для обеспечения противопожарной безопасности и поддержания санитарных свойств территории памятника природы;

- осуществление охоты в целях регулирования численности охотничьих ресурсов в соответствии с приказом Минприроды России от 24 июля 2020 г. № 477 «Об утверждении Правил охоты»;

- проведение научных исследований, в том числе в целях экологического мониторинга;

- организация эколого-просветительских мероприятий (проведение учебно-познавательных экскурсий, организация и обустройство учебных и экскурсионных экологических троп).

Виды разрешенного использования земельных участков в границах памятника природы:

основной вид разрешенного использования земельных участков – охрана природных территорий (код 9.1)»;

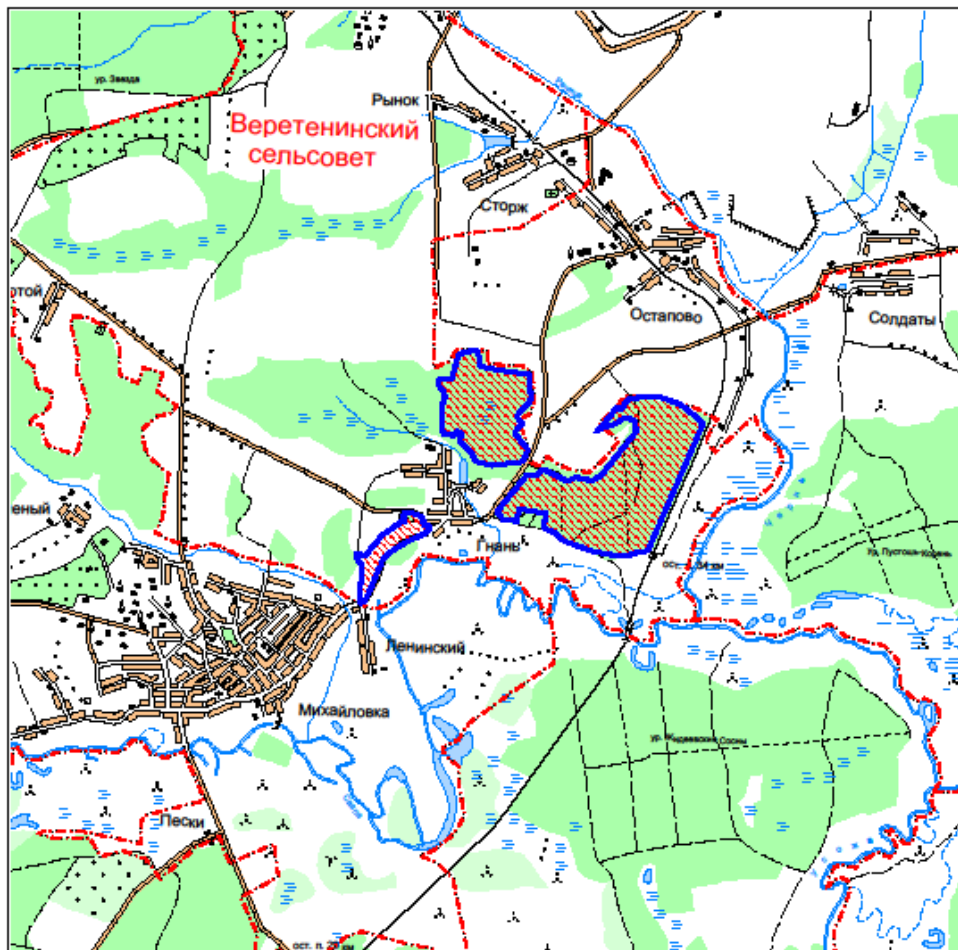
вспомогательный вид разрешенного использования земельных участков – использование лесов (код 10.0).

5.3. Создание памятника природы осуществляется без изъятия у собственников земельных участков, но с ограничением прав пользования земельными участками в связи с установлением режима особой охраны.

5.4. Границы памятника природы обозначаются на местности специальными предупредительными аншлагами и информационными знаками, учитываются при разработке всех видов документации, обосновывающей хозяйственную и иную деятельность, затрагивающую эти территории.

5.5. Государственное управление и государственный надзор в области охраны и использования памятника природы осуществляет областное казенное учреждение «Дирекция по управлению особо охраняемыми природными территориями, парками, скверами и лесами Курской области» в соответствии с законодательством Российской Федерации и Курской области.

6. Карта-схема расположения памятника природы



**7. Фотоматериалы, иллюстрирующие состояние территории,
ее наиболее ценных участков и объектов**



Фото 1. 1-й участок – Артезианский источник Святителя Николая



Фото 2. Общий вид участка № 2



Фото 3. Общий вид участка № 3



Фото 4. Бронзовка гладкая



Фото 5. Гриб трутовик лакированный



Фото 6. Колокольчик широколистный

УТВЕРЖДЕН
постановлением Администрации
Курской области
от _____ № _____

ПАСПОРТ
памятника природы регионального значения
«Урочище Гнань и артезианский источник»

1.	Наименование «Урочище Гнань и артезианский источник»
2.	Категория Памятник природы
3.	Профиль Не определен
4.	Площадь 237,7 га
5.	Кластерность 3 участка площадью 237,7 га (площадь 1-го участка – 17,9802 га, площадь 2-го участка – 70,4681 га, площадь 3-го участка – 149,2480 га).
6.	Месторасположение На территории муниципального образования «Веретенинский сельсовет» Железногорского района Курской области
7.	Описание границ с указанием географических координат поворотных точек границ земельного участка, объекта землеустройства в соответствии с основными географическими азимутами в градусах, минутах и секундах <p>Памятник природы расположен на территории Веретенинского сельсовета Железногорского района Курской области.</p> <p style="text-align: center;">КОНТУР 1</p> <p>Граница первого контура памятника природы проходит от точки 1 (52°14'32,0961 с.ш. 35°23'48,31 в.д.) в северо-восточном направлении по урочищу, вдоль пашни до точки 4 (52°14'36,1970 с.ш. 35°23'59,4058 в.д.), затем от точки 4 в северном направлении по урочищу, вдоль пашни до точки 5 (52°14'38,2433 с.ш. 35°23'59,2802 в.д.), далее от точки 5 в северо-восточном направлении по урочищу, вдоль пашни до точки 8 (52°14'39,5055 с.ш. 35°24'00,4643 в.д.) затем от точки 8 в юго-восточном направлении по урочищу, вдоль полевой дороги до точки 10 (52°14'38,1276 с.ш. 35°24'08,8110 в.д.), затем от точки 10 в юго-</p>

восточном направлении по урочищу, до точки 18 (52°14'34,0059 с.ш. 35°24'12,5947 в.д.), далее от точки 18 в юго-западном направлении по урочищу, вдоль автомобильной дороги до точки 40 (52°14'10,3616 с.ш. 35°23'37,0693 в.д.), далее от точки 40 в северном направлении по урочищу, вдоль автомобильной дороги до точки 45 (52°14'21,0749 с.ш. 35°23'37,9499 в.д.) затем от точки 45 в северо-западном направлении по урочищу, вдоль автомобильной дороги до точки 49 (52°14'26,2893 с.ш. 35°23'34,6493 в.д.), затем от точки 49 в юго-восточном направлении по урочищу, вдоль пашни до точки 50 (52°14'25,5125 с.ш. 35°23'39,3317 в.д.), далее от точки 50 до исходной точки 1.

КОНТУР 2

Граница второго контура памятника природы проходит от точки 51 (52°15'22,3883 с.ш. 35°24'24,4551 в.д.) в северо-восточном направлении по урочищу, вдоль пашни до точки 53 (52°15'30,8557 с.ш. 35°24'37,9252 в.д.), затем от точки 53 в юго-восточном направлении по урочищу, вдоль пашни до точки 62 (52°15'09,9370 с.ш. 35°24'58,4266 в.д.), далее от точки 62 в юго-восточном направлении по урочищу до точки 64 (52°15'07,8790 с.ш. 35°25'01,0860 в.д.) затем от точки 64 в юго-западном направлении по урочищу до точки 65 (52°15'04,8765 с.ш. 35°24'56,9050 в.д.), затем от точки 65 в юго-восточном направлении по урочищу, до точки 68 (52°14'55,6406 с.ш. 35°25'01,1164 в.д.), далее от точки 68 в юго-западном направлении по урочищу до точки 69 (52°14'54,3913 с.ш. 35°24'45,1397 в.д.), далее от точки 69 в северо-западном направлении по урочищу до точки 70 (52°14'55,7804 с.ш. 35°24'36,5257 в.д.) затем от точки 70 в северо-западном направлении по урочищу, вдоль пруда до точки 75 (52°15'05,3782 с.ш. 35°24'26,8723 в.д.), затем от точки 75 в юго-западном направлении по урочищу, вдоль пруда до точки 76 (52°15'03,8392 с.ш. 35°24'24,8686 в.д.), далее от точки 76 в северо-западном направлении по урочищу, до точки 77 (52°15'04,3872 с.ш. 35°24'23,2452 в.д.), далее от точки 77 в западном направлении по урочищу до точки 78 (52°15'04,5360 с.ш. 35°24'19,8006 в.д.), далее от точки 78 в северо-западном направлении по урочищу до точки 79 (52°15'13,6599 с.ш. 35°24'19,0604 в.д.) затем от точки 79 в северо-восточном направлении по урочищу до точки 81 (52°15'16,3431 с.ш. 35°24'20,8507 в.д.), затем от точки 81 в северо-западном направлении по урочищу до точки 84 (52°15'20,3532 с.ш. 35°24'16,9810 в.д.), затем от точки 84 в северо-восточном направлении по урочищу до точки 85 (52°15'21,0834 с.ш. 35°24'16,9576 в.д.), далее от точки 85 в северо-восточном направлении по урочищу до точки 86 (52°15'21,9215 с.ш.

35°24'17,6905 в.д.), далее от точки 86 в северо-восточном направлении по урочищу, вдоль пашни до точки 89 (52°15'22,1471 с.ш. 35°24'23,5936 в.д.), затем от точки 89 в северо-восточном направлении по урочищу, вдоль пашни до исходной точки 51.

КОНТУР 3

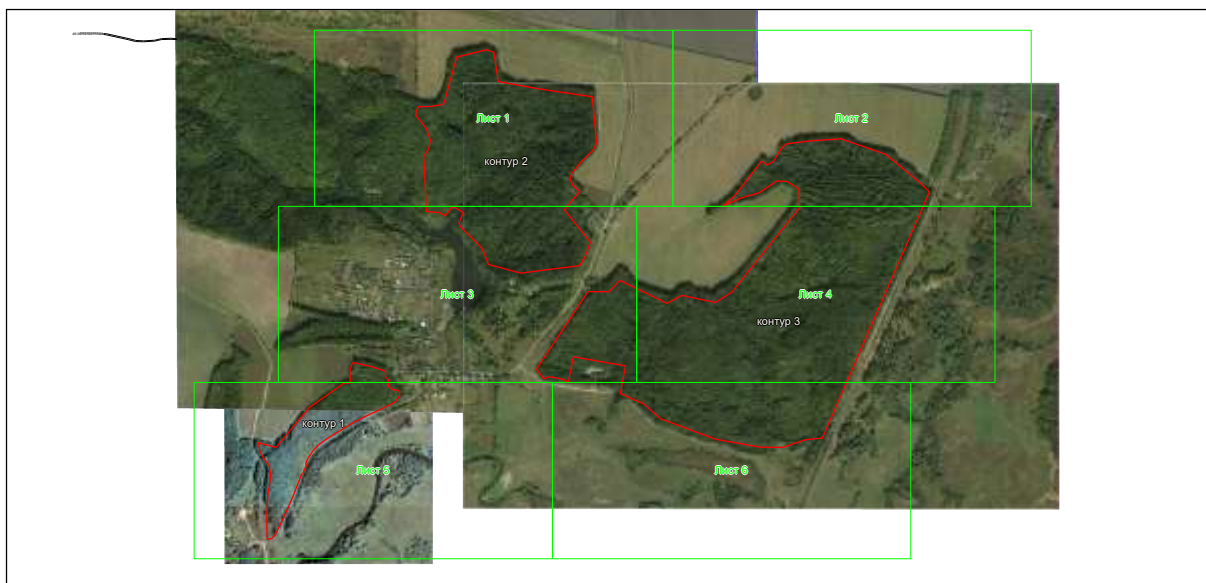
Граница третьего контура памятника природы проходит от точки 90 (52°15'05,4967 с.ш. 35°25'39,6132 в.д.) в северо-восточном направлении по урочищу, вдоль пашни до точки 92 (52°15'12,8727 с.ш. 35°25'50,0227 в.д.), затем от точки 92 в юго-восточном направлении по урочищу, вдоль пашни до точки 93 (52°15'12,8075 с.ш. 35°25'50,3797 в.д.), далее от точки 93 в юго-восточном направлении по урочищу, вдоль пашни до точки 94 (52°15'12,2803 с.ш. 35°25'51,4172 в.д.) затем от точки 94 в северо-восточном направлении по урочищу, вдоль пашни до точки 100 (52°15'16,6346 с.ш. 35°26'11,3883 в.д.), затем от точки 100 в юго-восточном направлении по урочищу, вдоль пашни до точки 103 (52°15'07,8817 с.ш. 35°26'35,2418 в.д.), далее от точки 103 в юго-западном направлении по урочищу, вдоль автомобильной дороги до точки 107 (52°14'25,6365 с.ш. 35°25'49,7710 в.д.), далее от точки 107 в северо-западном направлении по урочищу, вдоль полевой дороги до точки 111 (52°14'34,5055 с.ш. 35°25'12,0169 в.д.) затем от точки 111 в северном направлении по урочищу, вдоль турбазы до точки 112 (52°14'39,0667 с.ш. 35°25'13,4635 в.д.), затем от точки 112 в западном направлении по урочищу, вдоль турбазы до точки 113 (52°14'40,5394 с.ш. 35°24'59,3812 в.д.), далее от точки 113 в южном направлении по урочищу, вдоль турбазы до точки 114 (52°14'36,4024 с.ш. 35°24'58,0666 в.д.), далее от точки 114 в северо-западном направлении по урочищу, вдоль полевой дороги до точки 118 (52°14'37,2120 с.ш. 35°24'52,6658 в.д.), далее от точки 118 в юго-западном направлении по урочищу, вдоль полевой дороги до точки 119 (52°14'36,9143 с.ш. 35°24'51,4304 в.д.) затем от точки 119 в северо-западном направлении по урочищу до точки 120 (52°14'38,5091 с.ш. 35°24'49,4710 в.д.), затем от точки 120 в северо-восточном направлении по урочищу до точки 121 (52°14'51,3357 с.ш. 35°25'03,3023 в.д.), затем от точки 121 в северо-восточном направлении по урочищу, вдоль пашни до точки 123 (52°14'53,1755 с.ш. 35°25'11,8686 в.д.), далее от точки 123 в юго-восточном направлении по урочищу, вдоль пашни до точки 124 (52°14'49,3820 с.ш. 35°25'24,5761 в.д.), далее от точки 124 в северо-восточном направлении по урочищу, вдоль пашни до точки 125 (52°14'50,6956 с.ш. 35°25'28,6221 в.д.), далее от точки 125 в юго-восточном направлении по урочищу, вдоль пашни до точки 126 (52°14'49,5617 с.ш. 35°25'37,5643 в.д.) затем от точки 126

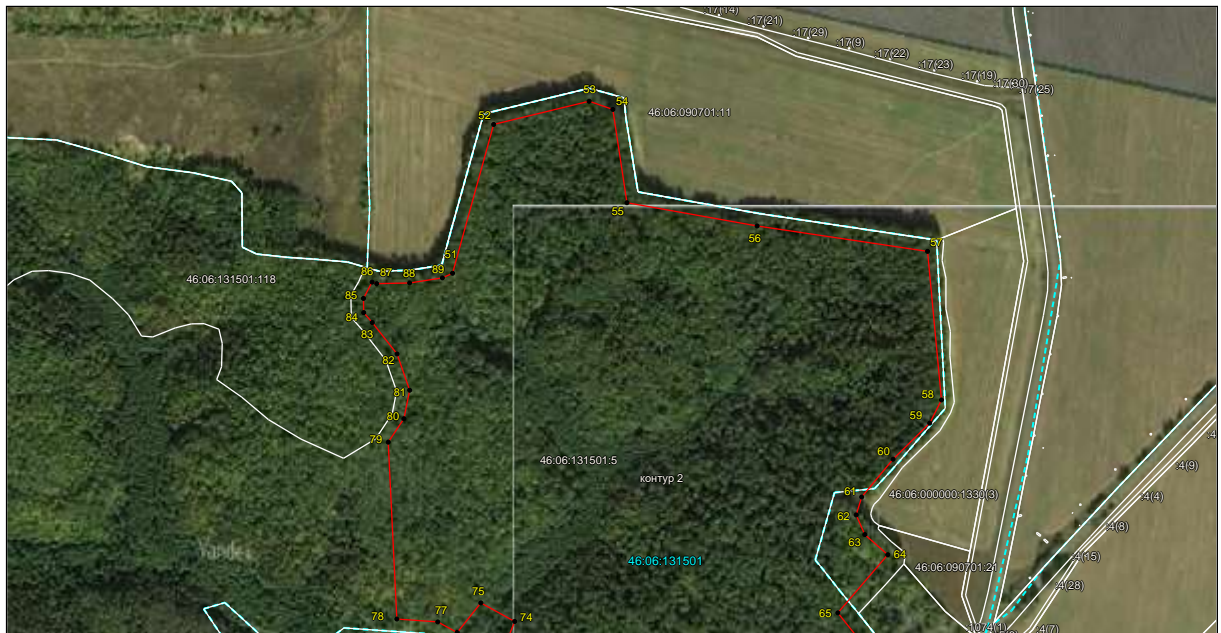
	<p>в северо-восточном направлении по урочищу, вдоль пашни до точки 128(52°15'05,1859 с.ш. 35°26'00,2203 в.д.), затем от точки 128 в северо-западном направлении по урочищу, вдоль пашни до точки 130 (52°15'09,5747 с.ш. 35°25'56,8548 в.д.), затем от точки 130 в юго-западном направлении по урочищу, вдоль пашни до точки 133 (52°15'06,8119 с.ш. 35°25'44,5377 в.д.), затем от точки 133 в юго-западном направлении по урочищу, вдоль пашни до исходной точки 90</p>
8.	<p>Природные особенности территории</p> <p>Памятник природы расположен в границах Веретенинского сельсовета Железногорского района Курской области на землях лесного фонда в Железногорском участковом лесничестве в 0,5 км на северо-восток от деревни Михайловка и в 75 км на северо-запад от города Курска в окрестностях села Гнань.</p> <p>На территории памятника природы отмечено:</p> <p>220 видов сосудистых растений, из которых 13 внесены в Красную книгу Курской области (2017) – лук медвежий, пролеска сибирская, зубянка луковичная, дремлик морозниковый, колокольчик широколистный и другие;</p> <p>130 видов позвоночных животных и более 80 видов беспозвоночных животных, из них 8 внесены в Красную книгу Российской Федерации (2021) - дозорщик-император, жук-олень, бронзовка гладкая, черный аист, скопа, змеяед, орлан-белохвост, обыкновенная горлица и более 25 видов внесены в Красную книгу Курской области - серая жаба, травяная лягушка, живородящая ящерица, стрекоза решетчатая. Желна, седой дятел, крапивник, соня лесная и другие;</p> <p>42 вида лишайников и 85 видов грибов, из них 2 вида занесены в Красную книгу Курской области - дождевик гигантский и пизолитус бескорневой и 1 вид - трутовик лакированный занесен в Красную книгу Российской Федерации (2008).</p>
9.	<p>Сведения о собственниках, пользователях, арендаторах земельных участков, на которых расположена особо охраняемая природная территория</p> <p>Памятник природы состоит из трех участков общей площадью 237,7 га (площадь 1-го участка – 17,9802 га, площадь 2-го участка – 70,4681 га, площадь 3-го участка – 149,2480 га).</p> <p>Памятник природы расположен в границах кадастровых кварталов 46:06:130201, 46:03:131107, 46:06:131501, 46:06:090701, 46:06:090703.</p> <p>В границы 1-го участка памятника природы входит земельный участок с кадастровым номером 46:06:131107:10 площадью 17,6979 га, категория земель: земли лесного фонда, вид разрешенного использования: под размещение объектов лесного</p>

	<p>хозяйства (выписка из ЕГРН от 23.05.2022 г. № КУВИ-001/2022-78162130);</p> <p>в границы 1-го участка памятника природы входит земельный участок с кадастровым номером 46:06:131107:11 площадью 0,0773 га, категория земель: земли лесного фонда, вид разрешенного использования: под размещение объектов лесного хозяйства (выписка из ЕГРН от 23.05.2022 г. № КУВИ-001/2022-78165599).</p> <p>В границы 2-го участка памятника природы входит земельный участок с кадастровым номером 46:06:131501:5 площадью 201,2612 га, категория земель: земли лесного фонда, вид разрешенного использования: под размещение объектов лесного хозяйства (выписка из ЕГРН от 25.05.2022 г. № КУВИ-001/2022-79850484).</p> <p>В границы 3-го участка памятника природы входит земельный участок с кадастровым номером 46:06:131501:4 площадью 157,9591 га, категория земель: земли лесного фонда, вид разрешенного использования: под размещение объектов лесного хозяйства (выписка из ЕГРН от 25.05.2022 г. № КУВИ-001/2022-79852268).</p>
--	--

УТВЕРЖДЕНЫ
постановлением Администрации
Курской области
от _____ № _____

ГРАНИЦЫ
территории памятника природы регионального значения
«Урочище Гнань и артезианский источник»





Выносной лист № 1



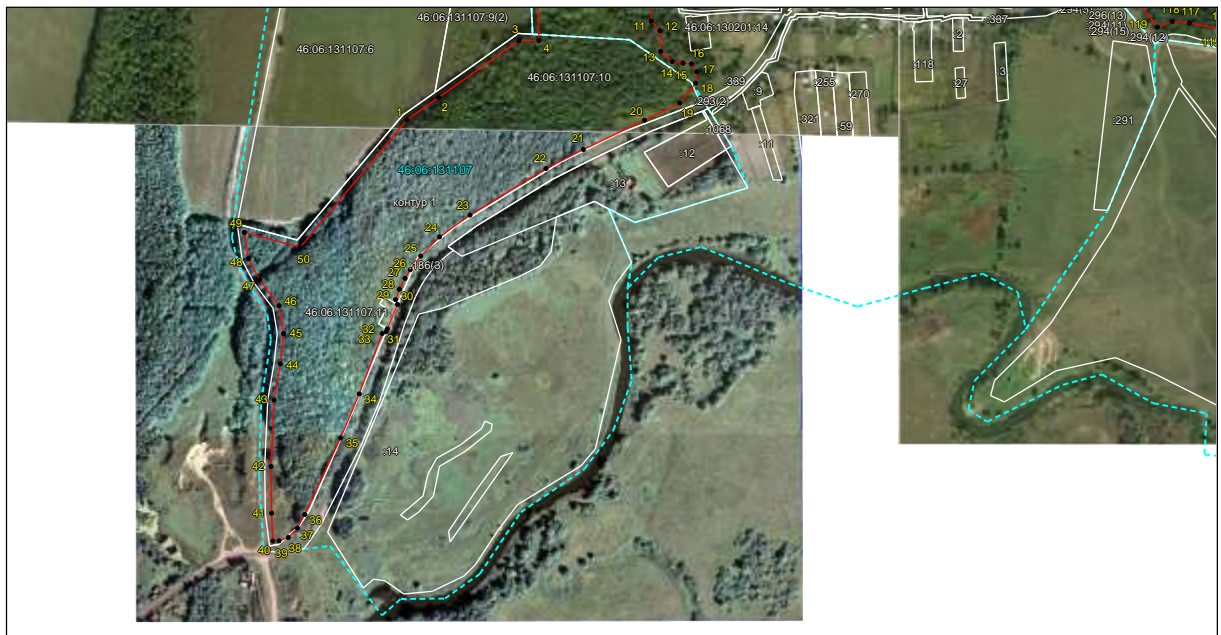
Выносной лист № 2



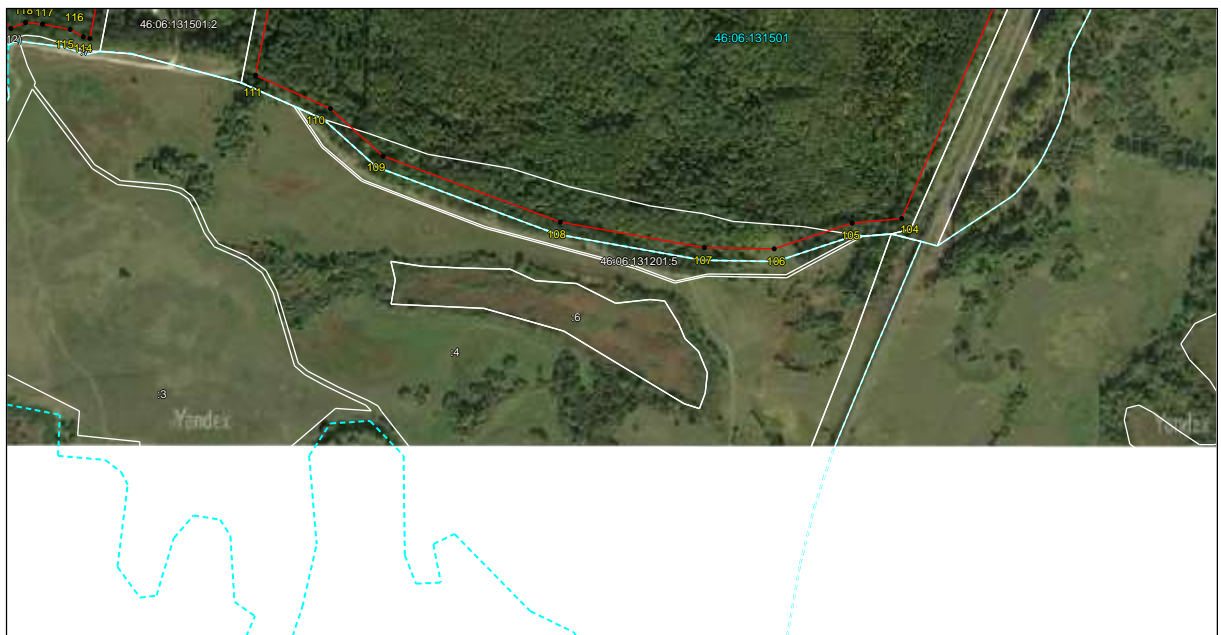
Выносной лист № 3



Выносной лист № 4



Выносной лист № 5



Выносной лист № 6

КАРТА (ПЛАН) <u>Особо охраняемая природная территория регионального значения</u> «Урочище Гнань и артезианский источник» <small>(наименование объекта землеустройства)</small>				
Сведения о местоположении границ объекта землеустройства				
1. Система координат МСК-46				
2. Сведения о характерных точках границ объекта землеустройства				
Обозначение характерных точек границы	Координаты, м		Метод определения координат и средняя квадратическая погрешность положения характерной точки (M _t), м	Описание закрепления точки
	X	Y		
1	2	3	4	5
Контур 1				
1	477502,39	1244085,99	Метод спутниковых геодезических измерений (определений); 0,10	—
2	477538,09	1244136,44	Метод спутниковых геодезических измерений (определений); 0,10	—
3	477628,67	1244264,43	Метод спутниковых геодезических измерений (определений); 0,10	—
4	477628,90	1244296,66	Метод спутниковых геодезических измерений (определений); 0,10	—
5	477692,15	1244294,35	Метод спутниковых геодезических измерений (определений); 0,10	—
6	477722,06	1244302,34	Метод спутниковых геодезических измерений (определений); 0,10	—
7	477729,93	1244307,94	Метод спутниковых геодезических измерений (определений); 0,10	—
8	477731,14	1244316,86	Метод спутниковых геодезических измерений (определений); 0,10	—
9	477712,83	1244403,90	Метод спутниковых геодезических измерений (определений); 0,10	—
10	477688,37	1244475,18	Метод спутниковых геодезических измерений (определений); 0,10	—
11	477659,59	1244475,86	Метод спутниковых геодезических измерений (определений); 0,10	—
12	477644,57	1244489,55	Метод спутниковых геодезических измерений (определений); 0,10	—
13	477611,75	1244490,58	Метод спутниковых геодезических измерений (определений); 0,10	—

1	2	3	4	5
14	477595,34	1244509,29	Метод спутниковых геодезических измерений (определений); 0,10	—
15	477593,16	1244526,50	Метод спутниковых геодезических измерений (определений); 0,10	—
16	477591,43	1244540,18	Метод спутниковых геодезических измерений (определений); 0,10	—
17	477578,74	1244548,40	Метод спутниковых геодезических измерений (определений); 0,10	—
18	477560,89	1244546,83	Метод спутниковых геодезических измерений (определений); 0,10	—
19	477529,33	1244521,40	Метод спутниковых геодезических измерений (определений); 0,10	—
20	477501,72	1244464,98	Метод спутниковых геодезических измерений (определений); 0,10	—
21	477454,97	1244367,50	Метод спутниковых геодезических измерений (определений); 0,10	—
22	477424,84	1244307,95	Метод спутниковых геодезических измерений (определений); 0,10	—
23	477350,56	1244186,46	Метод спутниковых геодезических измерений (определений); 0,10	—
24	477315,61	1244137,83	Метод спутниковых геодезических измерений (определений); 0,10	—
25	477285,51	1244107,77	Метод спутниковых геодезических измерений (определений); 0,10	—
26	477263,66	1244091,44	Метод спутниковых геодезических измерений (определений); 0,10	—
27	477249,74	1244082,99	Метод спутниковых геодезических измерений (определений); 0,10	—
28	477232,35	1244074,22	Метод спутниковых геодезических измерений (определений); 0,10	—
29	477215,95	1244067,59	Метод спутниковых геодезических измерений (определений); 0,10	—
30	477208,00	1244071,06	Аналитический метод; 0,50	—
31	477169,50	1244054,79	Аналитический метод; 0,50	—
32	477164,89	1244052,80	Метод спутниковых геодезических измерений (определений); 0,10	—

1	2	3	4	5
33	477162,07	1244046,45	Метод спутниковых геодезических измерений (определений); 0,10	—
34	477065,51	1244009,80	Метод спутниковых геодезических измерений (определений); 0,10	—
35	476995,59	1243980,39	Метод спутниковых геодезических измерений (определений); 0,10	—
36	476873,23	1243922,60	Метод спутниковых геодезических измерений (определений); 0,10	—
37	476851,87	1243910,98	Метод спутниковых геодезических измерений (определений); 0,10	—
38	476836,76	1243896,53	Метод спутниковых геодезических измерений (определений); 0,10	—
39	476831,24	1243881,82	Метод спутниковых геодезических измерений (определений); 0,10	—
40	476830,85	1243871,86	Метод спутниковых геодезических измерений (определений); 0,10	—
41	476875,49	1243869,92	Метод спутниковых геодезических измерений (определений); 0,10	—
42	476949,81	1243869,02	Метод спутниковых геодезических измерений (определений); 0,10	—
43	477055,75	1243873,88	Метод спутниковых геодезических измерений (определений); 0,10	—
44	477113,63	1243883,81	Метод спутниковых геодезических измерений (определений); 0,10	—
45	477161,97	1243888,98	Метод спутниковых геодезических измерений (определений); 0,10	—
46	477206,17	1243881,86	Метод спутниковых геодезических измерений (определений); 0,10	—
47	477247,47	1243850,64	Метод спутниковых геодезических измерений (определений); 0,10	—
48	477281,26	1243832,87	Метод спутниковых геодезических измерений (определений); 0,10	—
49	477323,22	1243826,55	Метод спутниковых геодезических измерений (определений); 0,10	—
50	477299,10	1243915,37	Метод спутниковых геодезических измерений (определений); 0,10	—

1	2	3	4	5
1	477502,39	1244085,99	Метод спутниковых геодезических измерений (определений); 0,10	—
Контур 2				
51	479056,12	1244773,45	Метод спутниковых геодезических измерений (определений); 0,10	—
52	479293,61	1244839,08	Метод спутниковых геодезических измерений (определений); 0,10	—
53	479330,64	1244991,49	Метод спутниковых геодезических измерений (определений); 0,10	—
54	479317,58	1245029,22	Метод спутниковых геодезических измерений (определений); 0,10	—
55	479168,70	1245051,84	Метод спутниковых геодезических измерений (определений); 0,10	—
56	479131,75	1245259,40	Метод спутниковых геодезических измерений (определений); 0,10	—
57	479091,20	1245531,64	Метод спутниковых геодезических измерений (определений); 0,10	—
58	478854,07	1245553,64	Метод спутниковых геодезических измерений (определений); 0,10	—
59	478816,93	1245534,93	Метод спутниковых геодезических измерений (определений); 0,10	—
60	478759,48	1245476,44	Метод спутниковых геодезических измерений (определений); 0,10	—
61	478699,13	1245426,34	Метод спутниковых геодезических измерений (определений); 0,10	—
62	478670,62	1245417,48	Метод спутниковых геодезических измерений (определений); 0,10	—
63	478638,97	1245431,51	Метод спутниковых геодезических измерений (определений); 0,10	—
64	478606,96	1245467,87	Метод спутниковых геодезических измерений (определений); 0,10	—
65	478514,23	1245388,47	Метод спутниковых геодезических измерений (определений); 0,10	—
66	478346,59	1245521,76	Метод спутниковых геодезических измерений (определений); 0,10	—
67	478272,19	1245493,91	Метод спутниковых геодезических измерений (определений); 0,10	—

1	2	3	4	5
68	478228,68	1245468,10	Метод спутниковых геодезических измерений (определений); 0,10	—
69	478190,35	1245164,96	Метод спутниковых геодезических измерений (определений); 0,10	—
70	478233,45	1245001,58	Метод спутниковых геодезических измерений (определений); 0,10	—
71	478318,73	1244966,54	Метод спутниковых геодезических измерений (определений); 0,10	—
72	478426,89	1244858,68	Метод спутниковых геодезических измерений (определений); 0,10	—
73	478444,61	1244850,15	Метод спутниковых геодезических измерений (определений); 0,10	—
74	478500,34	1244872,63	Метод спутниковых геодезических измерений (определений); 0,10	—
75	478530,30	1244818,75	Метод спутниковых геодезических измерений (определений); 0,10	—
76	478482,77	1244780,69	Метод спутниковых геодезических измерений (определений); 0,10	—
77	478499,74	1244749,91	Метод спутниковых геодезических измерений (определений); 0,10	—
78	478504,41	1244684,57	Метод спутниковых геодезических измерений (определений); 0,10	—
79	478786,44	1244670,83	Метод спутниковых геодезических измерений (определений); 0,10	—
80	478823,97	1244695,89	Метод спутниковых геодезических измерений (определений); 0,10	—
81	478869,34	1244704,88	Метод спутниковых геодезических измерений (определений); 0,10	—
82	478927,30	1244684,86	Метод спутниковых геодезических измерений (определений); 0,10	—
83	478977,50	1244645,50	Метод спутниковых геодезических измерений (определений); 0,10	—
84	478993,37	1244631,61	Метод спутниковых геодезических измерений (определений); 0,10	—
85	479015,94	1244631,19	Метод спутниковых геодезических измерений (определений); 0,10	—

1	2	3	4	5
86	479041,83	1244645,12	Метод спутниковых геодезических измерений (определений); 0,10	—
87	479039,68	1244652,53	Метод спутниковых геодезических измерений (определений); 0,10	—
88	479040,66	1244704,88	Метод спутниковых геодезических измерений (определений); 0,10	—
89	479048,68	1244757,10	Метод спутниковых геодезических измерений (определений); 0,10	—
51	479056,12	1244773,45	Метод спутниковых геодезических измерений (определений); 0,10	—
Контур 3				
90	478532,71	1246198,68	Метод спутниковых геодезических измерений (определений); 0,10	—
91	478583,73	1246258,18	Метод спутниковых геодезических измерений (определений); 0,10	—
92	478760,55	1246396,32	Метод спутниковых геодезических измерений (определений); 0,10	—
93	478758,53	1246403,09	Метод спутниковых геодезических измерений (определений); 0,10	—
94	478742,22	1246422,76	Метод спутниковых геодезических измерений (определений); 0,10	—
95	478759,18	1246455,90	Метод спутниковых геодезических измерений (определений); 0,10	—
96	478824,54	1246494,82	Метод спутниковых геодезических измерений (определений); 0,10	—
97	478845,04	1246515,62	Метод спутниковых геодезических измерений (определений); 0,10	—
98	478849,85	1246524,37	Метод спутниковых геодезических измерений (определений); 0,10	—
99	478865,22	1246641,83	Метод спутниковых геодезических измерений (определений); 0,10	—
100	478876,55	1246801,69	Метод спутниковых геодезических измерений (определений); 0,10	—
101	478797,16	1247028,92	Метод спутниковых геодезических измерений (определений); 0,10	—
102	478660,41	1247194,78	Метод спутниковых геодезических измерений (определений); 0,10	—

1	2	3	4	5
103	478605,73	1247254,02	Метод спутниковых геодезических измерений (определений); 0,10	—
104	477347,15	1246705,71	Метод спутниковых геодезических измерений (определений); 0,10	—
105	477339,70	1246626,47	Метод спутниковых геодезических измерений (определений); 0,10	—
106	477298,71	1246502,18	Метод спутниковых геодезических измерений (определений); 0,10	—
107	477300,51	1246390,48	Метод спутниковых геодезических измерений (определений); 0,10	—
108	477341,32	1246160,48	Метод спутниковых геодезических измерений (определений); 0,10	—
109	477446,63	1245877,81	Метод спутниковых геодезических измерений (определений); 0,10	—
110	477522,14	1245793,88	Метод спутниковых геодезических измерений (определений); 0,10	—
111	477575,22	1245674,33	Метод спутниковых геодезических измерений (определений); 0,10	—
112	477716,18	1245701,90	Метод спутниковых геодезических измерений (определений); 0,10	—
113	477761,94	1245434,75	Метод спутниковых геодезических измерений (определений); 0,10	—
114	477634,09	1245409,69	Метод спутниковых геодезических измерений (определений); 0,10	—
115	477636,71	1245399,76	Метод спутниковых геодезических измерений (определений); 0,10	—
116	477648,47	1245378,59	Метод спутниковых геодезических измерений (определений); 0,10	—
117	477656,73	1245334,52	Метод спутниковых геодезических измерений (определений); 0,10	—
118	477659,21	1245307,24	Метод спутниковых геодезических измерений (определений); 0,10	—
119	477650,03	1245283,79	Метод спутниковых геодезических измерений (определений); 0,10	—
120	477699,36	1245246,66	Метод спутниковых геодезических измерений (определений); 0,10	—

1	2	3	4	5
121	478095,58	1245509,45	Метод спутниковых геодезических измерений (определений); 0,10	—
122	478094,91	1245618,45	Метод спутниковых геодезических измерений (определений); 0,10	—
123	478152,30	1245672,02	Метод спутниковых геодезических измерений (определений); 0,10	—
124	478034,84	1245913,01	Метод спутниковых геодезических измерений (определений); 0,10	—
125	478075,38	1245989,79	Метод спутниковых геодезических измерений (определений); 0,10	—
126	478040,20	1246159,43	Метод спутниковых геодезических измерений (определений); 0,10	—
127	478091,42	1246243,22	Метод спутниковых геодезических измерений (определений); 0,10	—
128	478522,82	1246589,60	Метод спутниковых геодезических измерений (определений); 0,10	—
129	478619,50	1246586,15	Метод спутниковых геодезических измерений (определений); 0,10	—
130	478658,52	1246525,85	Метод спутниковых геодезических измерений (определений); 0,10	—
131	478660,28	1246474,89	Метод спутниковых геодезических измерений (определений); 0,10	—
132	478599,65	1246381,75	Метод спутниковых геодезических измерений (определений); 0,10	—
133	478573,29	1246292,13	Метод спутниковых геодезических измерений (определений); 0,10	—
90	478532,71	1246198,68	Метод спутниковых геодезических измерений (определений); 0,10	—