

-

«

:

«

«

»

:

. , . , .45 »»

-

-

,

569 15 2009 .

	«02» 2021 .
	«02» 2021 .
	.
	- « »

:

,	
	,
()	
	39
	-
	- (- 2211 13 2018 .). - , -

[illegible]

—

—

,

—

,

—

2009 . 569, . 19- .

$$\vdots$$

• (

$$, \quad) ;$$

• ;

●

•
;

• , (,

) ;

,

‘, ‘, ‘, –

—

1. 73- « -

() -

» 25.06.2002 ., V, . 29.

2. 315- « -

« (-

) » 22.10.2014 .

3. - -
 , 15 2009
 . 569.
 4. 10 2020 . 259
 « -
 ».
 5. -
 125/226 09.06.2021 .

: , -
 , -
 , -
 , -
 : . . -
 : «
 « »
 : . , . 45 ». , 2021.
 : , -
 , () -
 : « -
 «
 », : . , . 45 .
 -
 -

,

. . .,

. . .

-

: «

-

«

»

: .

, .

, .45 ». , 2021.

,

,

,

.

-

:

—

;

—

-

;

—

«

-

»,

-

-

20 2018 . 32;

—

,

-

,

;

—

,

-

-

,

-

-

-

， 15 2009 .
 569 202.01.1-39-
 11.07.2017 259-01.1-39- 14.08.2017.

- ，
 ，
 ，
 1. ，
 ()
 ， -
 20 2014 .
 127.
 2. -
 ， -
 - -
 20 2018 . 32.
 3. -
 15 2009 .
 569.
 4. 10 2020 . 259 «
 -
 ».
 5. 29.12.2005 120- «
 ».
 6. : . . 1 / -
 , 1998.

: « -
 « -
 » : . , . 45 »,
 .
 : . (),
 -
 . :
 - . , - - , -
 2,4 .

2,3199 .

(WGS-84):

1. N51°42'55,39", E36°08'21,74"; 2. N51°43'03,31", E36°08'21,34"; 3. N51°43'03,50", E36°08'21,00"; 4. N51°43'03,52", E36°08'21,98"; 5. N51°43'03,31", E36°08'21,66"; 6. N51°43'02,48", E36°08'21,69"; 7. N51°43'02,71", E36°08'28,82"; 8. N51°43'02,11", E36°08'28,87"; 9. N51°43'02,09", E36°08'28,40"; 10. N51°43'01,85", E36°08'28,44"; 11. N51°43'01,72", E36°08'28,08"; 12. N51°43'01,50", E36°08'27,93"; 13. N51°43'00,86", E36°08'27,95"; 14. N51°43'00,71", E36°08'27,93"; 15. N51°43'00,57", E36°08'27,87"; 16. N51°43'00,45", E36°08'27,44"; 17. N51°43'00,43", E36°08'25,43"; 18. N51°43'00,65", E36°08'25,41"; 19. N51°43'00,67", E36°08'25,84"; 20. N51°43'00,62", E36°08'25,89"; 21. N51°43'00,64", E36°08'27,39"; 22. N51°43'00,71", E36°08'27,58"; 23. N51°43'00,79", E36°08'27,69"; 24. N51°43'01,41", E36°08'27,65"; 25. N51°43'01,59", E36°08'27,35"; 26. N51°43'01,59", E36°08'25,55"; 27. N51°43'02,23", E36°08'25,55"; 28. N51°43'02,23", E36°08'22,65"; 29. N51°43'00,34", E36°08'22,72"; 30. N51°43'00,39", E36°08'26,74"; 31. N51°42'59,29", E36°08'26,77"; 32. N51°42'59,42", E36°08'27,07"; 33. N51°42'58,95", E36°08'27,10"; 34. N51°42'59,09", E36°08'30,17"; 35. N51°42'58,86", E36°08'30,18"; 36. N51°42'58,87", E36°08'30,44"; 37. N51°42'58,76", E36°08'30,44"; 38. N51°42'58,75", E36°08'30,19"; 39.

N51°42'58,62", E36°08'30,20"; 40. N51°42'58,48", E36°08'27,14"; 41. N51°42'54,13", E36°08'27,43"; 42. N51°42'54,11", E36°08'26,61"; 43. N51°42'55,25", E36°08'26,54"; 44. N51°42'55,22", E36°08'24,45"; 45. N51°42'55,43", E36°08'24,44".

-
.
1516-2021, 15 2021 . -
(15 2021 . – 30 -
2021 .).

XX .

, , -
. 1940- .,

.

, -

,

,

,

,

.

-

.

.

3

1 1 ,

.

0,2 .

1

GPS:

N51°43'02,38", E36°08'25,27".

0,5

,

_____2 GPS:
N51°42'57,55", E36°08'25,09". 0,45–0,5

_____3 GPS:
N51°42'55,28", E36°08'24,99". 0,4

1. -
-
: «
« » : .
, . 45 », .
16 « - »
(15 2009 . 569). ,

2. -
-

3. , .
()

« -
».

4. -
-

.

1. :
« -
» : . , . ,
.45 » .

2. , , () -
25 , (-
).

3. -

4 36 73 «
() -
» ,

.

· · ,

· · ·

-

: «

-

«

»

: .

, .

, .45 ».

, 2021

60

-

,

-

,

: «02»

2021 .

Министерство науки и высшего образования
Российской Федерации
Федеральное государственное бюджетное образовательное учреждение
высшего образования
«Курский государственный университет»

НИИ археологии юго-востока Руси



«УТВЕРЖДАЮ»

Проректор по НИР и МС

С.П. Логинов

2021 г.

Балашова М.В.
Веретюшкин Р.С.

ЗАКЛЮЧЕНИЕ
по итогам археологического обследования
земельных участков в границах проектирования объекта:
«Инфекционный корпус бюджетного медицинского учреждения
«Курская областная клиническая больница»
по адресу: г. Курск, ул. Сумская, д. 45а»

Открытый лист № 1516-2021 от 15.07.2021

Курск, 2021

:
 «
 «
 : . , . , .45 »
 : – 22 ; ,
 , , -
 – 6 ; – 48 ., 1516-
 2021.
 : . , . , .45 , -
 , , .
 :
 () : «
 «
 » : . , . , .45 », -
 -
 .
 :
 -
 -
 « » -
 « ».
 :
 -
 : «
 «
 » : . , . , .45 ». -
 -
 2,3199 .
 :
 , ,
 ;
 3- 1 1 ;
 0,2 ;

,

.

•

3-

-

,

: «

« -

»

: .

, .

, .45 »

.

	5
	5
	6
1.	6
2.	-	-
	11
3.	15
4.	16
5.	18
	22
	23
	25
	«	
	: «	
	«	
	» : . , . , .	
45 »	27
	29
	60

15 2021 . 1516-2021, (15 2021 . – 30 2021 .).

,
 . 2,3199 .
 (. 2).
 . 2,4–2,7
 « , 3» (. 3).
 ,
 ,
 , ,
 : .
 ().
 3-
 : «
 «
 » : . , . , . 45 »,
 .
 1. _____
 « »
 « » (. 1036 .), «
 » 1068 . , 1095 . 1185 .
 ,
 « ».
 (. 3). —
 , (.
 .), . ,
 (.). ()
 . .

1980- .

-

.

1988 .

. 1994 . . 1 . . -

. 1999 . -

. 2001–2002 . -

-

,

XVII . (, 1998 . . 82–90; 2003. . 93–94; 2005. . 238–240, 289–293; 2008 . . 139–144; 2009. . 79). 2003–2005

.

. . .

. 2007 . . . -

, . . 2009

.

. . . -

. 2015 . -

. . -

. 2015 . -

. . 2016 . -

. . -

. .

,

.

1- XVII .

1988 « -

» (-

) -

. 1997 . -

. , -

. 2003 -

. -

2007 , -

(.). 2008 . -

. 26, -

, -

. 2014 . -

- -

. - 960 . (-

.), -

X – XI . (. , 2015). 2015 -

. 23, -

. 2017 . -

- -

. -

- -

. - (. , 2017).

. 2018 . -

- , -

, -

: ,

. , . 30.

IX–XIII ., XVII–XIX .,
XVII–XVIII . (, 2017).

2018 . . .

, . , . , . -

,

, : , . 3

(, , 2018 ; 2018).

« -

. » (

46- 26.11.2018), -

.

2018 . « »

«

() » . .

.

,

.

.

, . 47, 47 ; , . 11, 13; - .

, ,

- « -

19 – . 20 .» (-

77-

13.03.2019).

2019 . . .

46:29:102246:515,

: . , . 1- , . 11,

46:29:102287:1060, 46:29:102287:1076 46:29:102287:0005, -

: . , . , . 21, . , . 26 , .

, . 21 , - -

«
 » (, 2019, 2020 , 2020).
 2019 .
 «
 » : 1
 30 .
 XVII-XX .
 2020 .
 , . 3, . 14 .
 , . 24.
 « IX ., X ., XI-XIII ., XIV-XVII .»
 (, 2021).
 2021 .
 , . 8,
 , . 53 , 18,
 «
 XI-XIII ., XVII – . XX .».

15 -
: 4 , 6
, 2 , 2 1 (. 3).

1920- -
3 4, , .
2 3 I . . .
1961 .
-

1962–1964 .
1988 .
1970- 1980- -
2 , - 4–6
1 . .
1984 .

2. _____

, .
, .
,
,

，	，	·	
	-		
，		-	
，	·		
	-	-	
·			
	-	，	
·	·	-	
，	，	·	-
		-	-
，		-	-
165	·	-	
	，		
·	，	60	
·		-	
·			
，	·		
	，	-	
，			
	2		
-		·	-
	-	，	-
·		·	
	，	-	
，	·		
		210-240	
·		，	-

,
 .
 20% -
 .
 . - ,
 — . -
 , -
 , .
 . -
 . -
 26° , -
 — 5,4° . — (19,6°), -
 — (-6,2°).
 -38° .
 - 37° . -
 ,
 , .
 — - . -
 , -
 .
 648 .
 (,) (,).
 3. _____
 -
 : « -
 « » : .
 , . 45 » , -
 «

»,

-

20

2018 .

32.

-

-

:

-

;

;

,

;

-

;

;

3-

-

-

-

20

,

-

XIX–XXI .,

1966

. (. 4–8).

-

(. 34; 35; 40),

-

-

Garmin GPSmap 78S.

4.

: «

«

»

-

: . , . , . 45 ».

.

,

(. 9; 34).

-

2,3199 .

.

16–88

264

.

-

,

.

(.

2),

.

-

: .

.

(

),

.

-

:

– .

,

-

- -

,

2,4 .

-

,

,

-

.

-

(. 9–33),

-

.

-

,

,

,

-

,

-

,

-

. -

,

-

,

-

.

,

-

(. 9–33).

.

,

,

3

1 1 ,

1

,

.

: .

. (),

,

, 90

, 650

(. , 30),

GPS:

N51°43'02,38", E36°08'25,27" (. 34–36).

1 1

0,2 ,

4

(. 37).

:

1. – 0,1 .

2.

, ,

,

,

,

1980- . – 0,4 .

0,5

,

-

.

0,3 .

1

.

1

.

(. 38; 39).

2

,
:
.
(),
,
, 60 -
, 790 -
(. , 30), 149
1, GPS: N51°42'57,55", E36°08'25,09" (. 34; 40;
41). 1 1 . -

-
0,2 , -

4 .
(. 42).

:

1. - 0,05 .
2. - - 0,2 .
3. - - 0,2-0,25 .

0,45-0,5 , -

- -

. 0,15-0,2 . -

2 . -

2 . -

(. 43; 44).

3

,
:
.
(),
,
, 65 -
, 855
(. , 30), 70 2,

GPS: N51°42'55,28", E36°08'24,99" (. 34; 40; 45).

1 1

.

-

.

0,2 ,

4

-

.

(. 46).

:

1. - 0,05 .

2. - - 0,15 .

3. - - 0,2 .

0,4

,

.

0,2-0,25 .

3

.

3

.

(. 47; 48).

Заключение

Проведенное археологическое обследование на основании данных осмотров грунтовых обнажений и результатов закладки 3-х разведочных шурфов показывают, что на территории ЗУ в границах проектирования объекта: «Инфекционный корпус бюджетного медицинского учреждения «Курская областная клиническая больница» по адресу: г. Курск, ул. Сумская, д. 45а», объекты археологического наследия отсутствуют.

Держатель Открытого листа № 1516-2021



М.В. Балашова

Научный руководитель



Р.С. Веретюшкин

. . .
 ()
 « XI – XIV
 .» :
 . , . – . , 2017 .
 . .
 46:29:102246:3
 .
 . , . 30. , 2017 .
 . .
 : . , . 1- , . 11. , 2019.
 . .
 . 2019 . , 2020.
 . .
 . 2020 . , 2021.
 . .
 . 2019 . , 2020.
 . . //
 : . .: « », 1998. – . 82–91.
 . . //
 i i i i i - i i . i .
 : I , i : , 2003. – . 93–111.
 . . // : .- .
 20 . . III. : , 2005. – 352 .
 . .
 - //
 : . . . : - . . - , 2008. – . 123–148.
 . . //
 - : , ,
 : . . ,
 .

. . . :
 ,
 , 2009. – . 75–82.
 . . . ,
 , « -
 «
 XI – XIV .» « -
 -
 46:29:102246:3 . . , . 30». , 2018.
 . . .
 « XI – XIV .» -
 () 46:29:102246:3
 . . , . 30». , 2018.
 . . .
 ()
 « . -
 » : . , . -
 , . 14, . . 15, . 17. , 2019.
 . . -
 . 2018 . , 2019.
 . . -
 . 2018 . , 2019.
 . . -
 . 2018 . ,
 2019.
 . . : (). . 1.
 ., 1998.
 . .
 2014 . -
 ()
 : . , . . -
 . . 4- . , 2015.

. 1.	-2021.	.	.	.	, . 45 .	.	
. 2.	-2021.	.	.	.	, . 45 .	-	
. 3.	-2021.	.	.	.	, . 45 .	. 1 –	
,					; 2 – , 2; 3 – , ; 3 – , ; 3 –		
,					; 4 – , 1; 5 – , 2; 6 – , 1; 7 –		
,					; 8 – , 1; 9 – , 3; 10 – , -		
3; 11 –	,				4; 12 – , 2; 13 – , 6; 14 – , -		
5; 15 –	,				2; 16 – , 4.		
. 4.	-2021.	.	.	.	, . 45 .		
XIX .							
. 5.	-2021.	.	.	.	, . 45 .	1930-	.
. 6.	-2021.	.	.	.	, . 45 .	1950-	.
. 7.	-2021.	.	.	.	, . 45 .		
1966 .							
. 8.	-2021.	.	.	.	, . 45 .	XXI	
.							
. 9.	-2021.	.	.	.	, . 45 .	-	
23.07.2021.							
. 10.	-2021.	.	.	.	, . 45 .	.	
1. 1.	1.	.	.	.			
. 11.	-2021.	.	.	.	, . 45 .	.	
1. 2.	2.	.	.	.			
. 12.	-2021.	.	.	.	, . 45 .	.	
1. 3.	3.	.	.	.			
. 13.	-2021.	.	.	.	, . 45 .	.	
2. 1.	1.	.	.	.			
. 14.	-2021.	.	.	.	, . 45 .	.	
2. 2.	2.	.	.	.			
. 15.	-2021.	.	.	.	, . 45 .	.	
2. 3.	3.	.	.	.			
. 16.	-2021.	.	.	.	, . 45 .	.	
3. 1.	1.	.	.	.			
. 17.	-2021.	.	.	.	, . 45 .	.	
3. 2.	2.	.	.	.			
. 18.	-2021.	.	.	.	, . 45 .	.	
3. 3.	3.	.	.	.			
. 19.	-2021.	.	.	.	, . 45 .	.	
3. 4.	4.	.	.	.			
. 20.	-2021.	.	.	.	, . 45 .	.	
4. 1.	1.	.	.	.			
. 21.	-2021.	.	.	.	, . 45 .	.	
4. 2.	2.	.	.	.			
. 22.	-2021.	.	.	.	, . 45 .	.	
4. 3.	3.	.	.	.			
. 23.	-2021.	.	.	.	, . 45 .	.	
5. 1.	1.	.	.	.			
. 24.	-2021.	.	.	.	, . 45 .	.	
5. 2.	2.	.	.	.			
. 25.	-2021.	.	.	.	, . 45 .	.	
5. 3.	3.	.	.	.			


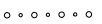


. 26.	-2021.	.	.	.	, . 45 .	.		
6.	1.	.	.	.				
. 27.	-2021.	.	.	.	, . 45 .	.		
7.	1.	.	.	.				
. 28.	-2021.	.	.	.	, . 45 .	.		
8.	1.	.	.	.				
. 29.	-2021.	.	.	.	, . 45 .	.		
9.	1.	.	.	.				
. 30.	-2021.	.	.	.	, . 45 .	.		
9.	2.	.	.	.				
. 31.	-2021.	.	.	.	, . 45 .	.		
9.	3.	.	.	.				
. 32.	-2021.	.	.	.	, . 45 .	.		
10.	1.	.	.	.				
. 33.	-2021.	.	.	.	, . 45 .	.		
10.	2.	.	.	.				
. 34.	-2021.	.	.	.	, . 45 .	.		
	23.07.2021.							
. 35.	-2021.	.	.	.	, . 45 .			1
. 36.	-2021.	.	.	.	, . 45 .	1.	.	
. 37.	-2021.	.	.	.	, . 45 .	1.	.	
. 38.	-2021.	.	.	.	, . 45 .	1.	.	-
. 39.	-2021.	.	.	.	, . 45 .	1.	.	
. 40.	-2021.	.	.	.	, . 45 .			2
3				
. 41.	-2021.	.	.	.	, . 45 .	2.	.	
. 42.	-2021.	.	.	.	, . 45 .	2.	.	
. 43.	-2021.	.	.	.	, . 45 .	2.	.	-
. 44.	-2021.	.	.	.	, . 45 .	2.	.	
. 45.	-2021.	.	.	.	, . 45 .	3.	.	
. 46.	-2021.	.	.	.	, . 45 .	3.	.	
. 47.	-2021.	.	.	.	, . 45 .	3.	.	-
. 48.	-2021.	.	.	.	, . 45 .	3.	.	

- « :
«
« » :
- . , . , .45 »
1. : –
2. : , . , . ,
.45 .
3. / :
4. : WGS-84: 1. N51°42'55,39", E36°08'21,74"; 2.
N51°43'03,31", E36°08'21,34"; 3. N51°43'03,50", E36°08'21,00"; 4.
N51°43'03,52", E36°08'21,98"; 5. N51°43'03,31", E36°08'21,66"; 6.
N51°43'02,48", E36°08'21,69"; 7. N51°43'02,71", E36°08'28,82"; 8.
N51°43'02,11", E36°08'28,87"; 9. N51°43'02,09", E36°08'28,40"; 10.
N51°43'01,85", E36°08'28,44"; 11. N51°43'01,72", E36°08'28,08"; 12.
N51°43'01,50", E36°08'27,93"; 13. N51°43'00,86", E36°08'27,95"; 14.
N51°43'00,71", E36°08'27,93"; 15. N51°43'00,57", E36°08'27,87"; 16.
N51°43'00,45", E36°08'27,44"; 17. N51°43'00,43", E36°08'25,43"; 18.
N51°43'00,65", E36°08'25,41"; 19. N51°43'00,67", E36°08'25,84"; 20.
N51°43'00,62", E36°08'25,89"; 21. N51°43'00,64", E36°08'27,39"; 22.
N51°43'00,71", E36°08'27,58"; 23. N51°43'00,79", E36°08'27,69"; 24.
N51°43'01,41", E36°08'27,65"; 25. N51°43'01,59", E36°08'27,35"; 26.
N51°43'01,59", E36°08'25,55"; 27. N51°43'02,23", E36°08'25,55"; 28.
N51°43'02,23", E36°08'22,65"; 29. N51°43'00,34", E36°08'22,72"; 30.
N51°43'00,39", E36°08'26,74"; 31. N51°42'59,29", E36°08'26,77"; 32.
N51°42'59,42", E36°08'27,07"; 33. N51°42'58,95", E36°08'27,10"; 34.
N51°42'59,09", E36°08'30,17"; 35. N51°42'58,86", E36°08'30,18"; 36.
N51°42'58,87", E36°08'30,44"; 37. N51°42'58,76", E36°08'30,44"; 38.
N51°42'58,75", E36°08'30,19"; 39. N51°42'58,62", E36°08'30,20"; 40.

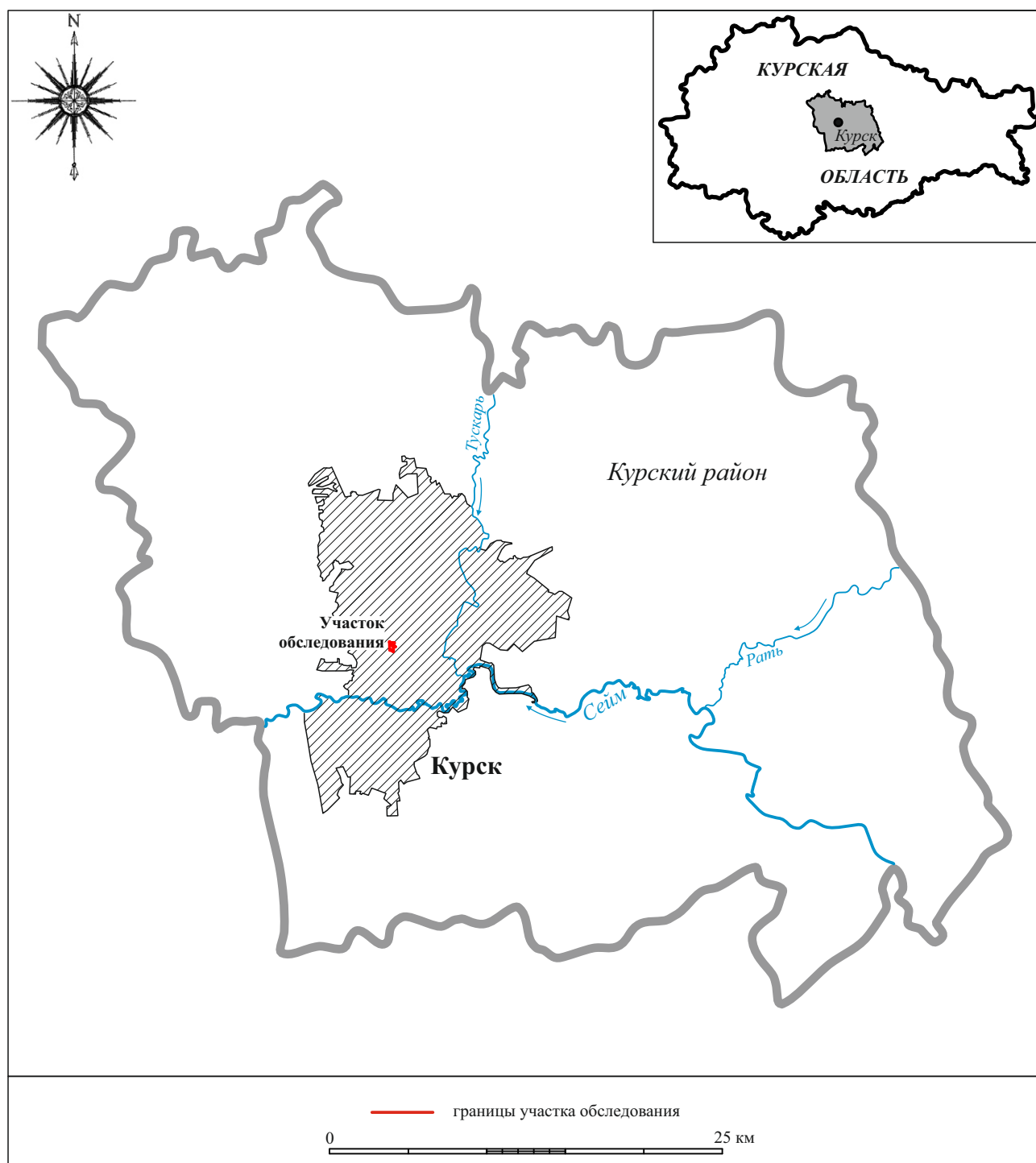
N51°42'58,48", E36°08'27,14"; 41. N51°42'54,13", E36°08'27,43"; 42.
 N51°42'54,11", E36°08'26,61"; 43. N51°42'55,25", E36°08'26,54"; 44.
 N51°42'55,22", E36°08'24,45"; 45. N51°42'55,43", E36°08'24,44".

5. (, , , -
 . .): –
6. : –
7. : –
8. : –
- 3 1 1 (3 .).
9. : –

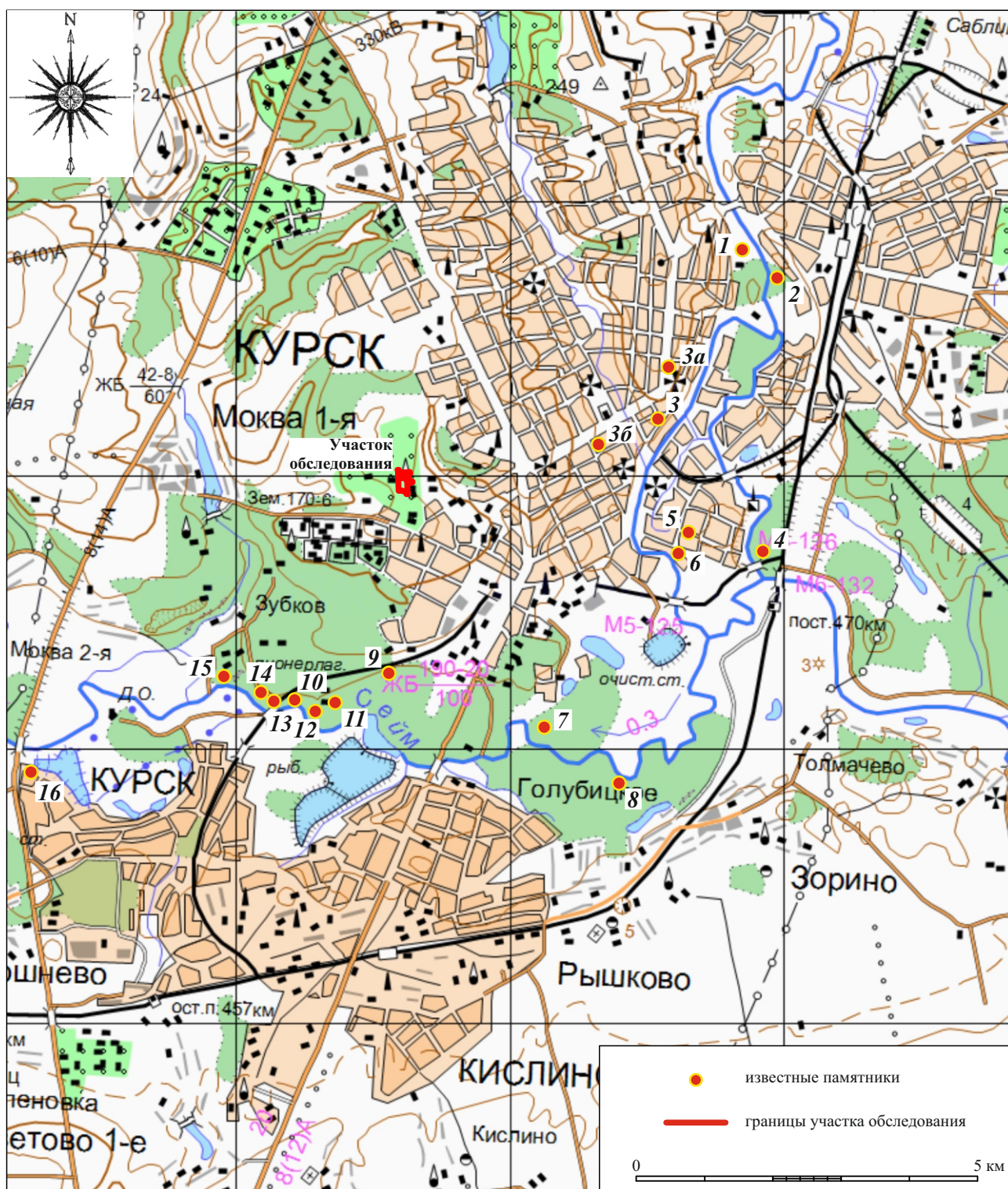
ИЛЛЮСТРАЦИИ

	границы участка обследования		местоположение и номер поворотной точки
	точка, направление съемки общих видов		шурф
	лесопосадка		рядовая аллеяная посадка
	фруктовый сад		рядовая аллеяная посадка
	отдельно стоящие лиственные деревья		отдельно стоящие хвойные деревья
	газон		асфальтовое покрытие
	цементно-бетонное покрытие		щебеночное покрытие
	тротуар		бетонное ограждение
	забор		сетчатое ограждение
	опора ЛЭП		фонарный столб
	прожектор		низковольтный электрокабель
	высоковольтный электрокабель		газопровод
	теплотрасса		люк теплотрассы
	водопровод		водопроводный люк
	кран		водосток
	канализация ливневая		люк ливневой канализации
	канализация		канализационный люк

Илл. 1. КРО-2021. Г. Курск. Ул. Сумская, д. 45а.
Условные обозначения.



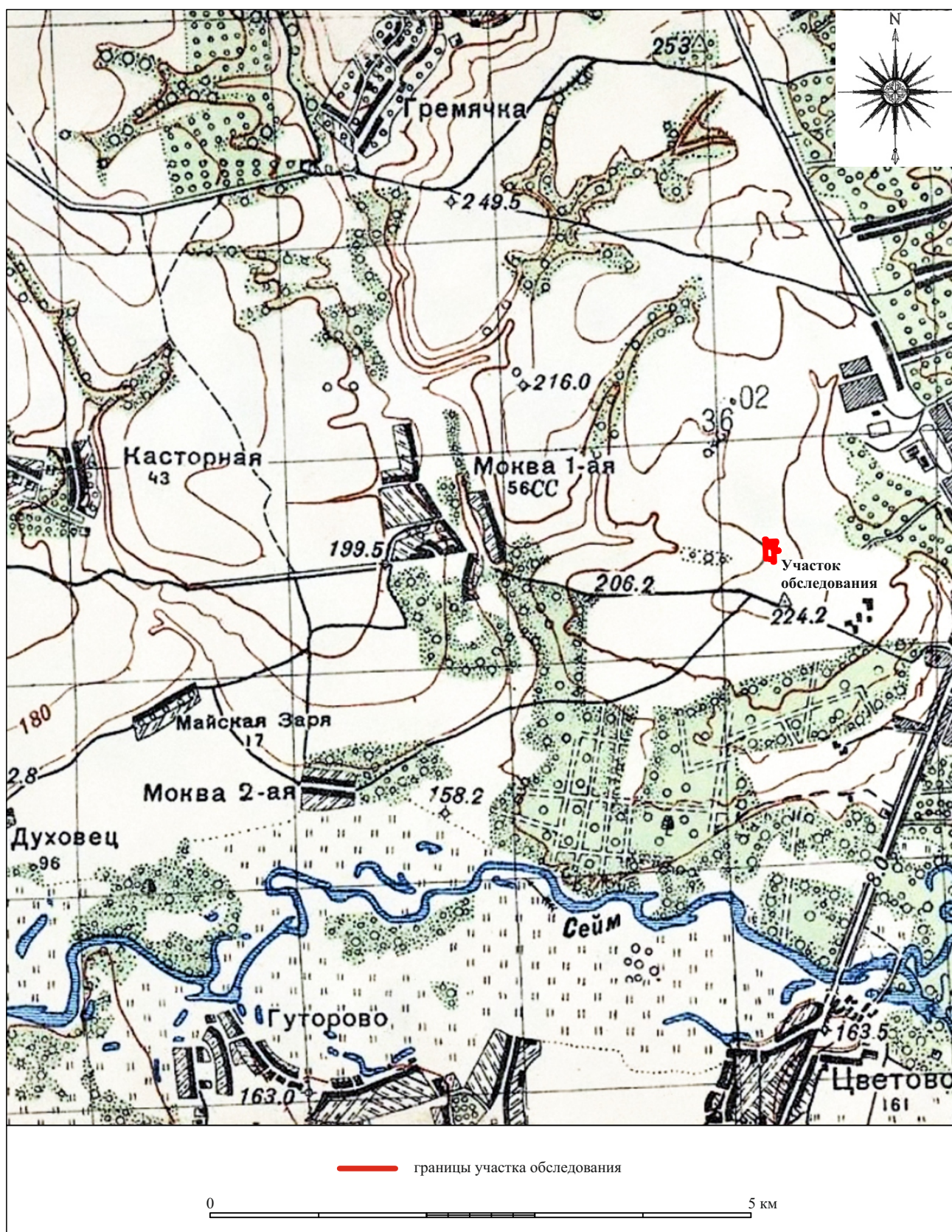
Илл. 2. КРО-2021. Г. Курск. Ул. Сумская, д. 45а.
Сводная карта расположения участка обследования в г. Курске.



Илл. 3. КРО-2021. Г. Курск. Ул. Сумская, д. 45а. Карта археологических памятников.
 1 – Курск, поселение; 2 – Курск, курган 2; 3 – Курск, детинец; 3а – Курск, Верхний посад;
 3б – Курск, Нижний посад; 4 – Курск, курган 1; 5 – Курск, стоянка 2; 6 – Курск, стоянка 1;
 7 – Курск, курганный могильник; 8 – Курск, селище 1; 9 – Курск, поселение 3;
 10 – Курск, селище 3; 11 – Курск, поселение 4; 12 – Курск, селище 2; 13 – Курск, селище 6;
 14 – Курск, селище 5; 15 – Курск, поселение 2; 16 – Курск, селище 4.



Илл. 4. КРО-2021. Г. Курск. Ул. Сумская, д. 45а.
Участок обследования на карте середины XIX в.

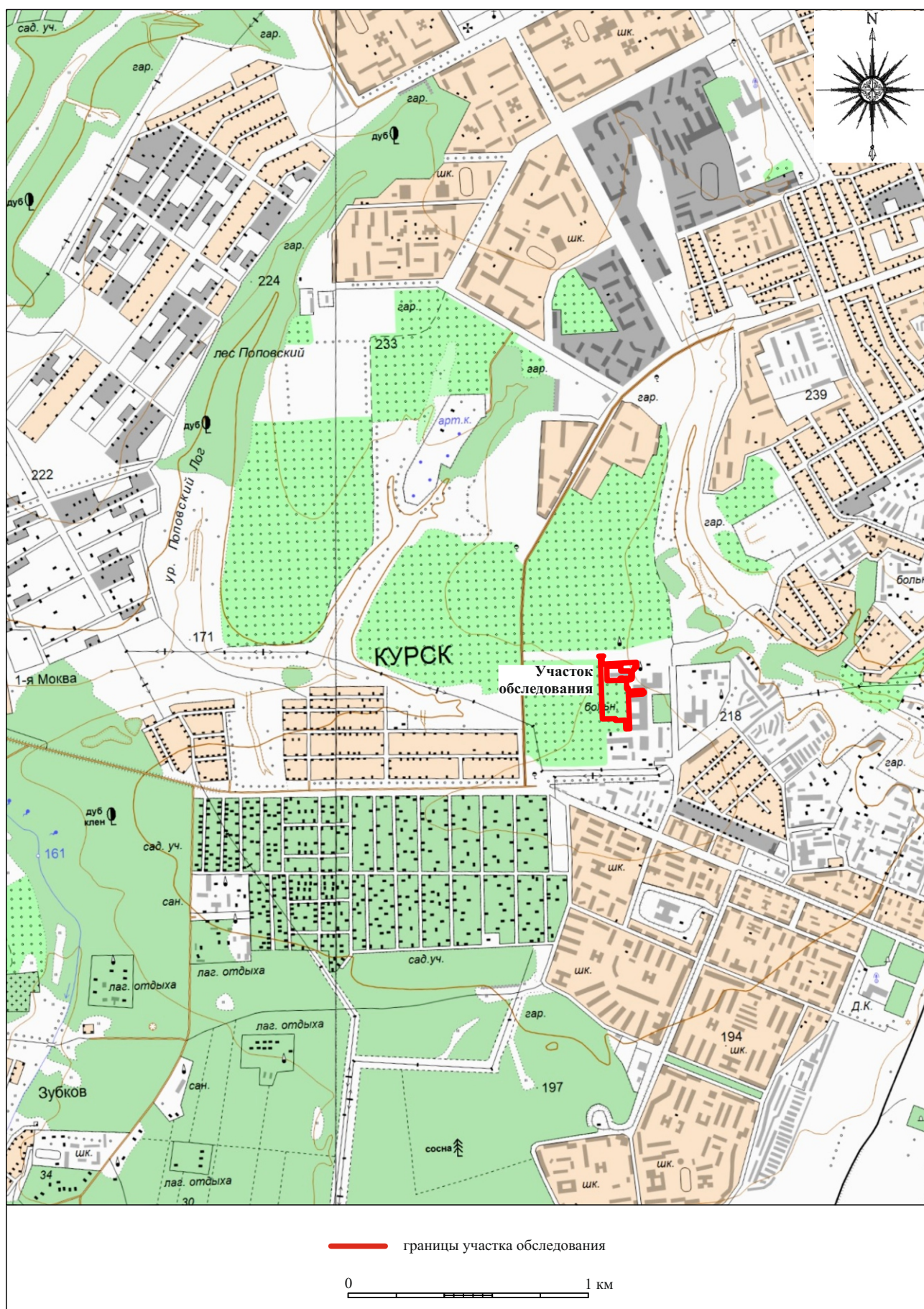


Илл. 5. КРО-2021. Г. Курск. Ул. Сумская, д. 45а.
Участок обследования на карте 1930-х гг.

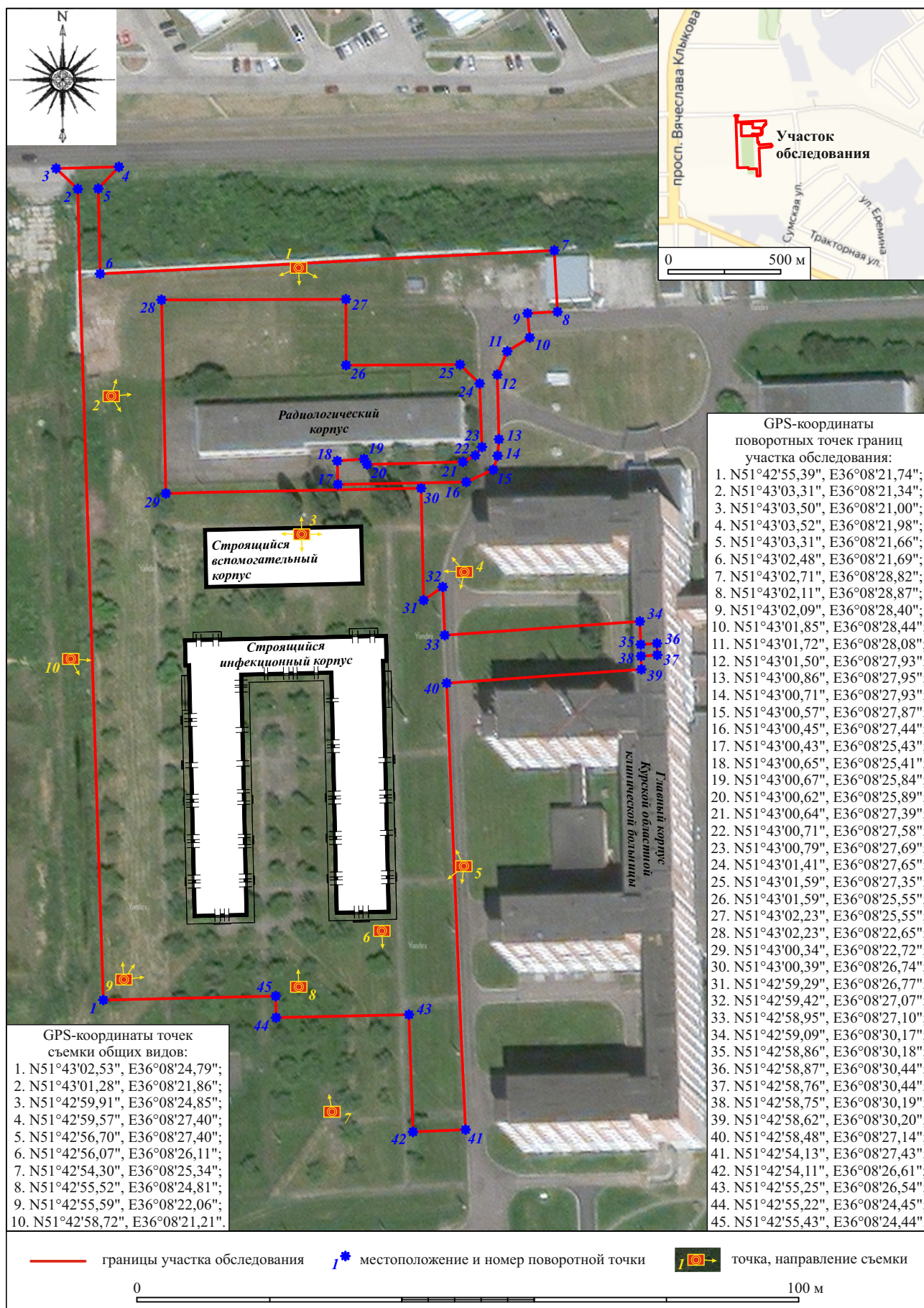


Илл. 6. КРО-2021. Г. Курск. Ул. Сумская, д. 45а.
Участок обследования на карте 1950-х гг.

Илл. 7. КРО-2021. Г. Курск. Ул. Сумская, д. 45а.
Участок обследования на спутниковом снимке 1966 г.



Илл. 8. КРО-2021. Г. Курск. Ул. Сумская, д. 45а.
Участок обследования на карте начала XXI в.



Илл. 9. КРО-2021. Г. Курск. Ул. Сумская, д. 45а.
Схема фотофиксации общих видов на космоснимке от 23.07.2021.



Илл. 10. КРО-2021. Г. Курск. Ул. Сумская, д. 45а.
Общий вид участка обследования. Точка № 1. Снимок № 1. Вид с ЗСЗ.



Илл. 11. КРО-2021. Г. Курск. Ул. Сумская, д. 45а.
Общий вид участка обследования. Точка № 1. Снимок № 2. Вид с С.



Илл. 12. КРО-2021. Г. Курск. Ул. Сумская, д. 45а.
Общий вид участка обследования. Точка № 1. Снимок № 3. Вид с ВСВ.



Илл. 13. КРО-2021. Г. Курск. Ул. Сумская, д. 45а.
Общий вид участка обследования. Точка № 2. Снимок № 1. Вид с ЮЮЗ.



Илл. 14. КРО-2021. Г. Курск. Ул. Сумская, д. 45а.
Общий вид участка обследования. Точка № 2. Снимок № 2. Вид с 3.



Илл. 15. КРО-2021. Г. Курск. Ул. Сумская, д. 45а.
Общий вид участка обследования. Точка № 2. Снимок № 3. Вид с ССЗ.



Илл. 16. КРО-2021. Г. Курск. Ул. Сумская, д. 45а.
Общий вид участка обследования. Точка № 3. Снимок № 1. Вид с С.



Илл. 17. КРО-2021. Г. Курск. Ул. Сумская, д. 45а.
Общий вид участка обследования. Точка № 3. Снимок № 2. Вид с В.



Илл. 18. КРО-2021. Г. Курск. Ул. Сумская, д. 45а.
Общий вид участка обследования. Точка № 3. Снимок № 3. Вид с Ю.



Илл. 19. КРО-2021. Г. Курск. Ул. Сумская, д. 45а.
Общий вид участка обследования. Точка № 3. Снимок № 4. Вид с З.



Илл. 20. КРО-2021. Г. Курск. Ул. Сумская, д. 45а.
Общий вид участка обследования. Точка № 4. Снимок № 1. Вид с ЮВ.



Илл. 21. КРО-2021. Г. Курск. Ул. Сумская, д. 45а.
Общий вид участка обследования. Точка № 4. Снимок № 2. Вид с В.



Илл. 22. КРО-2021. Г. Курск. Ул. Сумская, д. 45а.
Общий вид участка обследования. Точка № 4. Снимок № 3. Вид с ССВ.



Илл. 23. КРО-2021. Г. Курск. Ул. Сумская, д. 45а.
Общий вид участка обследования. Точка № 5. Снимок № 1. Вид с ЮЮВ.



Илл. 24. КРО-2021. Г. Курск. Ул. Сумская, д. 45а.
Общий вид участка обследования. Точка № 5. Снимок № 2. Вид с СВ.



Илл. 25. КРО-2021. Г. Курск. Ул. Сумская, д. 45а.
Общий вид участка обследования. Точка № 5. Снимок № 3. Вид с С.



Илл. 26. КРО-2021. Г. Курск. Ул. Сумская, д. 45а.
Общий вид участка обследования. Точка № 6. Снимок № 1. Вид с С.



Илл. 27. КРО-2021. Г. Курск. Ул. Сумская, д. 45а.
Общий вид участка обследования. Точка № 7. Снимок № 1. Вид с Ю.



Илл. 28. КРО-2021. Г. Курск. Ул. Сумская, д. 45а.
Общий вид участка обследования. Точка № 8. Снимок № 1. Вид с Ю.



Илл. 29. КРО-2021. Г. Курск. Ул. Сумская, д. 45а.
Общий вид участка обследования. Точка № 9. Снимок № 1. Вид с З.



Илл. 30. КРО-2021. Г. Курск. Ул. Сумская, д. 45а.
Общий вид участка обследования. Точка № 9. Снимок № 2. Вид с ЮЗ.



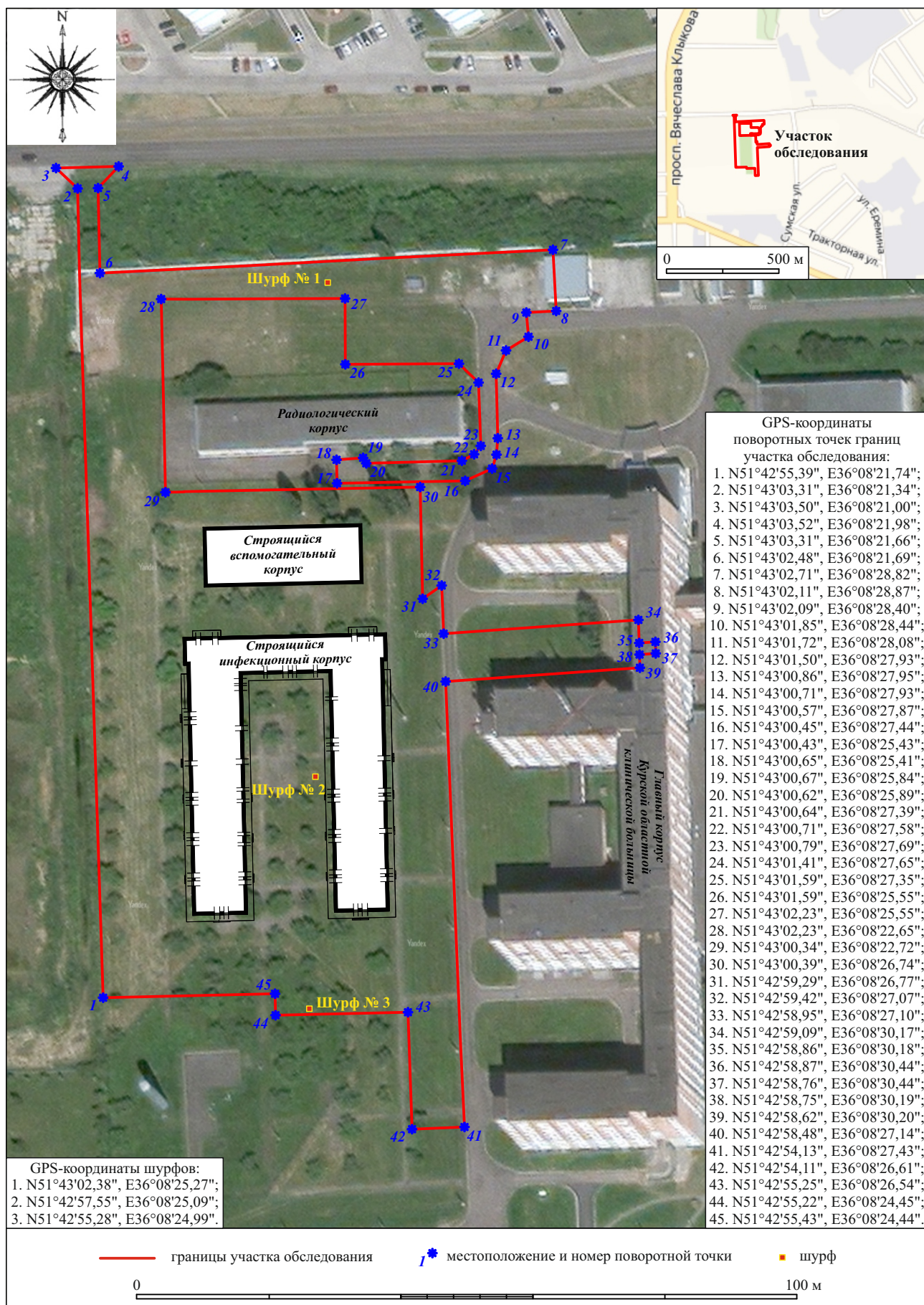
Илл. 31. КРО-2021. Г. Курск. Ул. Сумская, д. 45а.
Общий вид участка обследования. Точка № 9. Снимок № 3. Вид с Ю.



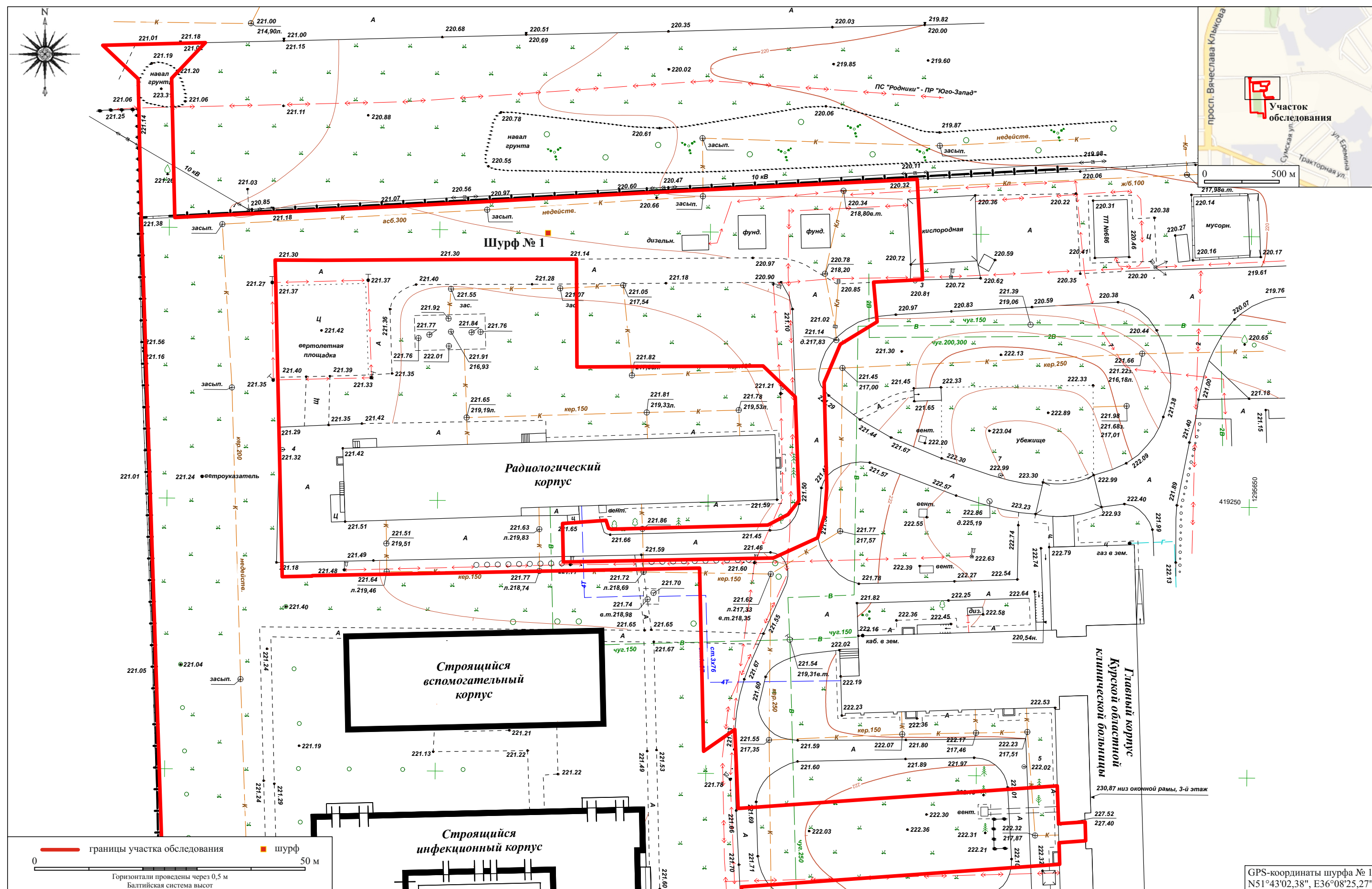
Илл. 32. КРО-2021. Г. Курск. Ул. Сумская, д. 45а.
Общий вид участка обследования. Точка № 10. Снимок № 1. Вид с ССЗ.



Илл. 33. КРО-2021. Г. Курск. Ул. Сумская, д. 45а.
Общий вид участка обследования. Точка № 10. Снимок № 2. Вид с 3.



Илл. 34. КРО-2021. Г. Курск. Ул. Сумская, д. 45а.
Места закладки разведочных шурфов на космоснимке от 23.07.2021.



Илл. 35. КРО-2021. Г. Курск. Ул. Сумская, д. 45а. Место закладки разведочного шурфа № 1 на топоплане.



Илл. 36. КРО-2021. Г. Курск. Ул. Сумская, д. 45а.
Шурф № 1. Вид до начала работ с С.



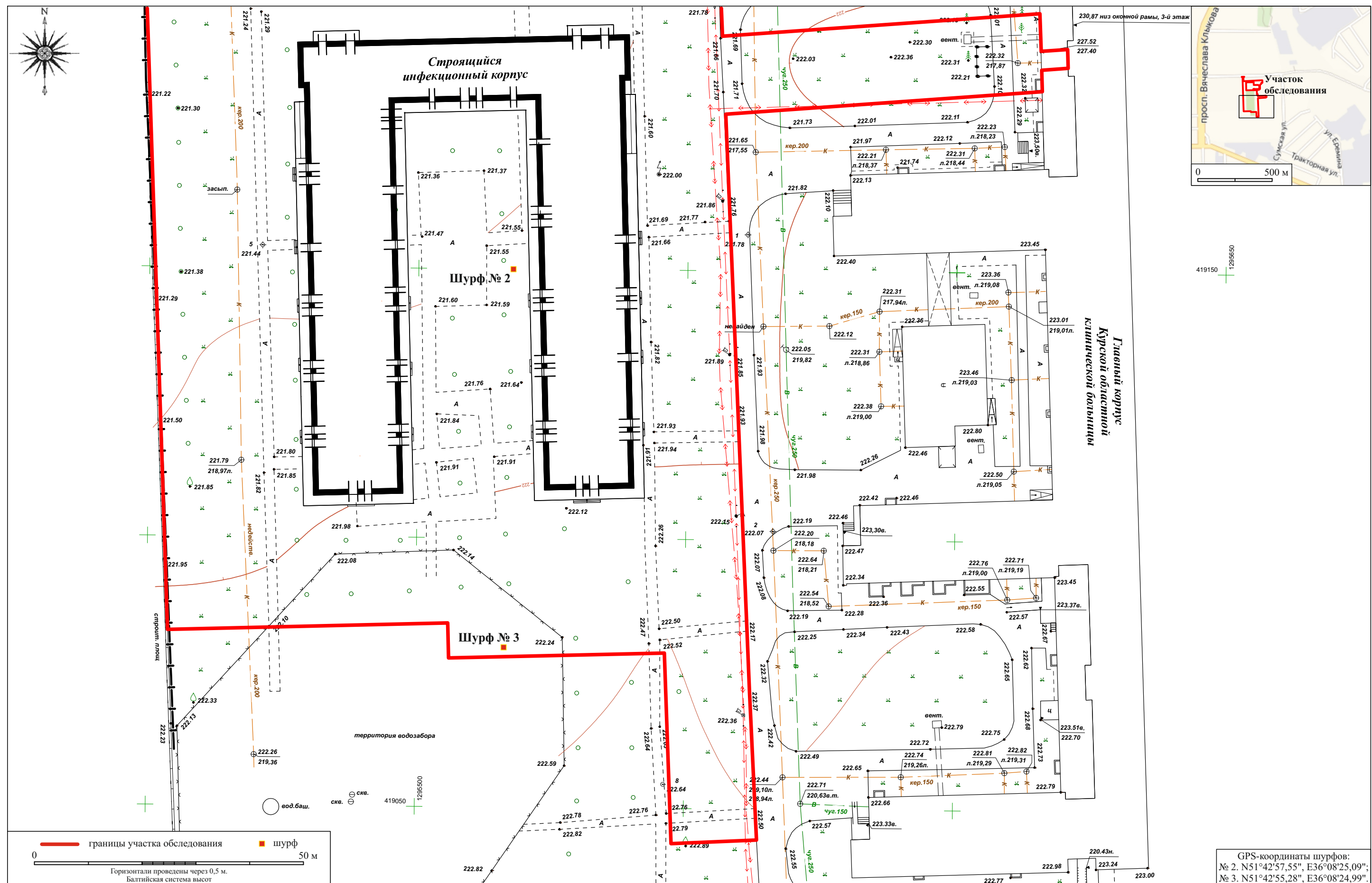
Илл. 37. КРО-2021. Г. Курск. Ул. Сумская, д. 45а.
Шурф № 1. Южный борт. Вид с С.



Илл. 38. КРО-2021. Г. Курск. Ул. Сумская, д. 45а.
Шурф № 1. Рабочий момент. Вид на засыпку с С.



Илл. 39. КРО-2021. Г. Курск. Ул. Сумская, д. 45а.
Шурф № 1. Вид после засыпки с С.



Илл. 40. КРО-2021. Г. Курск. Ул. Сумская, д. 45а. Места закладки разведочных шурфов № 2 и № 3 на топоплане.



Илл. 41. КРО-2021. Г. Курск. Ул. Сумская, д. 45а.
Шурф № 2. Вид до начала работ с С.



Илл. 42. КРО-2021. Г. Курск. Ул. Сумская, д. 45а.
Шурф № 2. Южный борт. Вид с С.



Илл. 43. КРО-2021. Г. Курск. Ул. Сумская, д. 45а.
Шурф № 2. Рабочий момент. Вид на засыпку с С.



Илл. 44. КРО-2021. Г. Курск. Ул. Сумская, д. 45а.
Шурф № 2. Вид после засыпки с С.



Илл. 45. КРО-2021. Г. Курск. Ул. Сумская, д. 45а.
Шурф № 3. Вид до начала работ с Ю.



Илл. 46. КРО-2021. Г. Курск. Ул. Сумская, д. 45а.
Шурф № 3. Северный борт. Вид с Ю.



Илл. 47. КРО-2021. Г. Курск. Ул. Сумская, д. 45а.
Шурф № 3. Рабочий момент. Вид на засыпку с Ю.



Илл. 48. КРО-2021. Г. Курск. Ул. Сумская, д. 45а.
Шурф № 3. Вид после засыпки с Ю.



Министерство культуры Российской Федерации

ОТКРЫТЫЙ ЛИСТ

№ 1516-2021

Настоящий открытый лист выдан:

Балашовой Марии Владимировне

паспорт 3819 № 286417

(серия номер паспорта)

на право проведения археологических полевых работ
в зоне строительства инфекционного корпуса БМУ «Курская областная
клиническая больница» по ул. Сумской, д. 45А в г. Курске Курской области.

На основании открытого листа

Балашова Мария Владимировна

(Ф.И.О)

имеет право производить следующие археологические полевые работы:
археологические разведки с осуществлением локальных земляных работ на указанной
территории в целях выявления объектов археологического наследия, уточнения сведений
о них и планирования мероприятий по обеспечению их сохранности.

Передовое право на проведение археологических полевых работ по данному открытому
листу другому лицу запрещается.

Срок действия открытого листа: с 15 июля 2021 г. по 30 декабря 2021 г.

Дата принятия решения о предоставлении открытого листа: 15 июля 2021 г.

Первый заместитель Министра

(должность)

Дата 15 июля 2021 г.



(подпись)

С.Г.Обрывалин

(Ф.И.О.)

М.П.

023531