

**А К Т**  
**ГОСУДАРСТВЕННОЙ ИСТОРИКО-КУЛЬТУРНОЙ ЭКСПЕРТИЗЫ**  
**выявленного объекта культурного наследия**  
**«Здание столовой, конец XIX - начало XX вв.», расположенного по адресу:**  
**Российская Федерация, Курская область, Суджанский район, город Суджа, улица**  
**Ленина, дом 11.**

09 октября 2021 г.

г. Курск

Настоящий Акт государственной историко-культурной экспертизы составлен в соответствии с требованиями Федерального закона от 25.06.2002 г. № 73-ФЗ «Об объектах культурного наследия (памятниках истории и культуры) народов Российской Федерации», Постановления Правительства Российской Федерации от 15.07.2009 г. № 569 «Об утверждении Положения о государственной историко-культурной экспертизе», Закона Курской области от 29.12.2005 № 120-ЗКО «Об объектах культурного наследия Курской области»; Приказа Министерства культуры Российской Федерации от 04.06.2015 № 1745 «Об утверждении требований к составлению проектов границ территорий объектов культурного наследия»; Приказа Министерства культуры Российской Федерации от 13.01.2016 № 28 «Об утверждении Порядка определения предмета охраны объекта культурного наследия, включенного в единый государственный реестр объектов культурного наследия (памятников истории и культуры) народов Российской Федерации в соответствии со статьей 64 Федерального закона от 25 июня 2002 г. № 73-ФЗ «Об объектах культурного наследия (памятниках истории и культуры) народов Российской Федерации»; Положения о едином государственном реестре объектов культурного наследия (памятников истории и культуры) народов Российской Федерации, утверждённого приказом Министерства культуры РФ от 03.10.2011 г. № 954.

**Дата начала проведения экспертизы:** 21 сентября 2021 г.

**Дата окончания проведения экспертизы:** 09 октября 2021 г.

**Место проведения экспертизы:** Российская Федерация, Курская область, г. Курск;  
Курская область, г. Суджа

<b>Сведения о заказчике:</b> Ф.И.О.	Областное бюджетное общеобразовательное учреждение «Суджанская школа-интернат», на основании Договора № 21-2021 от 21 сентября 2021 г.
<b>Сведения об эксперте:</b> Фамилия, имя, отчество	<b>Холодова Елена Васильевна</b> Индивидуальный предприниматель Холодова Елена Васильевна, ОГРНИП: 319463200000252 от 10.01.2019 г. ИНН 462901774517, г. Курск
<b>Специальность</b> <b>Образование</b>	<b>архитектор</b> <b>высшее</b> Архитектурный факультет Воронежского инженерно-строительного института; решением Государственной экзаменационной комиссии от 25 июня 1990 г.; диплом ЖВ №886545, г. Воронеж, от 6 июля 1990 г.
<b>Учёная степень (звание)</b>	<b>кандидат архитектуры</b> — специальность 18.00.01 - <b>теория и история архитектуры, реставрация и реконструкция историко-культурного наследия</b> (решением диссертационного совета НИИ теории архитектуры и градостроительства РААСН от 28 июня 2005 г.; диплом кандидата наук КТ № 162267, г. Москва, от 14 октября 2005 г.); <b>член Союза архитекторов России</b> с 28 марта 2000 г.

Стаж работы	(членский билет №7644 выдан 19 апреля 2000 г., г. Москва); <b>советник Российской Академии архитектуры и строительных наук РААСН</b> (Аттестат №235, г. Москва, от 30 октября 2008 г.); <b>31 год</b>
Место работы и должность	<b>архитектор</b> , ведущий научный сотрудник отдела истории архитектуры и градостроительства нового времени Научно-исследовательского института теории и истории архитектуры и градостроительства (НИИТИАГ) Филиала ФГБУ "ЦНИИП Минстроя России" (г. Москва).
Реквизиты Решения, уполномоченного органа по аттестации экспертов на проведение экспертизы	<b>эксперт по проведению государственной историко-культурной экспертизы</b> (Приказ Министерства культуры Российской Федерации от 25 декабря 2018 г. № 2330 «Об утверждении статуса аттестованного эксперта по проведению государственной историко-культурной экспертизы»).
	<b>Объекты экспертизы:</b> <ul style="list-style-type: none"><li>- выявленные объекты культурного наследия в целях обоснования целесообразности включения данных объектов в реестр;</li><li>- документы, обосновывающие включение объектов культурного наследия в реестр;</li><li>- документы, обосновывающие исключение объектов культурного наследия из реестра;</li><li>- документы, обосновывающие изменение категории историко-культурного значения объекта культурного наследия;</li><li>- документы, обосновывающие отнесение объекта культурного наследия к историко-культурным заповедникам, особо ценным объектам культурного наследия народов Российской Федерации либо объектам всемирного культурного и природного наследия;</li><li>- проекты зон охраны объекта культурного наследия;</li><li>- проектная документация на проведение работ по сохранению объектов культурного наследия;</li><li>- документация или разделы документации, обосновывающие меры по обеспечению сохранности объекта культурного наследия, включенного в реестр, выявленного объекта культурного наследия либо объекта, обладающего признаками объекта культурного наследия, при проведении земляных, мелиоративных, хозяйственных работ, указанных в настоящей статье работ по использованию лесов и иных работ в границах территории объекта культурного наследия либо на земельном участке, непосредственно связанном с земельным участком в границах территории объекта культурного наследия</li></ul>

**Информация об ответственности эксперта за достоверность сведений, изложенных в заключении, в соответствии с законодательство Российской Федерации:**

Я, нижеподписавшаяся эксперт Холодова Елена Васильевна, признаю свою ответственность за соблюдение принципов проведения государственной историко-культурной экспертизы, установленных ст. 29 Федерального

закона от 25.06.2002 г. № 73-ФЗ «Об объектах культурного наследия (памятниках истории и культуры) народов Российской Федерации» (далее - Федеральный закон № 73-ФЗ) и за достоверность сведений, изложенных в заключении экспертизы.

Эксперт не имеет с Заказчиком экспертизы отношений, указанных в п.8 Положения о государственной историко-культурной экспертизе, утвержденного постановлением Правительства Российской Федерации от 15.07.2009 года № 569.

**Цель экспертизы:** проведение государственной историко-культурной экспертизы (далее – Экспертиза) выявленного объекта культурного наследия (далее – объект) в целях обоснования целесообразности включения такого объекта в Единый государственный реестр объектов культурного наследия (памятников истории и культуры) народов Российской Федерации (далее – реестр) либо отказе во включении объекта в реестр.

**Объект экспертизы:** выявленный объект культурного наследия «Здание столовой, конец XIX - начало XX вв.», расположенного по адресу: Российская Федерация, Курская область, Суджанский район, город Суджа, улица Ленина, дом 11.

**Перечень документов, представленных заказчиком** (копии документов в Приложении 2).

1. Копия технического паспорта 2006 г. – 18 листов.

**Сведения об обстоятельствах, повлиявших на процесс проведения и результаты экспертизы:**

Обстоятельства, повлиявшие на процесс проведения и результаты экспертизы, отсутствуют.

**Сведения о проведенных исследованиях с указанием применённых методов, объёма и характера выполненных работ и их результатов.**

В ходе проведения экспертизы было выполнено:

- сбор необходимых материалов;
- историко-культурные исследования;
- натурное (визуальное обследование) и фотофиксация объекта;
- исполнение необходимых обмеров и схематических планов;
- аналитическое исследование вышеприведенной работы.

**Факты и сведения, выявленные и установленные в результате проведенных исследований.**

При проведении экспертизы установлено, что исследуемый объект, выявленный объект культурного наследия «Здание столовой, конец XIX - нача-

ло XX вв.», расположенный по адресу: Российская Федерация, Курская область, Суджанский район, город Суджа, улица Ленина, дом 11 был зарегистрирован Комитетом по культуре и искусству администрации Курской области от 16.01.1995 г. в «Списке выявленных объектов культурного наследия, представляющих историческую, научную, художественную или иную культурную ценность, находящихся на государственной охране» (утверждён Комитетом по культуре и искусству администрации Курской области).

Выявленный объект культурного наследия «Здание столовой, конец XIX - начало XX вв.», используется Областным бюджетным общеобразовательным учреждением «Суджанская школа-интернат», Суджанского района Курской области.

На исследуемый объект граница территории объекта культурного наследия не разрабатывалась и не утверждена.

Исследуемая территория хорошо читается в исторических границах.

### **Исторические сведения:**

Город Суджа основан в 1661 г. на Вишневом городище пришедшими из Речи Посполитой малороссийскими переселенцами во главе с осадчим ахтырским казаком Марком Тимофеевичем Бученко. В 1662 г. Суджа представляла собой острог, укрепленный земляным валом, который окружали пригородные слободы [1]. Первоначально здесь имелось две церкви и около 300 дворов. Город был расположен на татарской сакме (дороге), что делало его в то время выгодным для обороны Московского государства. Поэтому вплоть до XVIII в. он развивался как военная крепость.

В «Описании новопостроенного города Суджи», составленного воеводой Рагозиным Г. С. говорилось, что город состоял из двух частей — «малого городка» и «большого городка». К последнему примыкали четыре слободы — Гончарная, Заолешенская, Подол и Замостье [2, с. 56].

В 1719 г. Суджа была включена в состав Белгородской провинции, а с 1779 г. стала уездным центром Курского наместничества.

В конце XVIII в. город был перестроен по регулярному плану (утвержденному в 1784 г. [3]), его границы расширились за счет присоединения окружающих слобод. По переписи 1897 г. в нем насчитывалось 1286 жителей.

В дореволюционное время Суджа не имела водопровода, канализации, электроосвещения, культурных учреждений. В городе имелось 5 начальных училищ, в которых обучалось 130 детей, гимназия и учительская семинария.

Промышленность города состояла из нескольких кузниц, двух крупорушек и мельницы, в которых было задействовано 25 рабочих [4, с. 257].

**Исследуемый объект**, одноэтажное кирпичное здание, ориентировочно построенное на рубеже XIX-XX вв., реконструированное и значительно расширенное в середине – второй половине XX вв. (Приложение 1), расположено в квартале, образованном по первому генеральному плану г. Суджи



1784 г. [5, л. 1], ограниченном улицами Ленина (ранее Курская), улицами Комсомольская (ранее Набережная), 1 Мая (ранее Архангельская) и Щепкина. Территория домовладения размещена на улице Ленина, 11.

В Государственном архиве Курской области в фондах Суджанского краеведческого музея документы и сведения о дореволюционной судьбе исследуемого здания и времени строительства не обнаружены.

Натурные исследования показали, что здание является частью жилой исторической застройки и состоит из двух соединённых меж собой разновременных объектов: кирпичного одноэтажного на подвале жилого дома городской усадьбы рубежа XIX-XX вв., реконструированного и значительно расширенного одноэтажной кирпичной пристройкой в середине – второй половине XX вв..

Используется объект, как помещение столовой Областного бюджетного общеобразовательного учреждения «Суджанская школа-интернат», Суджанского района Курской области.

### **Описание объекта и его характеристики:**

Исследуемый объект, бывший жилой дом городской усадьбы рубежа XIX-XX вв., расширенный и реконструированный в середине – второй половине XX вв. (Приложение 1), ныне помещение столовой школы-интерната расположен по красной линии застройки в юго-западном углу обширной территории хозяйственной части участка учебного заведения на перекрёстке улиц Ленина и Щепкина. Площадь участка по Техпаспорту 2006 г. – 5971 кв. м, по кадастровому плану – 5294 кв. м. Рельеф участка ровный. Южным фасадом здание выходит на ул. Ленина по красной линии застройки. Территория домовладения размещена на улице Ленина, 11.

Здание одноэтажное, Г-образное в плане, кирпичное под поздней вальмовой кровлей с шиферным покрытием. Планировка объекта смешанная. Основные выходы расположены с севера, во двор. Общие габариты в плане 30 х 11,7 (13,8) м, площадь 480, 7 кв.м, средняя высота – 3,8 м (Приложение 2).

Фасады выполнены в кирпичной кладке и побелены. Кирпичная кладка имеет повреждения от времени. Все окна прямоугольные и часть окон с полой лучковой перемычкой, без наличников, с выделенным кладкой верхом и замком. Заполнение окон и дверей позднее. Венчающий карниз представлен рядами простых полочек.

В целом сохранившийся фрагмент восточной части здания напоминает жилой дом городской усадьбы рубежа XIX-XX вв., достаточно скромного в архитектурном плане.

**Перечень документов и материалов, собранных и полученных при проведении экспертизы, а также использованной для неё специальной, технической и справочной литературы:**

1. Бабин И. П. История основания города Суджи // Суджа и суджане в отечественной и зарубежной истории и культуре: сборник статей и материалов / ред.-сост. А. И. Раздорский; редкол.: В. А. Кудинов (пред.) [и др.]. — Курск : Курск. гос. ун-т, 2015. — С. 90-106.
2. Из истории монастырей и храмов Курской епархии: Обоянский и Суджанский районы / Гос. архив Курск. обл.; [под общ. ред. В. Л. Богданова, М. М. Литвиновой; сост. Л. С. Ласочко, И. В. Токмакова, А. С. Травина]. — Курск, 2008. — 171 с.
3. План Курского наместничества городу Судже [Электронный ресурс] // Выставка «Малые города Курского края: Суджа и округа» / Государственный архив Курской области. — URL: <http://archive.rkursk.ru/gako/mersud> (Дата обращения: 02.06.2019).
4. Ковалев В. Ф. Города // Курская область: экономико-географический очерк. — Воронеж: Центрально-Черноземное книжное издательство, 1966. — С. 231-262.
5. Российский государственный исторический архив. Ф. 1293. Оп. 166. Курская губерния. Д. 39.

#### **Обоснования вывода экспертизы:**

Изученные материалы и проведенные исследования дают необходимую информативность для вынесения решения об историко-культурной значимости объекта с наименованием «Здание столовой, конец XIX - начало XX вв.», расположенного по адресу: Российская Федерация, Курская область, Суджанский район, город Суджа, улица Ленина, дом 11.

Объект в целом сохранил объёмно-пространственные характеристики наружных стен восточной части здания. В то же время обнаружены, искажения исторической архитектурно-декоративной отделки, планировки, объёма объекта (за счет поздних пристроек), кровли, оконных и дверных заполнений и части композиционной структуры фасадов здания. В связи с многочисленными переделками советского и позднего периодов полностью утрачены первоначальные интерьеры объекта.

В процессе экспертизы авторство объекта не установлено. Проект и точные даты строительных этапов здания, знаковые исторические факты не обнаружены.

Историко-мемориальной, градостроительной и архитектурно-художественной ценностью не обладает. Предмет охраны отсутствует.

В связи с вышеизложенным, на основании исследований, проведённых в процессе историко-культурной экспертизы установлено, что данный объект «Здание столовой, конец XIX - начало XX вв.», расположенного по адресу: Российская Федерация, Курская область, Суджанский район, город Суджа, улица Ленина, дом 11 историко-культурной ценностью не обладает.

## **ВЫВОД ЭКСПЕРТИЗЫ:**

**Выявленный объект культурного наследия «Здание столовой, конец XIX - начало XX вв.», расположенный по адресу: Российская Федерация, Курская область, Суджанский район, город Суджа, улица Ленина, дом 11 не обладает историко-культурной ценностью и включение его в Единый государственный реестр объектов культурного наследия (памятников истории и культуры) народов Российской Федерации НЕ ОБОСНОВАНО (отрицательное заключение).**

Настоящий Акт государственной историко-культурной экспертизы составлен на 16 листах (с приложениями), имеющих равную юридическую силу и копиями документов на 18 листах согласно описи документов, прилагаемых к настоящему Акту и являющихся его неотъемлемой частью.

## **Перечень приложений к заключению экспертизы:**

Приложение 1: Материалы историко-культурных исследований - обоснование заключения экспертизы

Приложение 2. Копии документов, предоставленные заказчиком.

## **Дата оформления заключения экспертизы:**

«09» октября 2021 г.

Эксперт Холодова Е.В.

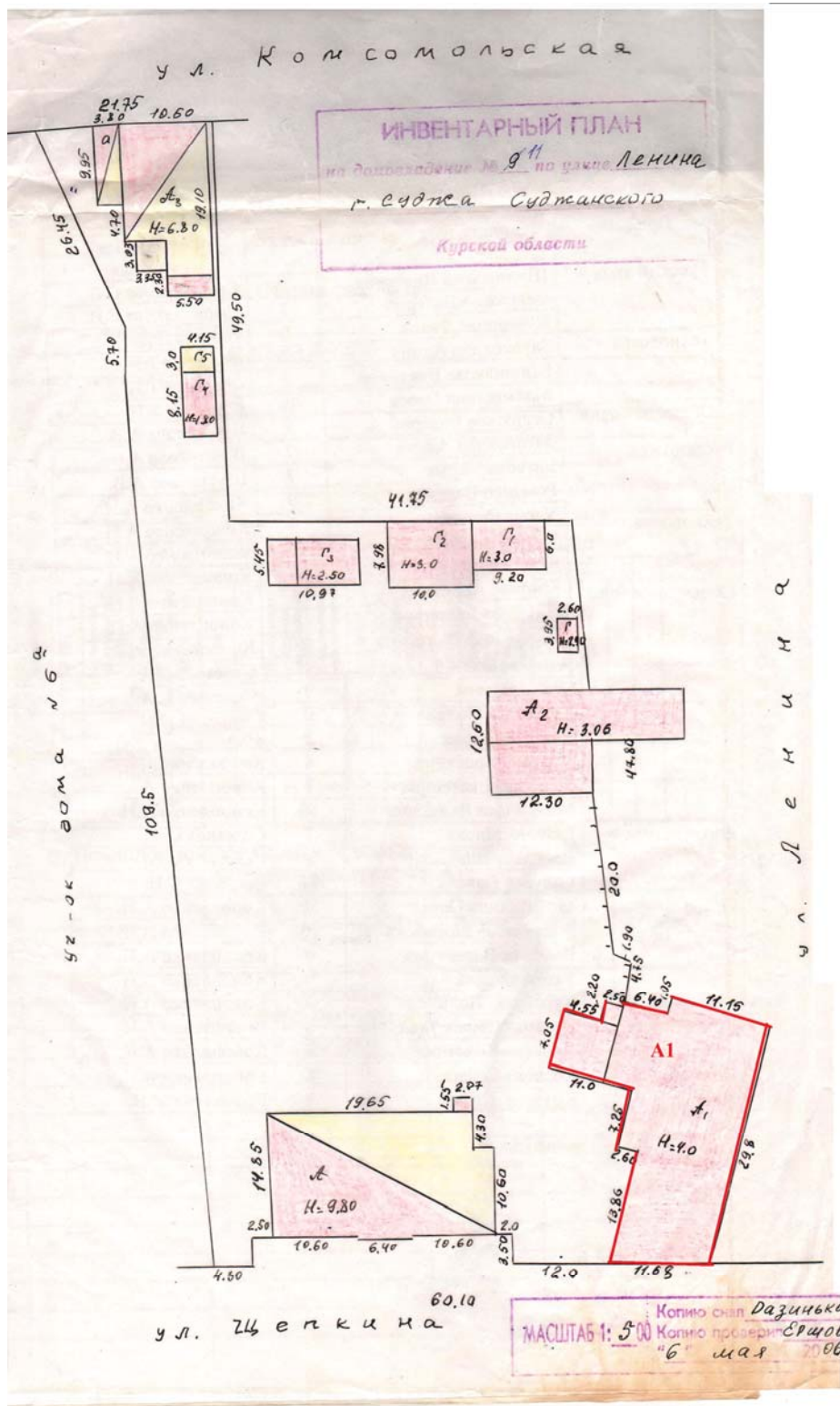
Настоящий Акт государственной историко-культурной экспертизы и приложения к Акту составлены в электронном виде. В соответствии постановлением Правительства РФ от 27 апреля 2017 г. № 501 «О внесении изменений в Положение о государственной историко-культурной экспертизе» представленные документы экспертом подписаны усиленной квалифицированной электронной подписью.





Ситуационные планы землепользования с указанием границ современного землепользования

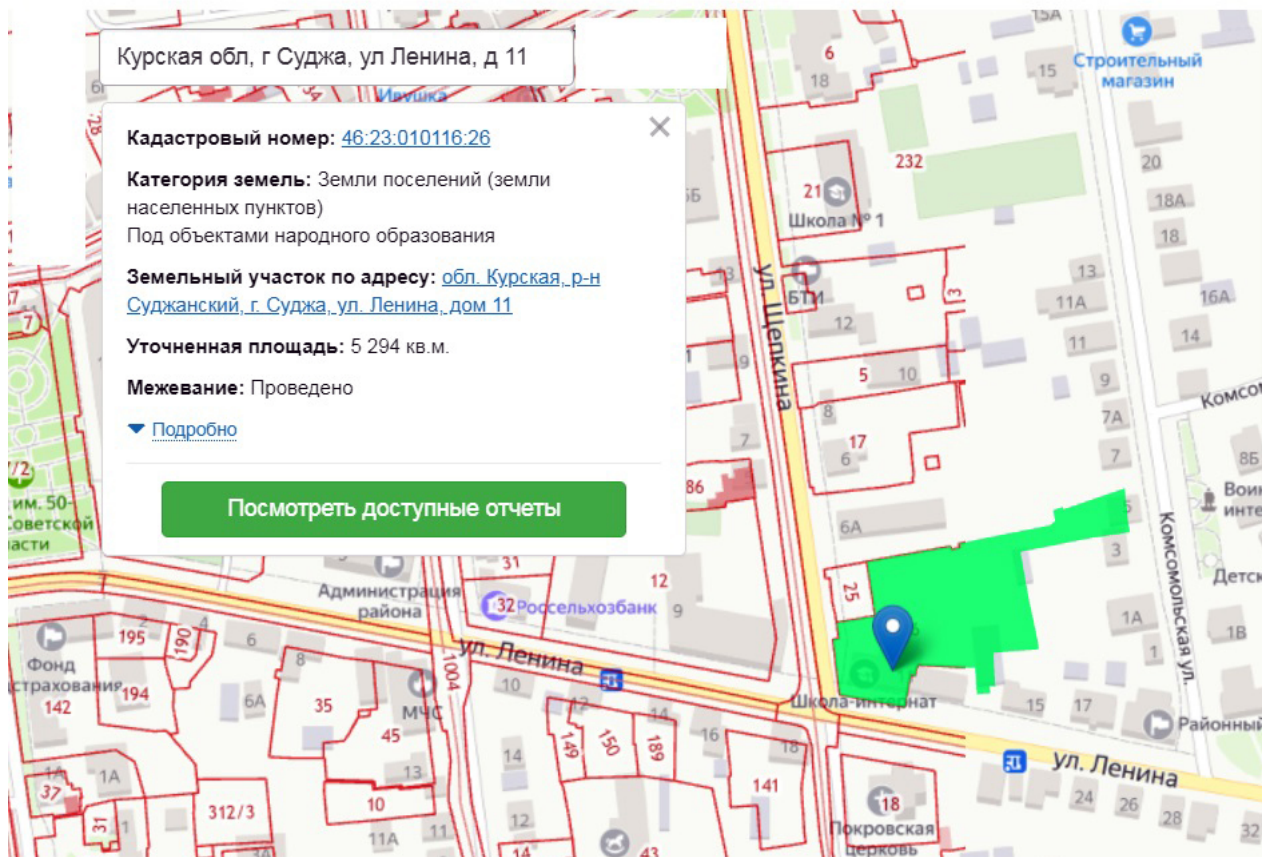
Генплан территории из Технического паспорта 2006 г.  
с показанием исследуемого объекта под Литерой А1.





**Исследуемая территория на Кадастровой карте Курской области, 2021 г.**

Публичная кадастровая карта Курской области на 06.10.2021





Эксперт Холодова Е.В.



**Общая фотофиксация, 30 сентября 2021 г.**

1. Вид с юго-запада, с перекрёстка ул.Ленина / Щепкина



2. Вид с юга, с ул. Ленина



3. Вид с юго-запада, с перекрёстка ул. Ленина / Щепкина





**Общая фотофиксация, 30 сентября 2021 г.**

4. Вид с северо-запада, со двора



5. Вид с севера, со двора



6. Вид с северо-востока, со двора





**Общая фотофиксация, 30 сентября 2021 г.**

7,8,9. Вид с востока, со двора.



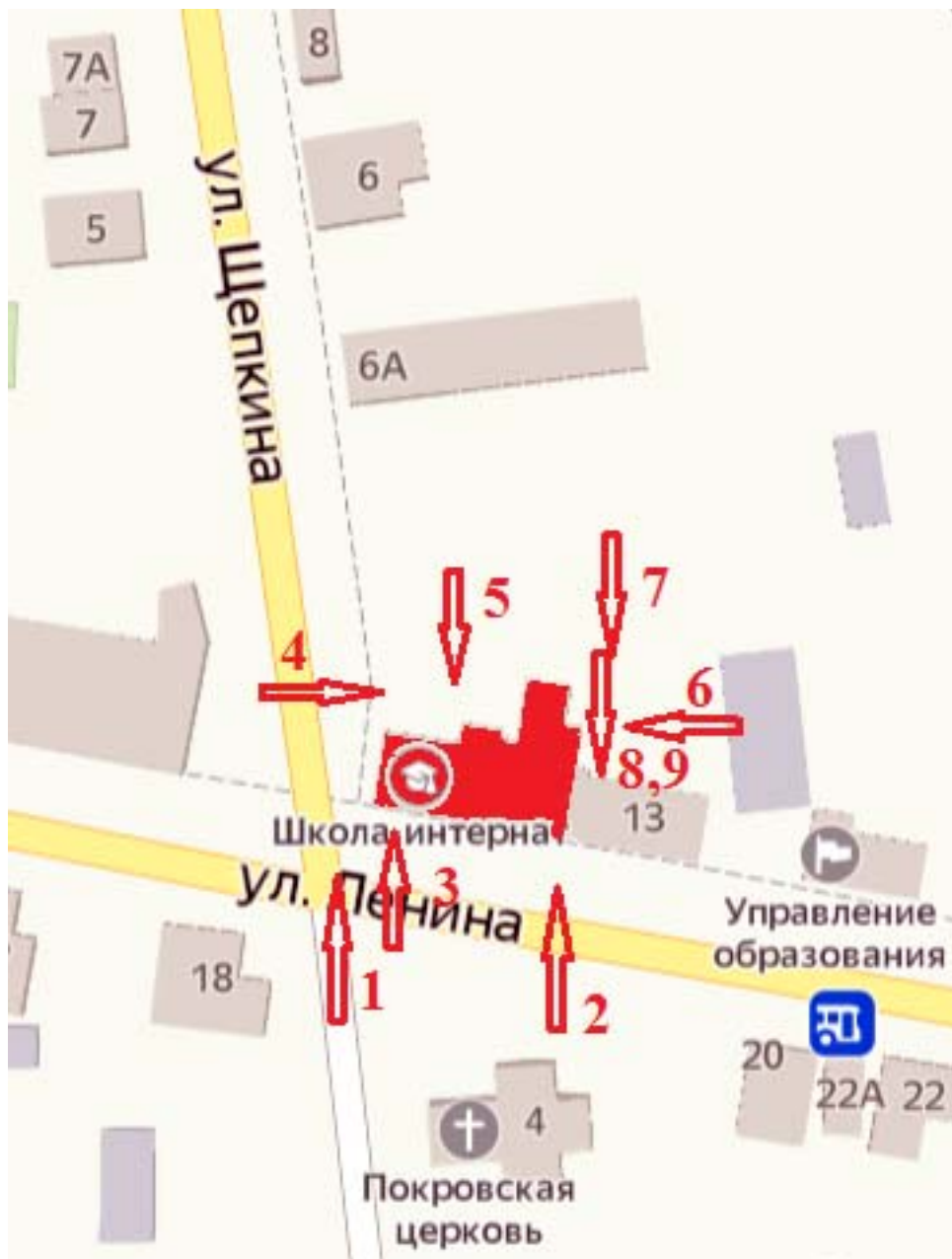


**Общая фотофиксация, 30 сентября 2021 г.**

10,11,12. Характер интерьеров. Обеденный зал и кухня.



### План-схема фотофиксации



**ПРИЛОЖЕНИЕ 2.**

**Копии документов, предоставленные заказчиком.**



Правильно читать в тех. паспорте „Ленина, 11“

1

Приложение к инструкции  
о проведении учета жилищного фонда  
в Российской Федерации  
утвержденной приказом министерства РФ по  
земельной политике, строительству и жилищно-  
коммунальному хозяйству от 14.08.98.г. №37

Дополнения внесены согласно правилам  
ведения ЕГРОГД, утвержденным приказом  
Госстроя России от 31.05.01 №120 в ред.  
приказа Госстроя РФ от 02.09.2003г. №331



Суржаскское отделение Курского филиала  
(наименование организации технической инвентаризации)  
ФТЧ „Техинвентаризация“

## ТЕХНИЧЕСКИЙ ПАСПОРТ НА ЗДАНИЯ И ЗЕМЕЛЬНЫЙ УЧАСТОК

№ 8/11 по улице (пер.) Ленина  
(местоположение объекта учета)

Назначение объекта столовая

Квартал \_\_\_\_\_

Административный округ \_\_\_\_\_

Город (др. поселение) \_\_\_\_\_

наименование

Суржаск

Район \_\_\_\_\_

наименование

Суржаскский

наименование

Федеральный округ, область, республика, край \_\_\_\_\_

Курская

наименование

Форма собственности \_\_\_\_\_

Код по ОКОФ \_\_\_\_\_

Особые отметки \_\_\_\_\_

Инвентарный номер объекта градостроительной деятельности	<u>38;240;002;000112240;0101;20000</u>
Реестровый номер объекта градостроительной деятельности	<u>060506;002;000112240;0101;20000</u>
Номер в реестре жилищного фонда	
Кадастровый номер	

Паспорт составлен по состоянию на "06" мая 2006г.  
(указывается дата обследования объекта учета)



## 1. Регистрация права собственности

(Реестровый № \_\_\_\_\_)

Фонд №

[illegible]

## 2. Экспликация земельного участка кв. м.

[illegible]

## 3. Уборочная площадь ( в кв. м. )

[illegible]

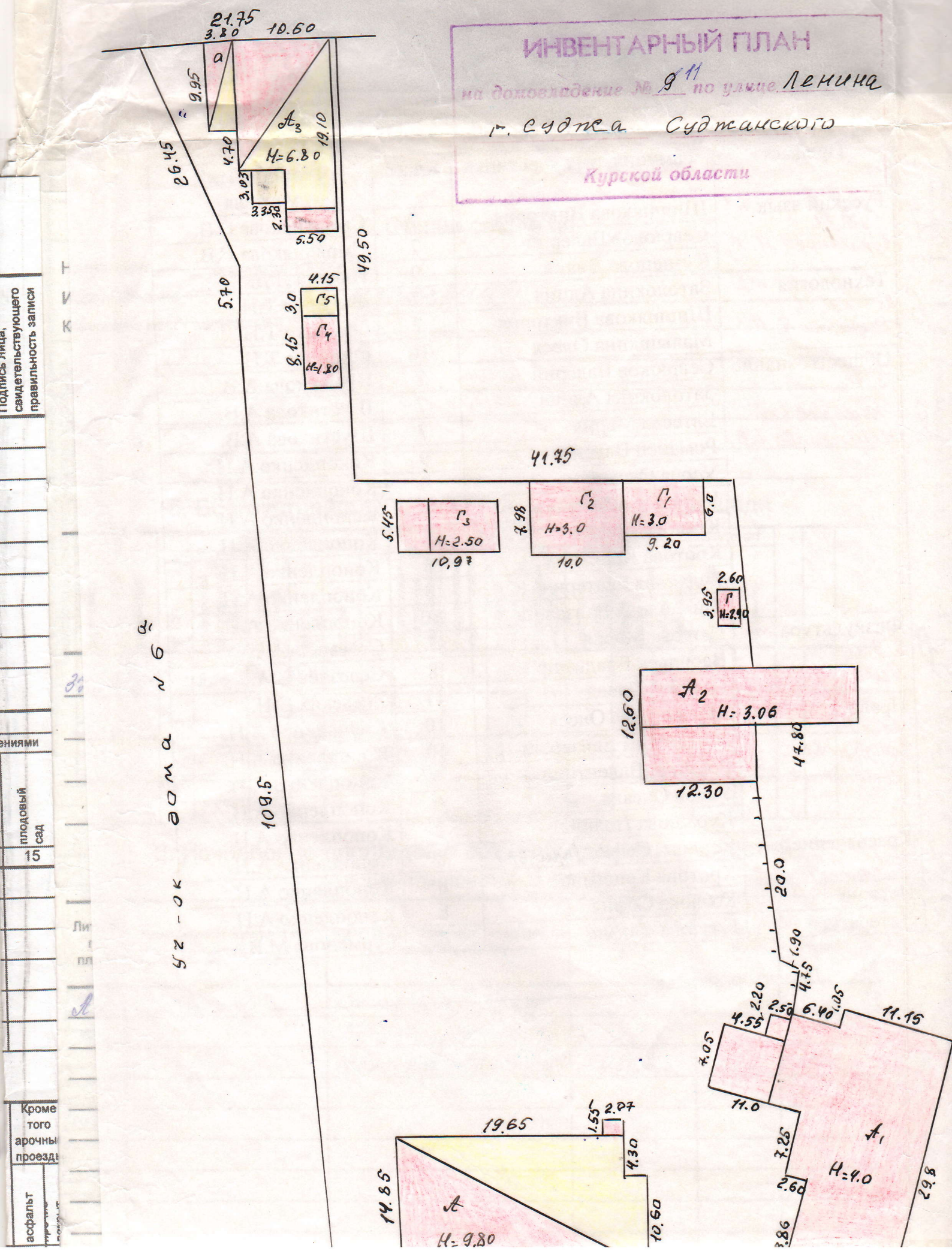


у л.

на допоземление № 9<sup>11</sup> по улице Ленина

г. Суджа Суджанского

Курской области



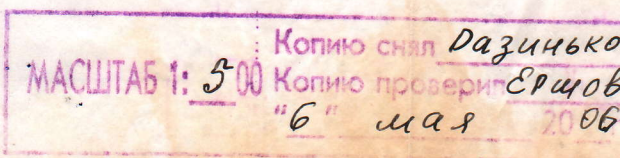


Курской области

Bourgeois

Лит.

у л. Зл е п к и н а





## 2

Использование по назначению

Количество мест ( мощностью )

- а) \_\_\_\_\_
- б) \_\_\_\_\_
- в) \_\_\_\_\_
- г) \_\_\_\_\_
- д) \_\_\_\_\_

**5. Благоустройство здания - кв. м полезной площади**

[illegible]

6. Исчисление площадей и объемов здания и его частей  
(подвалов пристроек и т. п.)

[illegible]



# 7. Описание конструктивных элементов здания и определение износа

Литера А<sub>1</sub> Год постройки 1943 Число этажей один  
Группа капитальности 7 Вид внутренней отделки краска

№ п. п.	Наименование конструктивных элементов	Описание конструктивных элементов (материал, конструкция, отделка и прочее)	Техническое состояние (осадки, трещины, гниль и т. п.)	Удельный вес по таблице	Поправки к удельному весу в %	Удельный вес конструктивного элемента с поправками	Износ в %	% износа к строению (гр. 7*гр. 8): 100	Текущие изменения износа	
									элемента	к строению
1	2	3	4	5	6	7	8	9	10	11
1	Фундаменты	кирпичный ленточный	выпучивание, сквозные трещины	5	1.0	5	55	2.8		
2	а) стены и их наружная отделка	кирпичные	трещины, искривление стен	18	1.0	18	55	9.9		
	б) перегородки	кирпичные	глубокие трещины	8	1.0	8	45	3.6		
3	Перекрытия	чердачное	деревянное, утепленное, сквозные трещины, гниль	16	1.0	16	50	8		
		междуэтажные								
		надпольное								
4	Крыша	шифер по стропам и обрешетке	трещины, протечки, обваление, крепление	4	1.0	4	50	2.0		
5	Полы	гаечное, плитка	прогибы и провалы, отслаивание	10	1.0	10	55	5.5		
6	Проемы	оконные	двойные, подоконники, доски, наплав. гильзы	4	1.0	4	45	1.8		
		дверные	дверные, пороги, оси							
7	Внутренняя отделка	штукатурка, покраска, окраска, полов, дверей.	трещины, отслаивание, слой штукатурки	8	1.0	8	45	3.6		

Санитарно и электротехнические устройства

отопление  
водопровод  
канализация  
горячее водоснабжение  
ванны  
электроосвещение  
радио  
телефон  
вентиляция  
лифты  
строительные работы

Прочие

% износа

8.Т

Наименование конструктивных элементов

фундамент

стены

перекрытия

полы

проемы

внутренняя отделка

санитарно-технические работы

электроосвещение

прочие работы

Итого:



Текущие изменения износ

элемент к строению

0 11

2	3	4	5	6	7	8	9	10	11
Санитарно и электротехнические устройства	Процентовка								
	—	+							
	отопление								
	водопровод								
	канализация								
	горячее водоснабжение								
	ванны								
	электроосвещение								
	радио								
	телефон								
	вентиляция								
	лифты								
	строительные работы								
Прочие работы									

13 1.0 13 45 5.9

6 1.0 6 45 2.7

3 1.0 3 45 1.4

5 1.0 8 50 4.0

Итого: 100 100 51.2

% износа, приведенный к 100 по формуле:  $\frac{\text{процент износа (гр. 9)} \times 100}{\text{удельный вес (гр. 7)}} = \frac{47.1 \times 100}{100} = 47.1 \approx 47$

### 8. Техническое описание пристроек и других частей здания

Наименование конструктивных элементов	Литера	Удельный вес по таблице	Поправки	Удельный вес с поправками	Литера	Удельный вес по таблице	Поправки	Удельный вес с поправками	Литера	Удельный вес по таблице	Поправки	Удельный вес
фундамент	кирпичный	10	1.0	10								
стены	кирпичные	43	1.0	43								
покрытия	асбестобетон.	33	1.0	33								
полы	земляные	4	1.0	4								
крыши	простые	10	1.0	10								
мелочные работы												
электроосвещение												
прочие работы												
Итого:	50%	100	x	100		100	x			100	x	



## 9. Исчисление Востановительной и действенной стоимости здания и его частей



## к поэтажному плану строения, расположенного в городе Курске

Литера по плану		Этаж	Номер помещения (квартиры)	Номер комнаты, кухни, коридора и т.д.	Назначение помещений: жилая комната, кухня и. т.д.	Формула подсчета площади по внутреннему обмеру	Общая площадь строения	площадь строения (за исключением гр.9,13)	жилые					контторские		шк											
1	2								3	4	5	6	7	8	9	10	11	12	13	14	15	16					
																							Общая площадь квартиры	в том числе	основная	вспомогательная	основная
1	2	3	4	5	6	7	8	9	10	11	12	13	14	15	16												
А, Т			1	Склад	$(2.70 \times 1.70) \div 2 \times 3.38$	7.4																					
			2	Склад	$6.52 \times 3.38$	22.0																					
			3	Умывал.	$6.60 \times 3.50$	23.1																					
			4	Моечная	$3.48 \times 7.88$	27.4																					
			5	Коридор	$2.60 \times 2.20$	5.7																					
			6	коридор	$2.20 \times 5.10$	11.2																					
			7	моечная	$2.70 \times 2.20$	5.9																					
			8	моеч. цех	$3.60 \times 3.30$	11.9																					
			9	овощ. цех	$(3.63 \times 4.20) \div 2 \times 3.50 + (4.00 \times 2) \div 2$	14.5																					
			10	склад	$(4.70 \times 2.60) \div 2 + (9.20 \times 0.46) \div 2$	11.9																					
			11	коридор	$(1.63 \times 1.30) \div 2 \times 2.36$	3.5																					
			12	коридор	$(1.63 \times 2.34) \div 2 \times 4.0$	8.0																					
			13	кухня	$5.10 \times 5.90$	30.0																					
			14	Обед. зал	$9.83 \times 6.0$	59.0																					
			15	Обед. зал	$7.88 \times 5.92$	46.6																					
			16	Обед. зал	$(15.30 \times 13.67) \div 2 \times 6.0 - 0.7$	86.2																					

Наименование конструктивных элементов

Литера

льный вес по таблице

Поправки

льный вес с поправками

Литера

льный вес по таблице

Поправки

льный вес с поправками

Литера

льный вес по таблице

Поправки

льный вес с поправками

Литера

льный вес по таблице

Поправки

льный вес с поправками



# КАКАЦИЯ

г. Москва ул. Ленинская-9 11

4

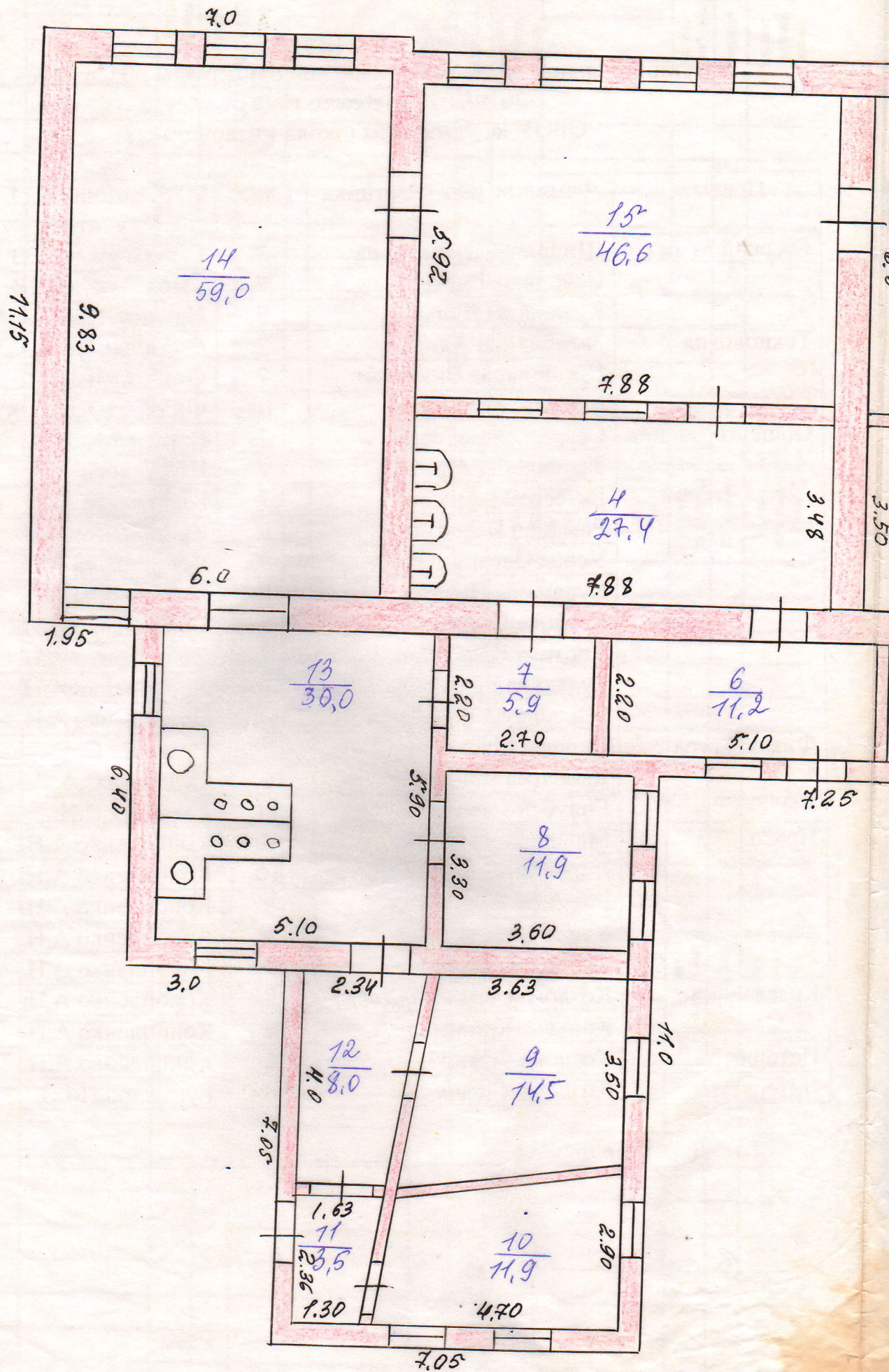
На нежилые и жилые строения, имеющие встроенные нежилые помещения

Площадь по внутреннему обмеру в квадратных метрах

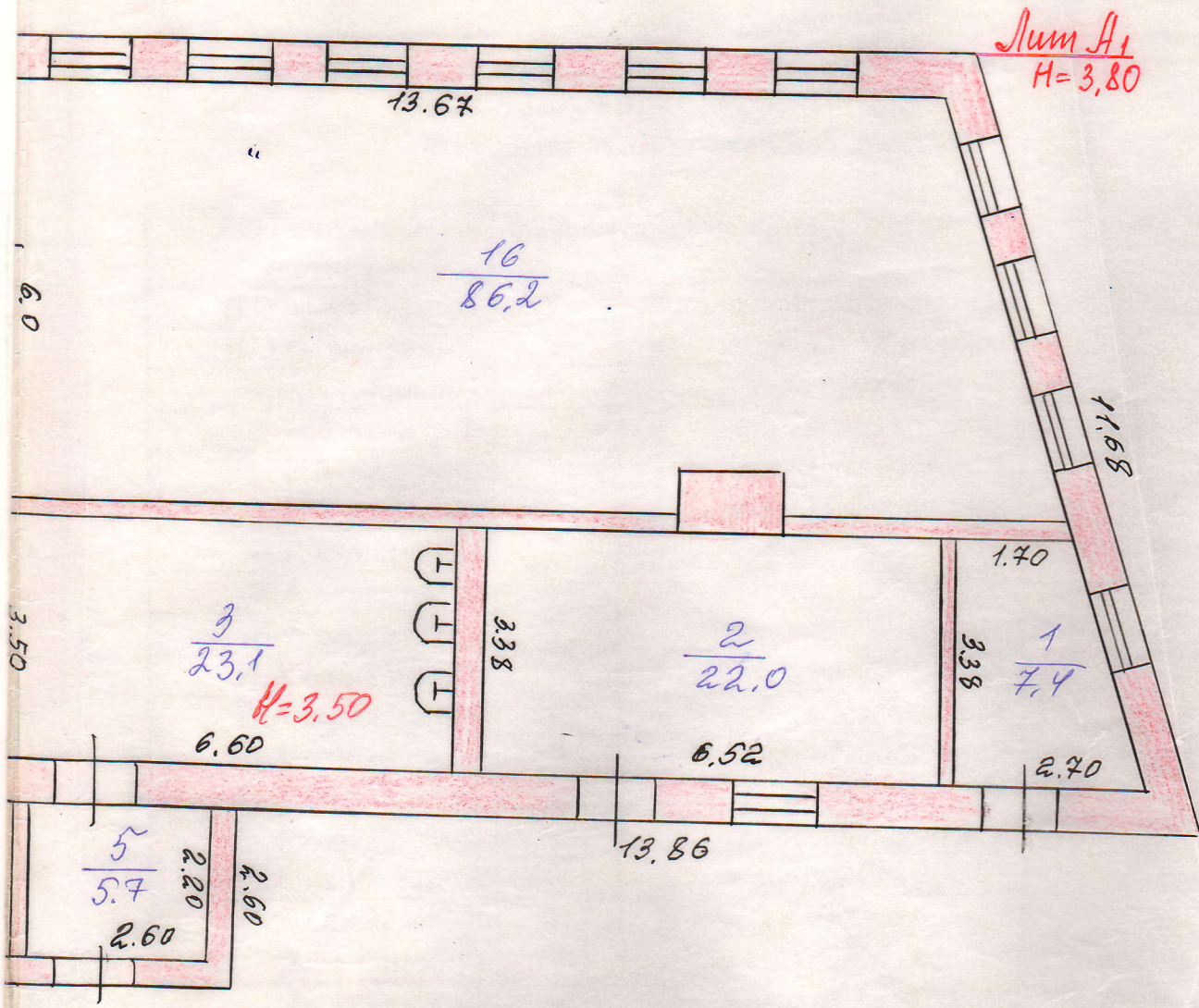
в том числе

№	культурно-просветит. учреждений		лечебно-санитарных учреждений		предприят. бытового обслуживания		торговые		предприят. обществен. питания		промышлен. (производствен.) предпр.		склад		лоджий, балконов, террас, веранд	площадь помещений общего пользования (для жилых помещений)	самовольно возведенная или переоборудованная площадь	высота помещений по внутреннему обмеру
	основная	вспомогательная	основная	вспомогательная	основная	вспомогательная	основная	вспомогательная	основная	вспомогательная	основная	вспомогательная	основная	вспомогательная				
7	18	19	20	21	22	23	24	25	26	27	28	29	30	31	32	33	34	35
										7.4								3.50
										22.0								—
										23.1								—
										27.4								—
										5.7								—
										11.2								—
										5.9								—
										11.9								—
										14.5								—
										11.9								—
										3.5								—
										8.0								—
									30.0									—
									59.0									—
									46.6									—
									86.2									—
									221.8	152.5								—









**ПОЭТАЖНЫЙ ПЛАН**  
**СТОЛОВОЙ**  
 на лит А<sub>1</sub> по домовладению № 9 11  
 на улице Ленина в г. Суджса  
Суджанского района  
 Курской области

Копию снял Разичькова  
 Масштаб 1: 100 Копию проверил Свишова  
"6" мая 2006.



## 10. Техническое описание служебных построек

[illegible][illegible][illegible]



7 | ная3.50

## 12. Ограждения и сооружения (замоещение) на участке

[illegible]



[illegible]

06	мая	200	6	г.	Исполнил	<i>В.И. Перемоква</i>
06	мая	200	6	г.	Проверил	<i>И.И. Ткачова</i>
06	мая	200	6	г.	Начальник бюро	<i>И.И. Ткачова</i>

Дата обследования	" " 20 г.	" " 20 г.	" " 20 г.
Обследовал			
Проверил			
Начальник бюро			



6.07 мая

3.50

спорном

**Протнуровано, пронумеровано  
и скреплено печатью**

Задолженность, не погашенная в установленный срок, взыскивается в бесспорном порядке (Постановление Совета Министров РСФСР от 12 ноября 1962 г. № 1497)



**Характеристики объекта № 2088921**

Вид объекта	Здание
Кадастровый номер	46:23:010116:55
Инвентарный номер	11224
Наименование	Столовая
Район	Суджанский р-н
Муниципальное образование	Суджа г
Населенный пункт	
Улица	ул Ленина
Номер дома	д. 11
Корпус	
Строение	
Квартира	
Литера	A1
Описание местоположения	
Площадь	374,3
Год постройки	1943
Инвентаризационная стоимость	52577
Дата определения	
Источник данных	ГКН
Дата загрузки объекта	20.01.2015
Имя файла данных	GKN_DAYLY_UPD.CSV



## МЕЖЕВОЙ ПЛАН

## Сведения об уточняемых земельных участках и их частях

4. Общие сведения об уточняемом земельном участке  
с кадастровым номером 46:23:120102:68

3	Оценка расхождения Р и Р кад (Р-Ркад), м <sup>2</sup>	4
4	Предельный минимальный и максимальный размер земельного участка (Р <sub>мин</sub> и Р <sub>макс</sub> ), м <sup>2</sup>	—
5	Кадастровый или иной номер объекта недвижимости, расположенного на земельном участке	46:23:120102:68/ЗУ1/чзу1 46:23:120102:68/ЗУ1/чзу2 46:23:120102:68/ЗУ1/чзу3 46:23:120102:68/ЗУ1/чзу4
6	Иные сведения	—

5. Общие сведения о частях уточняемого земельного участка  
с кадастровым номером 46:23:120102:68

№ п/п	Учетный номер или обозначение части	Площадь (Р), м <sup>2</sup>	±ΔР, м <sup>2</sup>	Характеристика части
1	2	3	4	5
1	46:23:120102:68/ЗУ1/чзу1	81	6	—
2	46:23:120102:68/ЗУ1/чзу2	34	4	—
3	46:23:120102:68/ЗУ1/чзу3	10	2	—
4	46:23:120102:68/ЗУ1/чзу4	66	6	—

6. Сведения о земельных участках, смежных с уточняемым земельным участком  
с кадастровым номером 46:23:120102:68

Обозначение характерной точки или части границы	Кадастровые номера земельных участков, смежных с уточняемым земельным участком	Сведения о правообладателях смежных земельных участков
1	2	3
От 1 до 6	46:23:12	МО «Лебедевский с/с»
От 6 до 7	46:23:120102:67	Участок Смагиной Галины Ивановны
От 7 до 1	46:23:12	МО «Лебедевский с/с»